

## 1. 回答者について

### (1)(2)性別年齢別構成比

●標本数1,430件に対し、回収数は520件で、回収率は約36.4%。前回調査(平成17年)より1.2ポイント減である。

●回答者の男女比は男性46.5%に対し女性53.9%で6.4ポイントの差がある。

### (3)職業について

●6割以上(64.7%)の人が正規またはパート、アルバイトなどで雇用されている。

●男性は正規雇用が多く、女性は非正規雇用が多くなっている。

### (4)配偶関係

●既婚者は30代を境に急激に増える。

●また、男女の違いとして、男性は女性より未婚者の割合が高く、女性は40代から配偶者と離別・死別している割合が多くなっている。

### (5)共働きについて

●20～50代の世代で半数以上が夫婦共働きとなっている。

(20代 50.0%、30代 59.8%、40代 60.0%、50代 60.5%)

●60代で一番多いのは夫婦ともに無職の形態である。(41.7%)

●夫就業、妻無職の形態は年代が上がるに伴い減少している。

### (6)子どもについて

●一番多いのは2人で約半数(51.1%)を占める。次いで1人(22.3%)・3人(21.7%)がともに20%程度で続く。

### (7)世帯構成について

●全体的には、2世帯(41.3%)が一番多く、その後3世帯(21.9%)、1世帯(夫婦のみ)(18.5%)が続く。

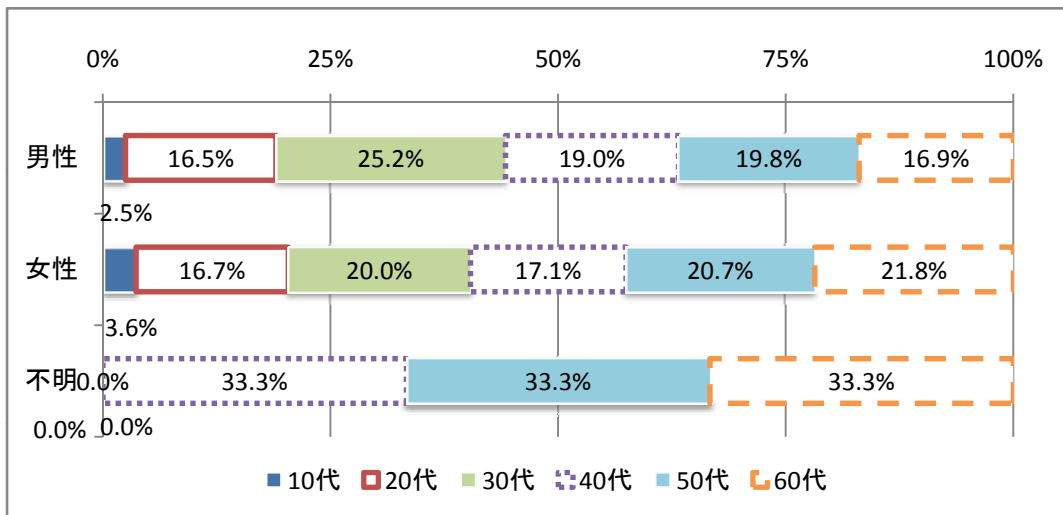
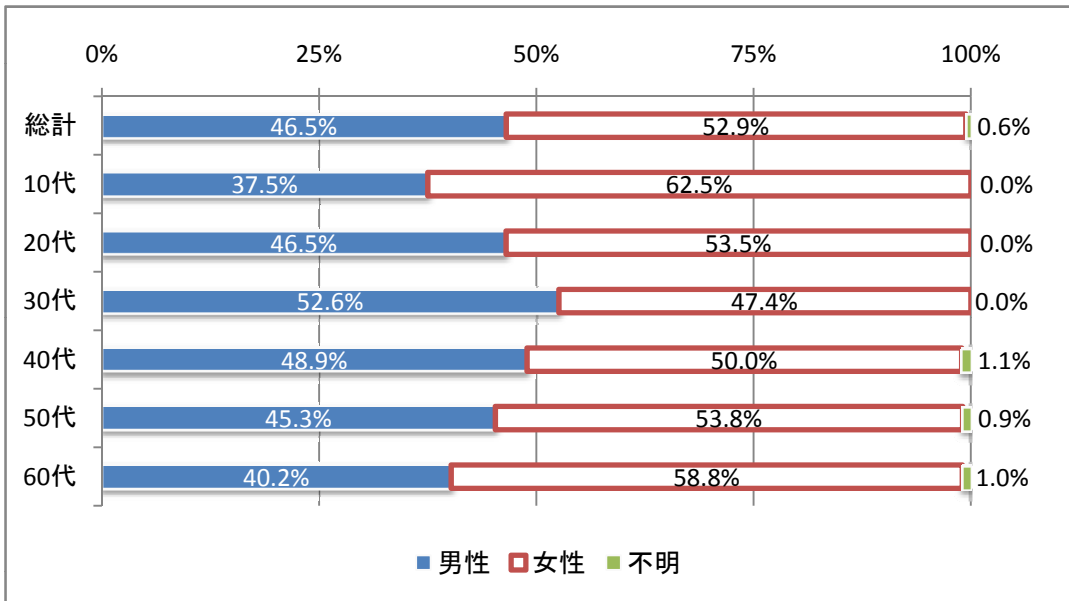
●年代別にみると、60代の約4割が夫婦のみ、または1人暮らしの世帯となっている。

### (8)要介護者について

●全体的に少ないが、世代が上がるにつれ世帯に要介護者がいる割合は増えている。

1. 回答者の基本属性

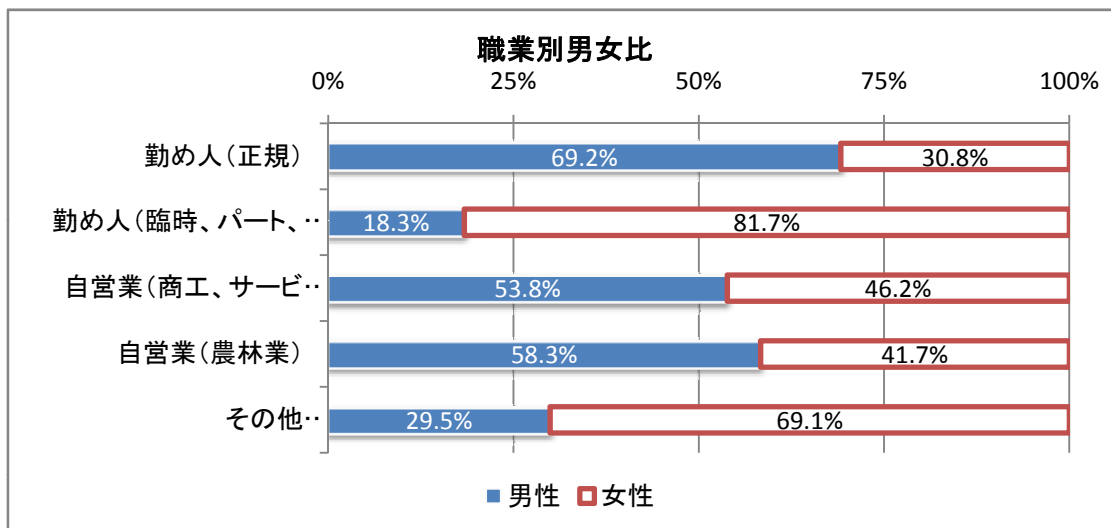
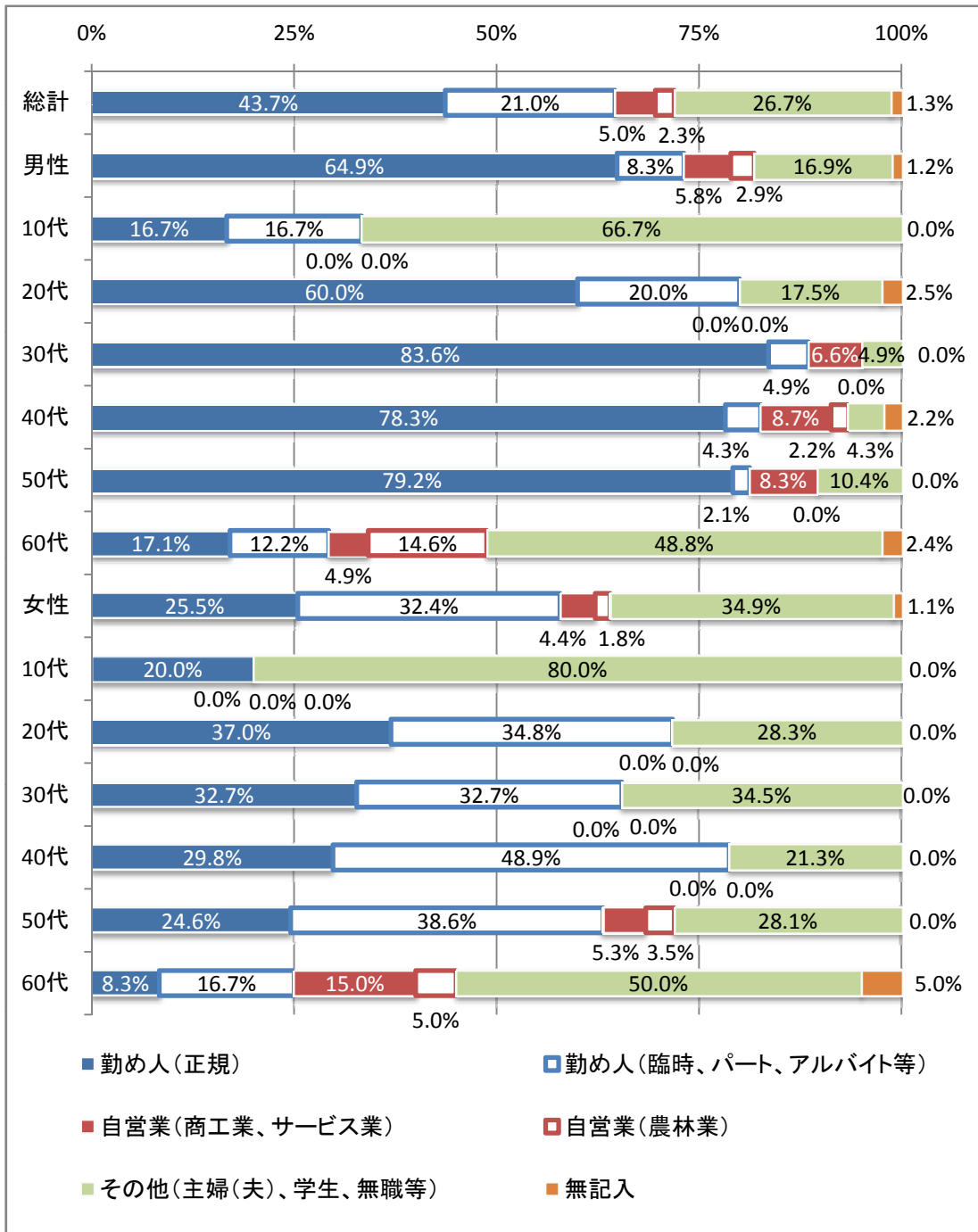
(1) 性別・年代別構成(N=520)



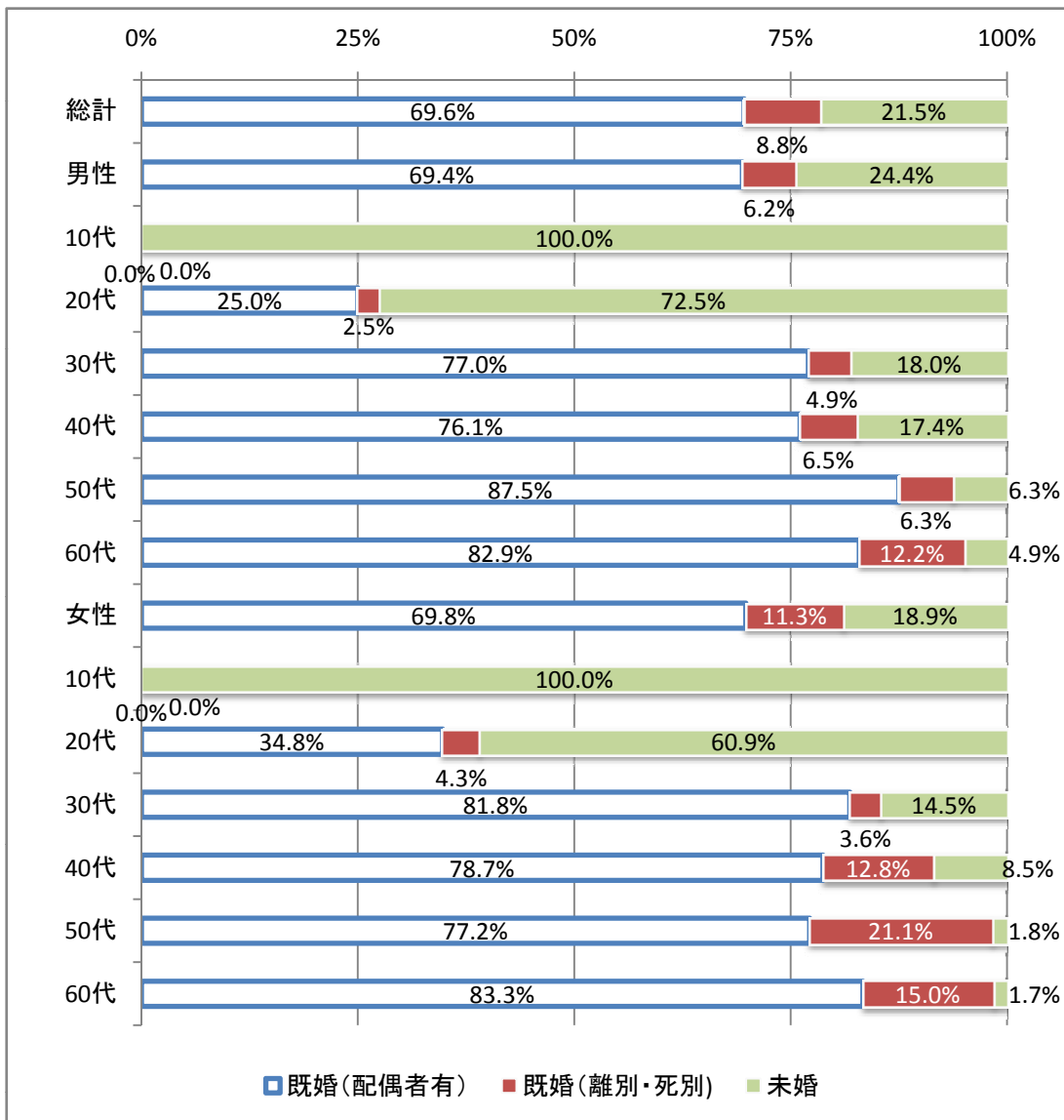
過去の調査の回答率の推移

調査年	標本数(人)	回収数(人)	回収率総計	男性回収率	女性回収率
平成22年	1,430	520	36.4%	29.5%	45.1%
平成17年	1,600	601	37.6%	30.0%	44.9%
平成12年	1,100	437	39.7%	34.2%	44.4%

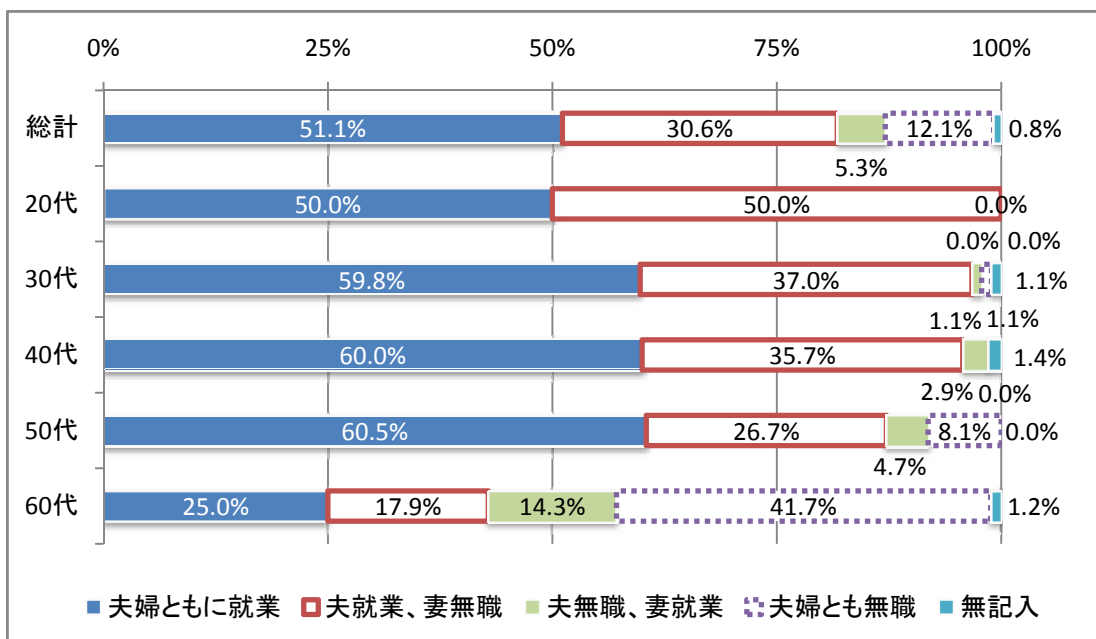
(2) 職業について(N=520)



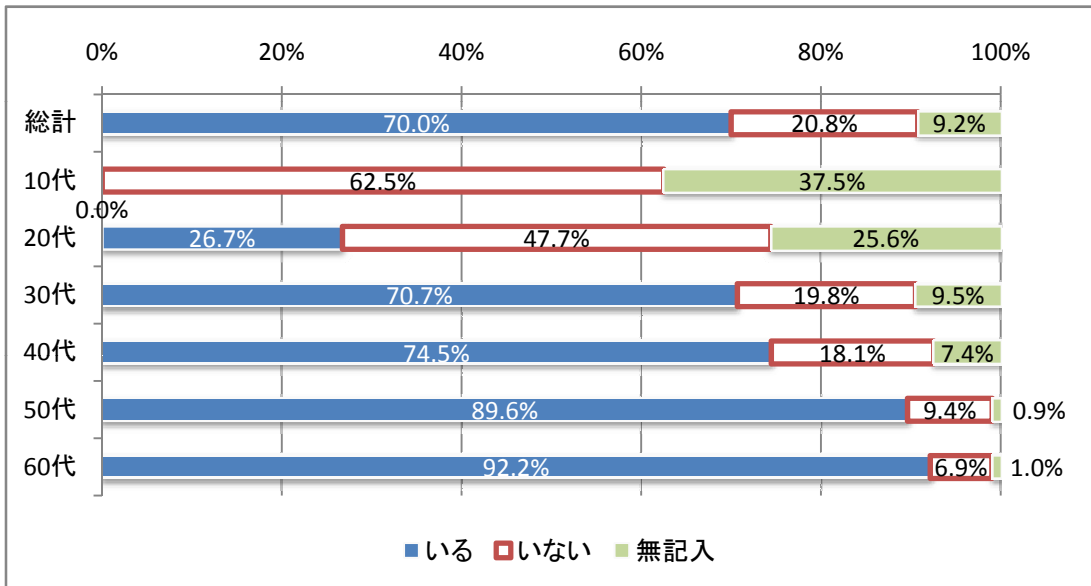
(3) 配偶関係(N=520)



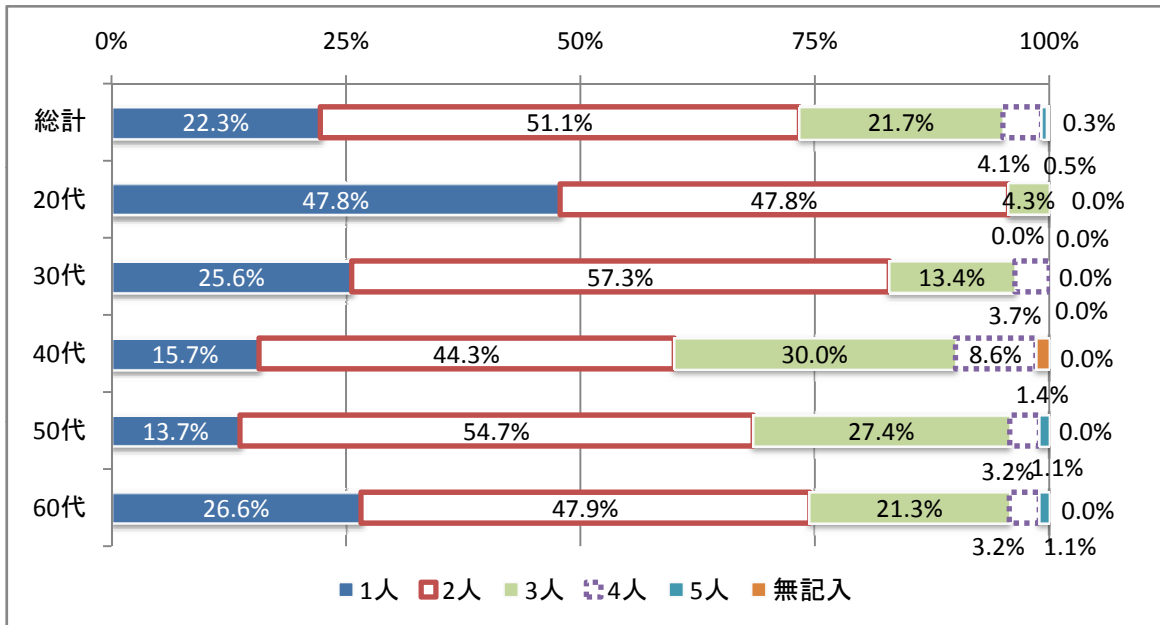
(4) 共働きについて(N=362 既婚(配偶者有)の人対象)



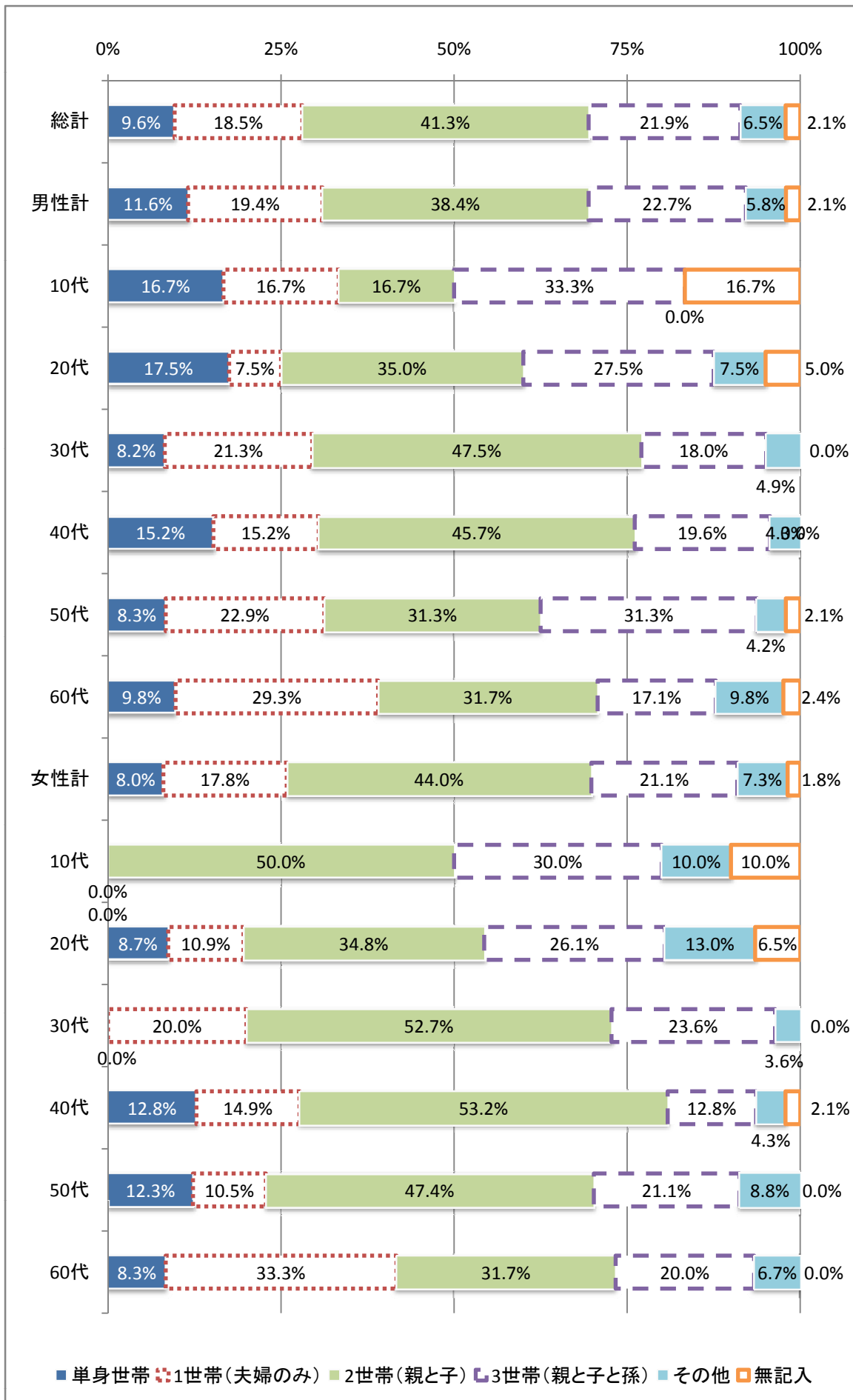
(5)-1 子どもの有無※別居を含む(N=520)



(5)-2 子どもの人数((5)-1で「いる」と答えた人対象 N=364)



(6) 世帯構成(N=520)



(7)介護を必要とする人(N=520)

