



必ずヘルメット

自転車に乗るなら



Kitakami City

Khi lái xe đạp, NHẤT ĐỊNH phải đội mũ bảo hiểm.

5 điều cần thiết khi tham gia giao thông bằng xe đạp

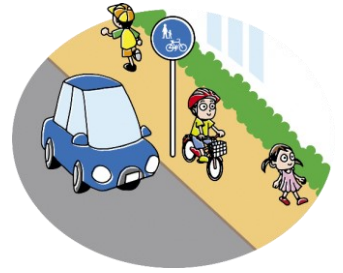
自転車安全利用五則

1

Xe đạp đi bên trái đường

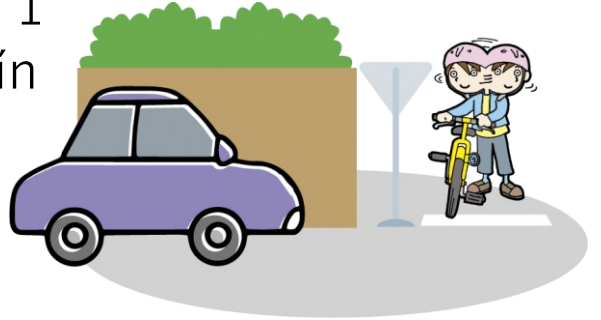
Ưu tiên người đi bộ!

Khi bên trái, cùng hướng xe ô tô.



2

Tại ngã tư, dừng 1 chút, tuân thủ tín hiệu đèn giao thông. xác nhận an



3

Buổi tối, cần bật đèn.

Dán miếng phản quang lên xe đạp.



4

Uống rượu, không lái xe.



5

Sử dụng mũ bảo hiểm

Người lái xe đạp, chở theo trẻ em có nghĩa vụ đội mũ bảo hiểm khi lái xe..

