



必ずヘルメット

自転車に乗るなら
自転車に



北上市

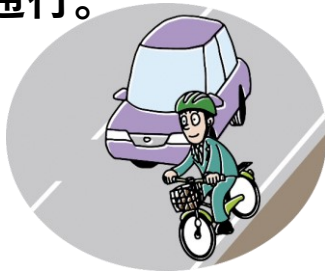
岩手县交通安全海报比赛获奖作品 「骑自行车时、应戴好骑车专用头盔」

自行车安全驾驶 5 个规则

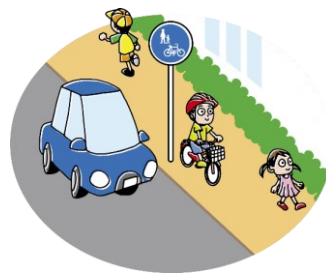
自行车安全利用五则

1

原则上走车道、
左侧通行。

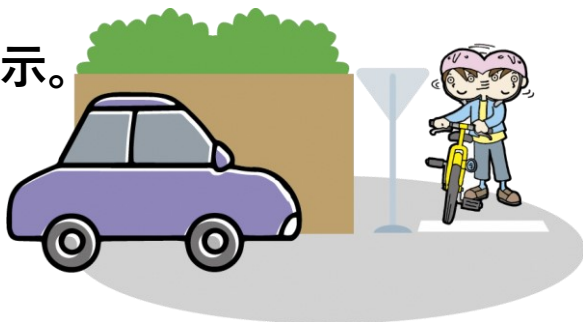


也有例外可以走步行道、
行人优先。



2

在经过路口时、
要按照信号灯的指示。
停车让行、
确认安全后通行。



3

夜间骑行时、
一定要打开车灯。



4

不准酒后骑自行车。



5

必须佩戴头盔

骑自行车时、应戴好骑车专用头盔。
儿童骑自行车时、监护人应让其戴好
骑车专用头盔。

