

必ずヘルメット

自転車に乗るなら



北上市

これだけは守りたい！

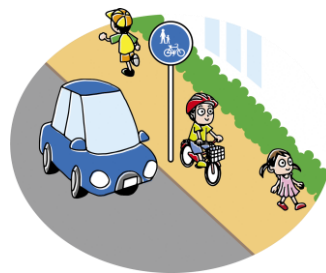
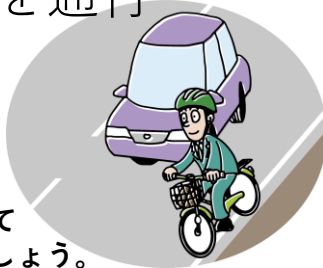
# 自転車安全利用五則

1

車道が原則、  
左側を通行

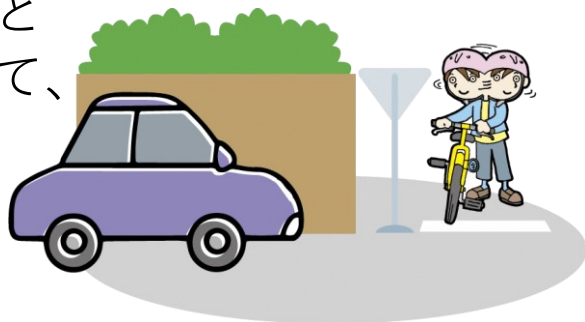
歩道は例外、  
歩行者を優先

車道の左端に沿って  
自転車を運転しましょう。



2

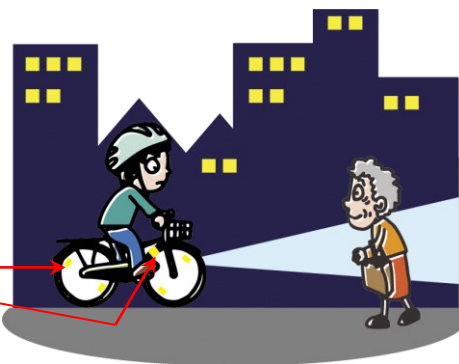
交差点では信号と  
一時停止を守って、  
安全確認



3

夜間は  
ライトを点灯

自転車の側面にも  
反射材をつけましょう。



4

飲酒運転は  
禁止



5

ヘルメットを着用

自転車の運転者は、乗車用ヘルメットをかぶるよう努めなければなりません。また、子どもが自転車を運転するときは、ヘルメットをかぶるよう指導しましょう。

