



# 北上第1・第2ソーラー発電所 (かむいソーラー)

## ご案内

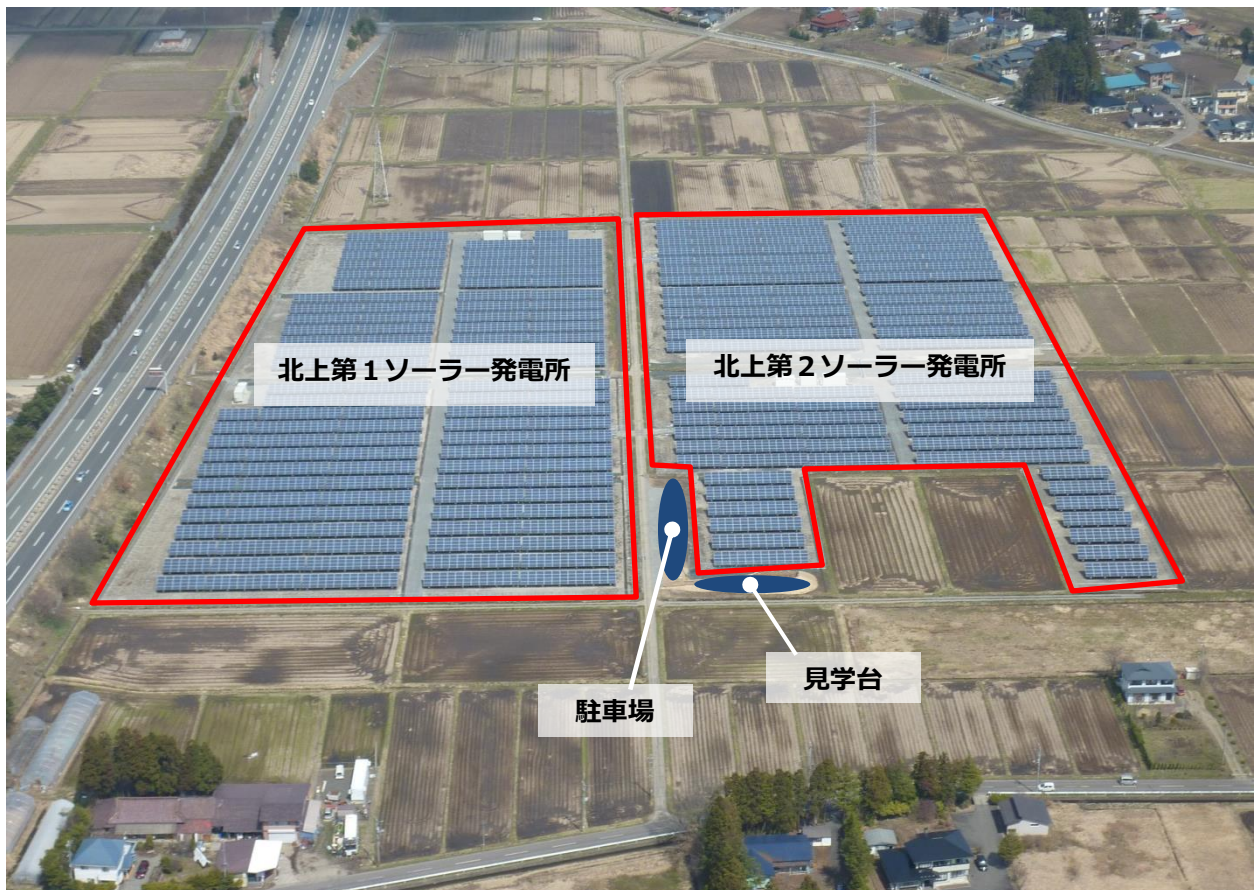
— 平成26年3月、発電開始 —



# 北上第1・第2ソーラー発電所概要

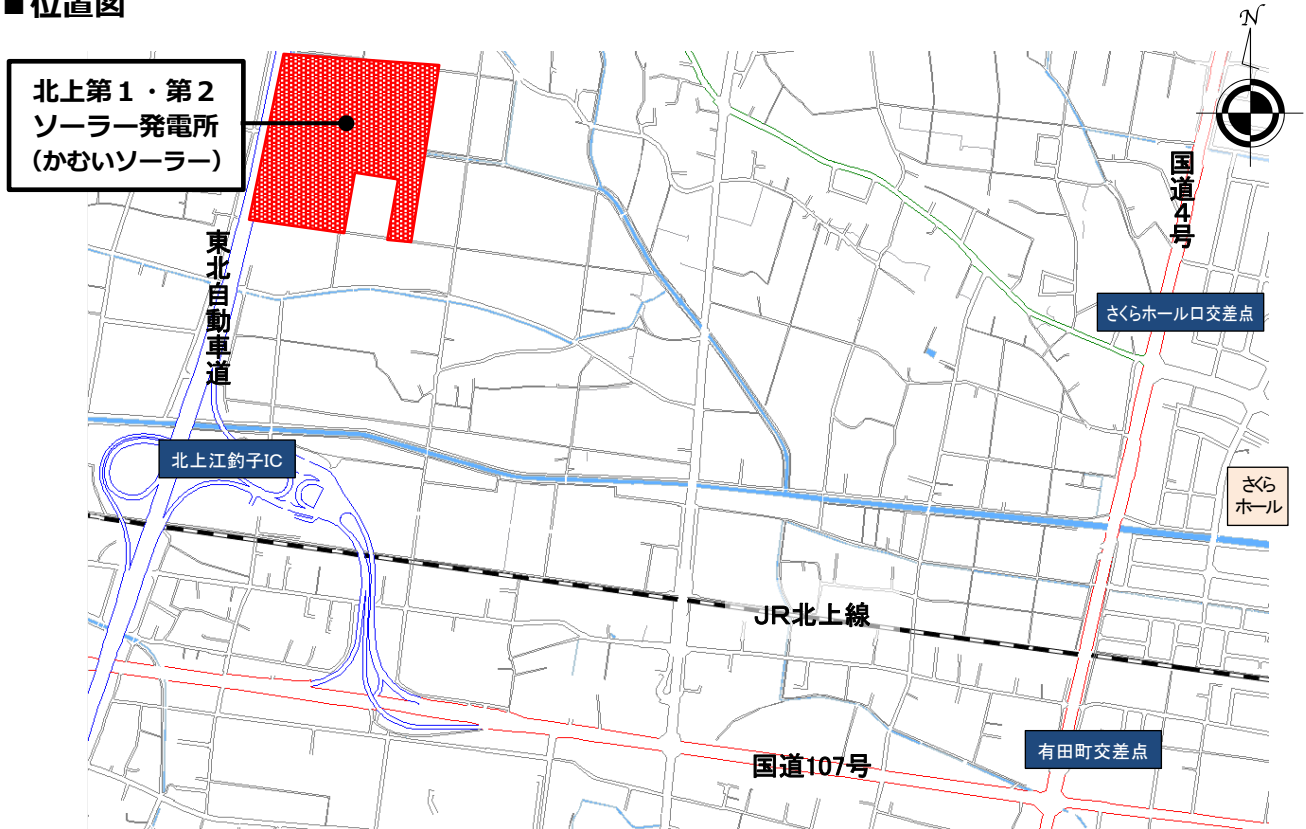
## ■施設の概要

発電所名	北上第1・第2ソーラー発電所（愛称：かむいソーラー）	
所在地	北上市上江釣子12地割、北鬼柳9地割及び鳩岡崎7地割地内	
発電所出力	2,900kW （第1ソーラー発電所:1,500 kW、第2ソーラー発電所:1,400 kW）	
想定年間発電量	約249万kWh （一般家庭約700世帯分の年間使用電力に相当）	
敷地面積	66,906㎡	
太陽光パネル	公称出力	290W／1枚
	サイズ	1,956mm×992mm×40mm／1枚
	傾斜角度	30度
	製造メーカー	トリナソーラー
	セルタイプ	多結晶シリコン
	パネル枚数	10,044枚 （第1ソーラー発電所:5,256枚、第2ソーラー発電所:4,788枚）
パワーコンディショナー	製造メーカー	東芝三菱電機産業システム
	仕様	500kW／台
	台数	6台
施工者	（特定建設工事共同企業体） NTTファシリティーズ、千田工業、南部電気工事、北上電工	



【発電所配置図】

## ■ 位置図



## ■ 事業概要報告

- 平成24年 4月 北上市あじさい型スマートコミュニティ構想モデル事業採択（経済産業省）  
マスタープラン策定事業開始
- 平成24年 10月 マスタープラン提出  
マスタープランの中でメガソーラー事業を計画
- 平成24年 12月 北上市あじさい型スマートコミュニティ構想モデル事業マスタープラン認定
- 平成25年 3月 北上第1・第2ソーラー発電所設備認定
- 平成25年 5月 北上第1・第2ソーラー発電所整備事業企画提案者公募
- 平成25年 6月 公開プレゼンテーション  
契約候補者決定
- 平成25年 8月 NTTファシリティーズ、千田工業、南部電気工事、北上電工共同企業体と  
契約締結  
工事着工
- 平成26年 3月 系統連携・試験運転開始（北上第1ソーラー発電所3/4～、北上第2ソーラー  
発電所3/6～）
- 平成26年 4月 開所式開催（4/9）

## ■ 発電所の愛称解説

### 「かむいソーラー」

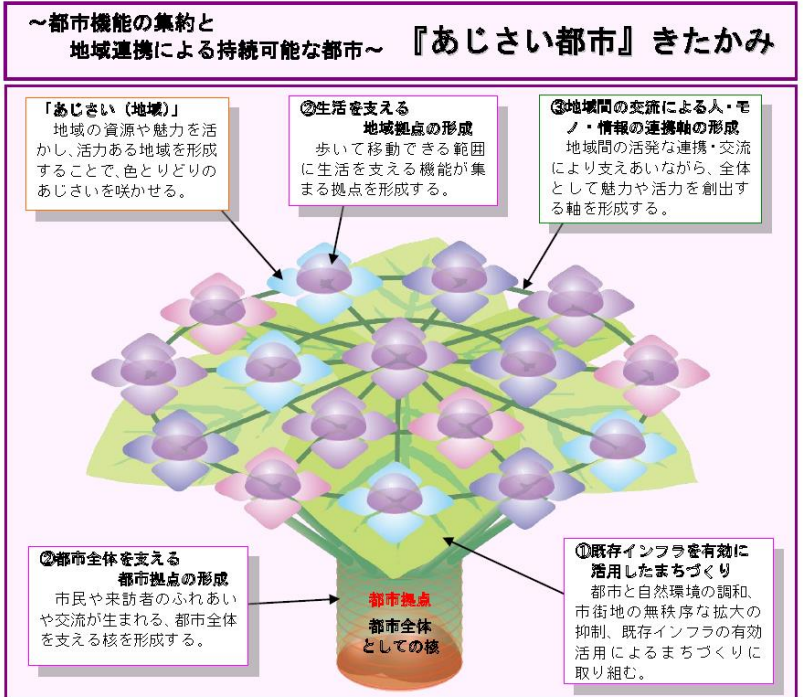
発電所の愛称「かむいソーラー」は、市民公募により決定しました。この愛称は、発電所が立地する江釣子の地名の語源との説がある「カムイ・ヘチリコホ」（アイヌ語で神々の楽園）から引用されました。太陽光を神からの恵みであると表現しています。今後の市内へのソーラー発電所立地を見込み、地域名を冠した名称を考慮しています。市民から親しまれる施設となることを期待して、選定されました。

# 北上市あじさい型スマートコミュニティ構想

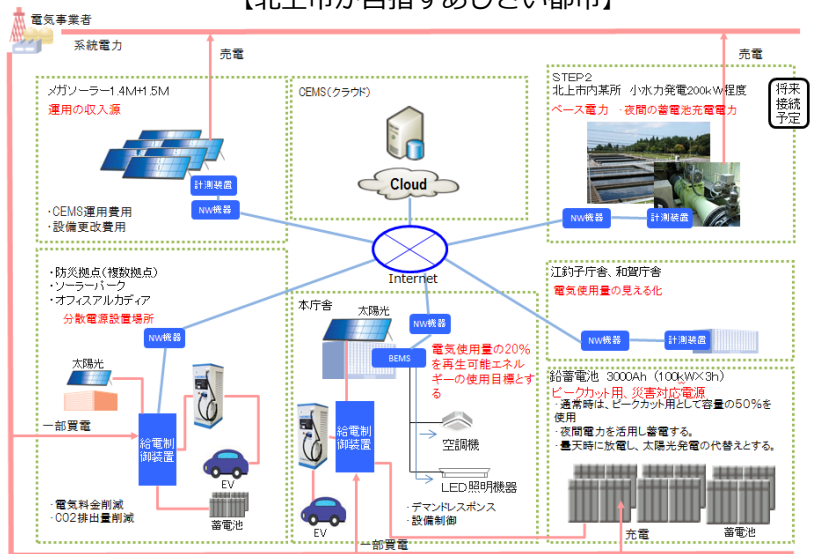
北上市は、経済産業省のスマートコミュニティ導入促進事業を活用して、平成24年度から「北上市あじさい型スマートコミュニティ構想モデル事業」に取り組んでいます(事業期間：平成24～27年度)。これは、市が持続可能な都市のかたちとして掲げる「あじさい都市」を、環境・エネルギー面、防災面から具体化するための事業です。

「あじさい都市」とは、都市を構成する地域コミュニティごとに歩いて移動できる範囲に生活を支える都市機能を集中させながら、都市全体を支える核や他地域と連携・共生していく都市のあり方です。都市を構成する地域コミュニティをあじさいの花にたとえ、それぞれの地域が独自の資源を活かして自立した地域として咲き誇り、相互に連携することによって人口減少・超高齢社会にあっても活き活きと持続的に発展できる都市の姿をイメージしたものです。

あじさい型スマートコミュニティは、再生可能エネルギーとスマートグリッド技術を活用して、災害に強く自立した持続可能な都市を実現するために、再生可能エネルギー設備の分散配置とエネルギー利用の最適化(地域エネルギーマネジメントシステムの構築)を図ります。このたび稼働した北上第1・第2ソーラー発電所の売電収益は、今後計画するエネルギー事業に再投資し、環境負荷の少ないまちづくりに継続的に取り組んでいきます。



【北上市が目指すあじさい都市】



【エネルギーシステム概要】

事業項目	導入機器等	25年度	26年度	27年度
メガソーラー整備・運営事業	大規模太陽光発電システム			
本庁舎エネルギーマネジメント事業	蓄電池、BEMS、EV・充電器、需給管理装置			
ソーラーパーク整備運営事業	太陽光発電システム、蓄電池、LED街灯			
防災拠点強化・運営事業	EV・充電器、需給管理装置			
オフィスアルカディア北上太陽光発電事業	太陽光発電システム、蓄電池、電力計測装置			
CEMS(地域エネルギーマネジメントシステム)整備運営事業	システム開発			

【事業スケジュール】

北上第1・第2ソーラー発電所(かむいソーラー)に関するお問い合わせ先  
北上市生活環境部環境政策課環境企画係

〒024-8502 岩手県北上市上江釣子17地割201番地2 北上市役所江釣子庁舎

E-mail/kankyo-s@city.kitakami.iwate.jp TEL/0197-72-8281 FAX/0197-77-3591

