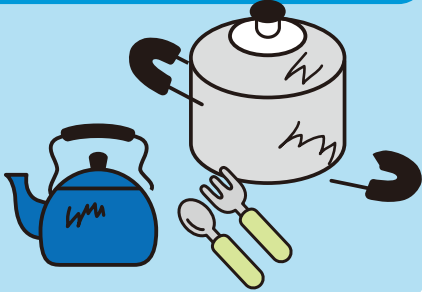


# 燃えないごみ

## 出せるもの

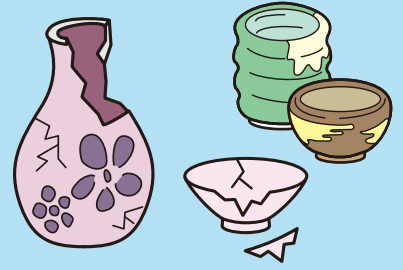
### 金属類



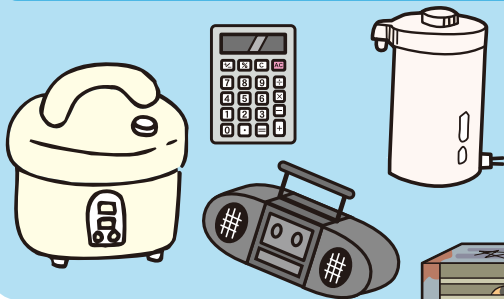
### ガラス類



### せとのもの類

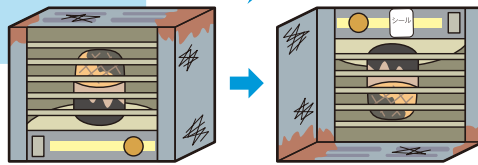


### 家電製品



ストーブやファンヒーターは灯油を完全に抜き、本体を逆さにして出してください

●電池やバッテリーは外してください



### 危険ごみ



●透明袋に入れて出してください

## 《出すときの注意点》

燃えないごみ専用の手数料袋（緑色）を出してください



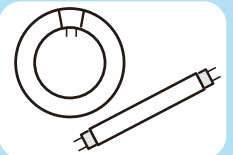
- ガラス類やせとのもの類は紙に包み、「割れ物」と書いて手数料袋に入れてください
- 包丁やカミソリなどの鋭利なものは紙に包み、「刃物」と書いて手数料袋に入れてください

- サイズの大きいものは70cm×70cm×150cm以内に切ってください
- サイズ以内で手数料袋に入らないものは、ごみのシール券（100円）を1枚貼って出してください ※P.3を参照

●電池やバッテリーは透明な袋に入れて出してください



●蛍光管や電球は割れないように空き箱に入れるか紙に包んでから、手数料袋に入れて出してください



●ライターやチャッカマンは中のガスを使い切ってから、透明な袋に入れて出してください

