

可 燃えるごみ

● 出せるもの

生ごみ・貝がら



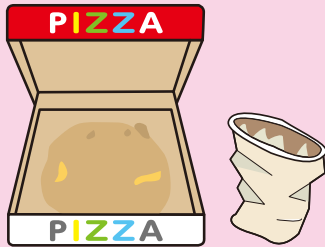
革類・ゴム類



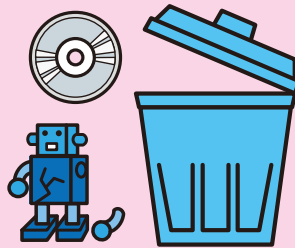
衣類・布類



リサイクルできない紙類 (汚れた紙・感熱紙など)



プラスチック製品 (プラマークがついていないもの)



リサイクルできないプラ類 (プラマークがついているが、汚れの落ちにくいもの)



木くず



その他



● 布団・カーペット等の
出し方はP.12を参照



《出すときの注意点》

燃えるごみ専用の手数料袋
(黄色) で出してください



- サイズの大きいものは60cm×60cm×80cm以内に切ってください
※布類等は丸めた状態、畳んだ状態で出すことはできません
- サイズ以内で手数料袋に入らないものは、ごみのシール券
(100円) を1枚貼って出してください
※P.3を参照
- おむつは汚物を取り除き、透明か半透明の袋に入れると無料で
出すことができます

