

手数料袋

北上市では、平成20年12月より家庭ごみの手数料化を実施しています。手数料袋にはごみの処理費用が含まれています。

手数料袋（有料）

- 燃えるごみ・燃えないごみは指定の手数料袋を使用して出してください
※手数料袋はスーパー、ホームセンター、ドラッグストア、コンビニ等で取り扱っています

燃えるごみ専用袋

燃えないごみ専用袋



黄色



緑色

種類		価格	袋の大きさ
40リットル	1組 (10枚入り)	630円 (1枚あたり63円)	縦 75cm 横 45cm
30リットル	1組 (10枚入り)	470円 (1枚あたり47円)	縦 70cm 横 35cm
20リットル	1組 (10枚入り)	310円 (1枚あたり31円)	縦 60cm 横 33cm
10リットル	1組 (10枚入り)	150円 (1枚あたり15円)	縦 50cm 横 26cm

集積所に出せるごみのサイズ

集積所に出せるごみのサイズに制限があります。

※サイズが大きいごみを収集車に投入すると故障の原因になります

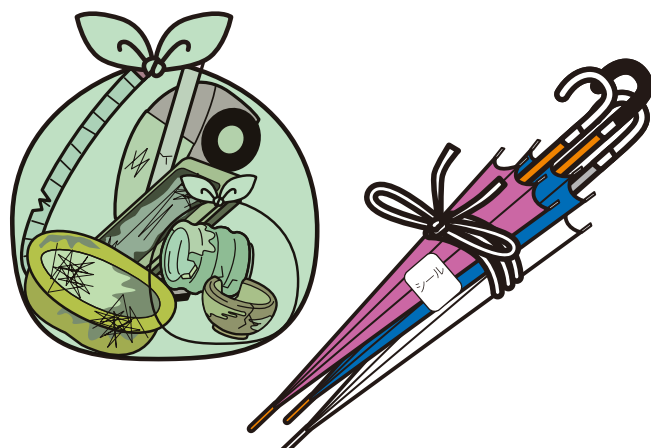
燃えるごみ

60cm×60cm×80cm以内



燃えないごみ

70cm×70cm×150cm以内



集積所に出せるサイズだけど 手数料袋に入らないときは…

ごみのシール券を貼って出してください！



集積所に出せるサイズだけど手数料袋に入らない・手数料袋からはみ出してしまうごみは、ごみのシール券を1枚貼って出すことができます。

●**ごみのシール券は1枚100円です。**

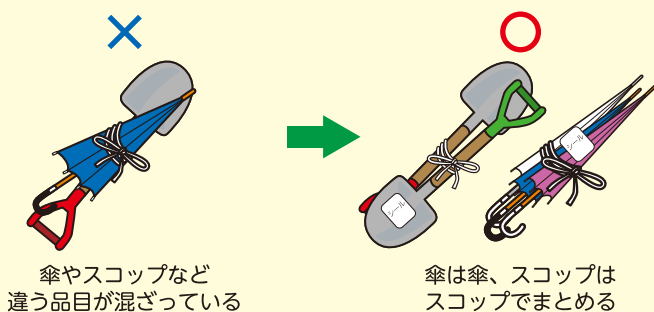
※ごみのシール券はスーパー、ホームセンター、ドラッグストア、コンビニ等のレジまたはサービスカウンターで取り扱っています



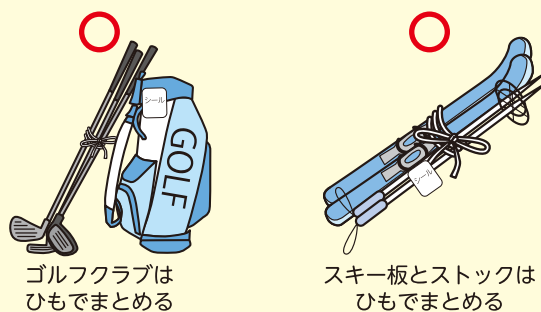
ごみのシール券はこんな使い方もできます！

※集積所に出せるサイズのごみにのみ適用されます

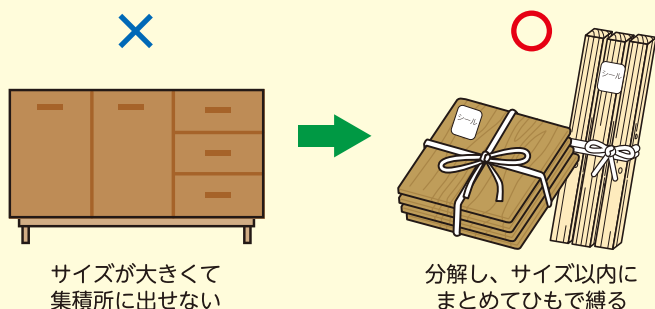
品目が同じであれば複数本まとめて
シール券1枚で出せます



セットものは1セットまとめて
シール券1枚で出せます



組み立てた家具を分解し、ひもでまとめれば
シール券1枚で出せます



前輪をはずせば自転車本体と前輪を合わせて
シール券1枚で出せます

