



ご利用
ください

高齢者の 総合相談窓口



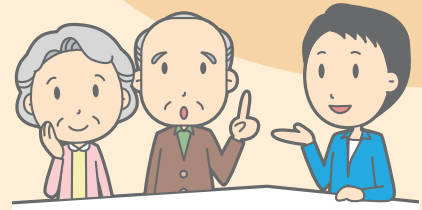
ち いき ほう かつ し えん 地域包括支援センター

地域包括支援センターは、高齢者のみなさんの身近な相談窓口です。市民のみなさんが、いつまでも住み慣れた地域で生活ができるよう、介護・福祉・健康・医療など、総合的に暮らしを支援します。

いきいきとした
暮らしを
応援します！

地域包括支援センターはこのような支援や相談を行っています。

ご本人からの相談はもちろん、ご家族・ご近所の方もご相談ください。



総合 相談

お困りごとをご相談ください

- ❖ 家族の介護のことを相談したい
- ❖ どこに相談したらよいか分からない
- ❖ ご近所の一人暮らしの高齢者が心配



介護予防 ケアマネジ メント

自立した生活を支援します

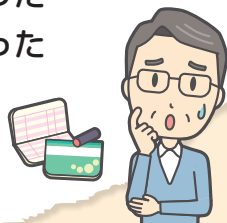
- ❖ 今の体力を維持し続けたい
- ❖ 転んでから歩くことに不安がある
- ❖ 最近家事がたいへんになってきた



権利 義護

みなさんの権利を守ります

- ❖ 財産の管理に自信がなくなった
- ❖ 悪質な訪問販売の被害にあった
- ❖ 知り合いが、虐待されているかもしれない



包括的・継続的 ケアマネジ メント

関係機関と一緒に支えます

- ❖ 行政、医療機関、介護サービス事業所、民生児童委員、社会福祉協議会など、さまざまな職種や機関と連携して高齢者の暮らしを支援します
- ❖ ケアマネジャーの相談・支援を行います

認知症 地域支援

認知症の方とその家族を支援します

- ❖ 母の物忘れが心配になってきた
- ❖ いつも探し物をしているなど、心配な高齢者がいる
- ❖ 地域のグループで認知症のことを勉強したい



生活支援 体制整備

地域の支え合い活動を支援します

- ❖ 高齢者の暮らしを支える地域づくり
- ❖ 地域の支援ニーズと活動のマッチング



地域包括支援センターのご案内

お住いの地区の地域包括支援センターにご相談ください。
 利用時間：午前8時30分～午後5時15分（土・日・祝日・年末年始を除く）
相談は無料です。まずはお気軽にお電話ください。

地域包括支援センター本通り

担当地区：黒沢尻西、黒沢尻東 ☎ 72-7254
 北上市本通り4-10-11 運営者：社会福祉法人清智会

地域包括支援センターいいとよ

担当地区：黒沢尻北、飯豊 ☎ 62-4100
 北上市村崎野17-115-3 運営者：社会福祉法人平和会

地域包括支援センター北上中央

担当地区：相去、鬼柳 ☎ 72-6178
 北上市大堤西2-6-5 運営者：社会福祉法人立正会

地域包括支援センター展勝地

担当地区：二子、更木、黒岩、立花、口内、稲瀬 ☎ 61-0225
 北上市立花10-36-1 運営者：社会福祉法人博愛会

**地域包括支援センターわっこ
 (北上市役所江釣子庁舎内)**

担当地区：江釣子、和賀 ☎ 77-5055
 北上市上江釣子17-117-1 運営者：医療法人社団敬和会

**地域包括支援センターわっこのわ
 (和賀町総合福祉センター内)**

担当地区：和賀、江釣子 ☎ 62-3247
 北上市和賀町横川目10-20-3 運営者：医療法人社団敬和会

地域包括支援センターには、専門職が配置されています。

地域包括支援センターは、北上市から委託を受けた法人が運営している相談機関です。
 ご相談に関する個人情報、法令に基づき適切に保護されますのでご安心ください。

