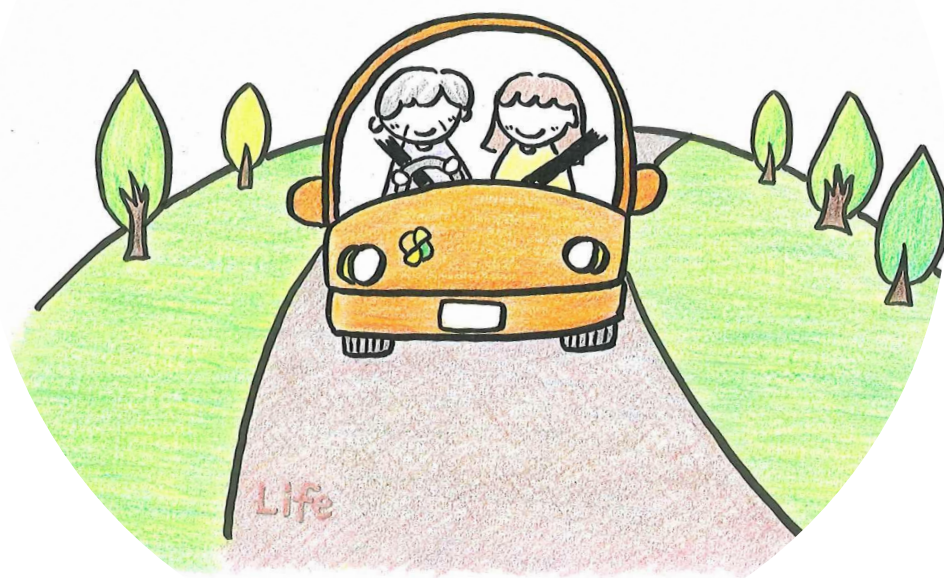


あなたは大切な人
正しい知識と行動で
ともにHAPPYに！
※



正しい知識 支え合いの気持ち あなたの希望を大切に。

認知症のあるなしではなく すべての人が安心できる北上市へ。

相談機関

地域包括支援センターでは、認知症地域支援推進員が中心になり、認知症に関するご相談や認知症になっても暮らしやすい地域づくりに取り組んでいます。年齢に関わらず、ご相談ください。

| 担当地域 | 名称 | 電話番号 | 住所 |
|-------------------------|------------------------|----------------|-------------------------------|
| 黒沢尻西 黒沢尻東 | 地域包括支援センター 本通り | 72-7254 | 本通り4-10-11 |
| 黒沢尻北 飯豊 | 地域包括支援センター いいとよ | 62-4100 | 村崎野17-115-3 |
| 相去 鬼柳 | 地域包括支援センター 北上中央 | 72-6178 | 大堤西2-6-5 |
| 立花 二子 更木 黒岩 口内 稲瀬 | 地域包括支援センター 展勝地 | 61-0225 | 立花10-36-1 |
| 和賀 江釣子 | 地域包括支援センター わっこ | 77-5055 | 上江釣子17-117-1 (北上市役所江釣子庁舎内) |
| 北上市 | 長寿介護課 | 72-8221 | 芳町1-1 |

脳の状態を診断できる医療機関

認知症は早期発見・早期診断が大切です。
かかりつけ医のいる方は、まずはかかりつけ医にご相談ください。

| 名称 | 電話番号 | 住所 |
|-----------------------|----------------|--------------|
| 田郷医院 | 72-7282 | さくら通り3-14-25 |
| いわぶち脳神経クリニック | 65-3661 | さくら通り2-2-25 |
| 松浦脳神経外科 | 65-2332 | 常盤台1-21-10 |
| わたなべ脳神経外科クリニック | 65-5777 | 町分18-96-1 |
| 及川脳神経内科クリニック | 65-3811 | 立花10-28-1 |



認知症カフェ

ふらっと

認知症カフェとは、カフェの和やかな雰囲気の中で、認知症について語り合うことで、認知症への理解を深める場です。ご本人、ご家族、地域の方、医療や福祉の専門職、どなたでも参加できます。

開催日時・場所は、
広報きたかみ等でご確認ください。

認知症サポーター養成講座

認知症を正しく理解し、温かく見守り支援する「認知症サポーター」の養成講座を受講してみませんか？地域、職場、学校など、様々な場所で出前講座を開催します。

受講した方には、
認知症サポーターの証である
「オレンジバッジ」をお渡します。



問合せ先 北上市長寿介護課