

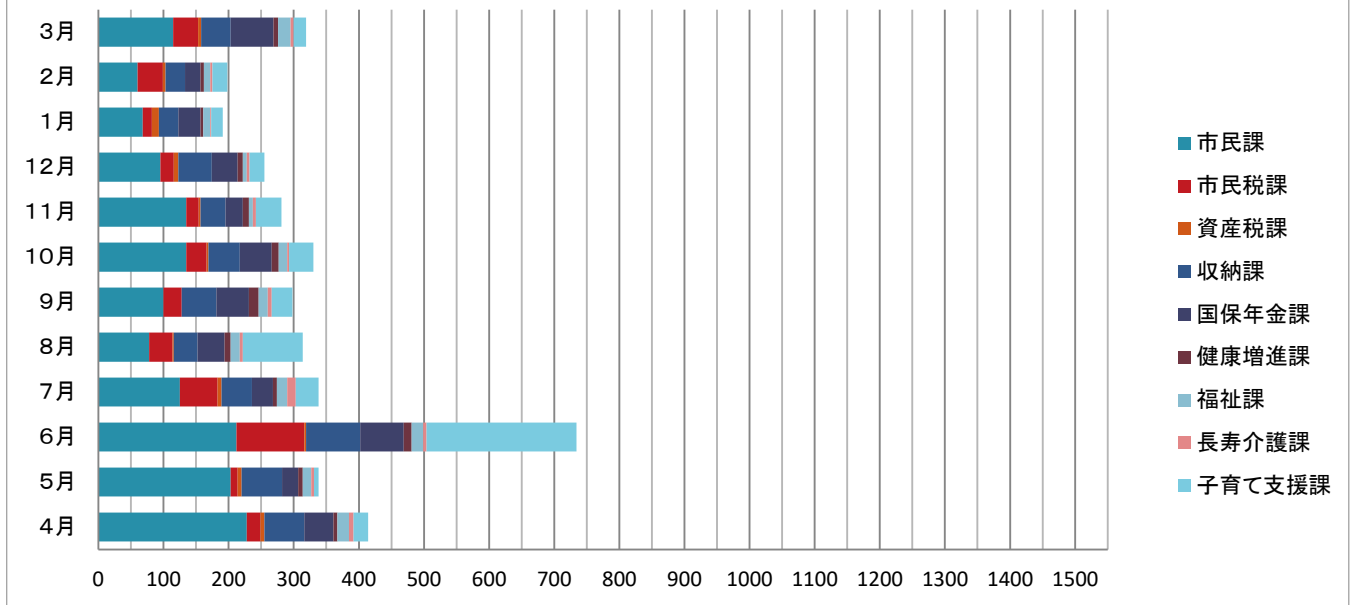
令和2年度窓口延長利用状況一覧

1 利用人数

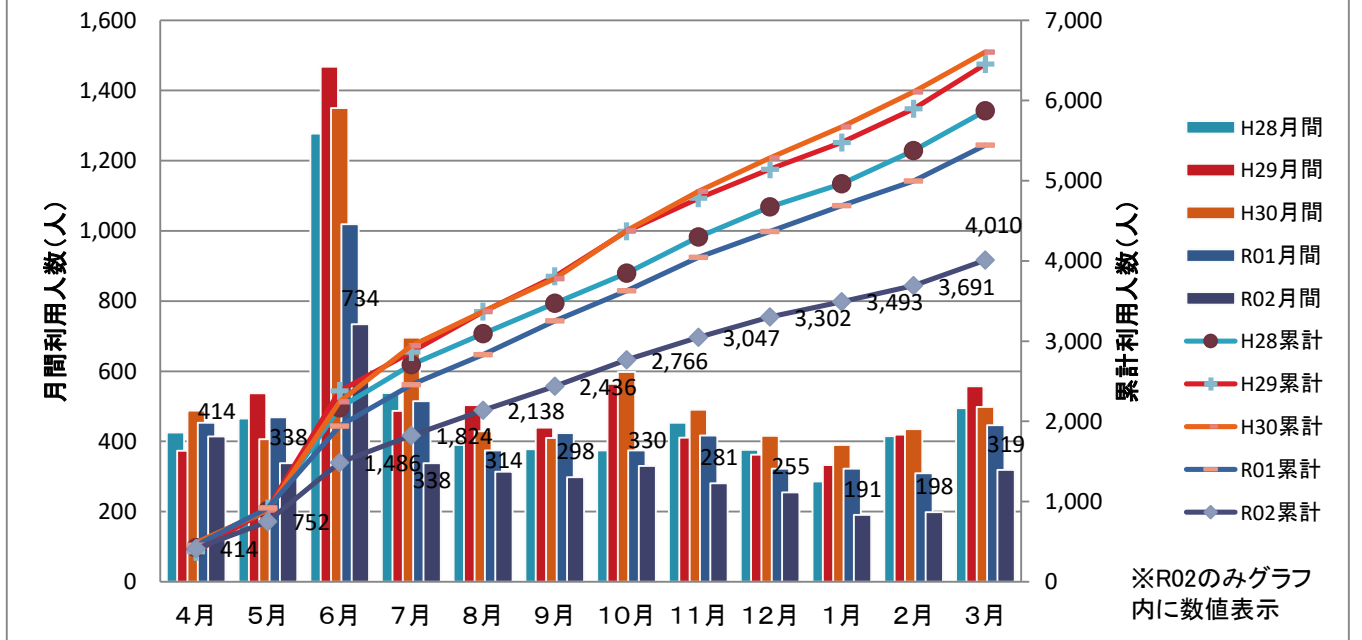
(人)

	4月	5月	6月	7月	8月	9月	10月	11月	12月	1月	2月	3月	合計	平均	
月間実施日数	4	3	5	4	4	4	4	3	4	4	3	5	47	(1実施日あたり)	
市民課	228	203	212	125	78	100	135	135	95	68	60	115	1,554	33.1	
市民税課	21	11	104	58	36	28	31	19	21	14	39	38	420	8.9	
資産税課	6	6	3	6	2	0	3	3	7	11	4	5	56	1.2	
収納課	61	62	83	47	36	53	48	38	51	30	30	45	584	12.4	
国保年金課	45	25	67	32	42	50	49	27	40	34	24	66	501	10.7	
健康増進課	6	7	12	6	9	15	11	9	8	4	5	7	99	2.1	
福祉課	18	13	18	16	14	14	13	6	6	11	10	19	158	3.4	
長寿介護課	7	4	5	13	5	6	3	5	4	1	3	5	61	1.3	
子育て支援課	22	7	230	35	92	32	37	39	23	18	23	19	577	12.3	
R02月間	414	338	734	338	314	298	330	281	255	191	198	319	4,010	85.3	
平均(1実施日あたり)	103.5	112.7	146.8	84.5	78.5	74.5	82.5	93.7	63.8	47.8	66.0	63.8	85.3		
参考	R01月間	453	469	1,019	515	374	424	374	417	322	322	309	446	5,444	111.1
	H30月間	488	406	1,350	696	429	410	598	490	416	390	435	498	6,606	129.5
	H29月間	373	537	1,468	487	503	439	564	411	362	333	419	557	6,453	126.5
	H28月間	425	465	1,277	538	390	378	374	453	376	286	415	495	5,872	117.4
	H27月間	376	350	1,242	559	462	384	364	296	419	281	409	580	5,722	119.2
	H26月間	394	308	1,184	597	426	447	401	403	202	391	368	531	5,652	117.8

【課ごと】 月間利用人数推移



【全課合計】 利用人数年度比較(月間・累計)



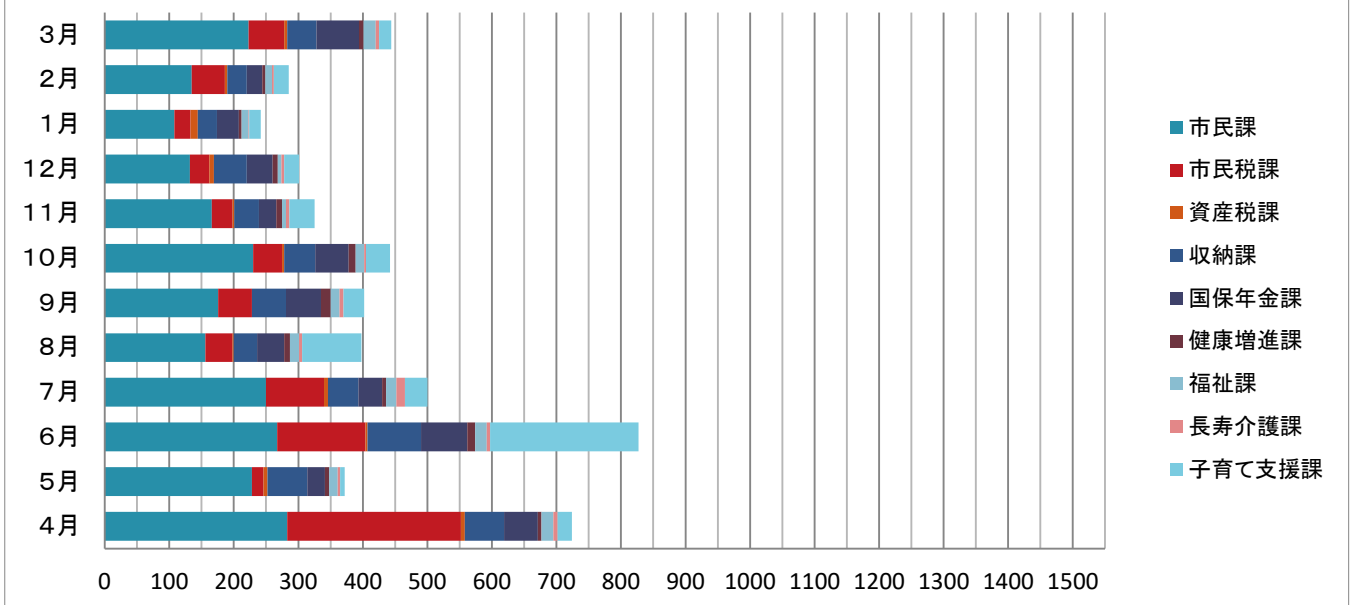
※R02のみグラフ内に数値表示

2 利用件数

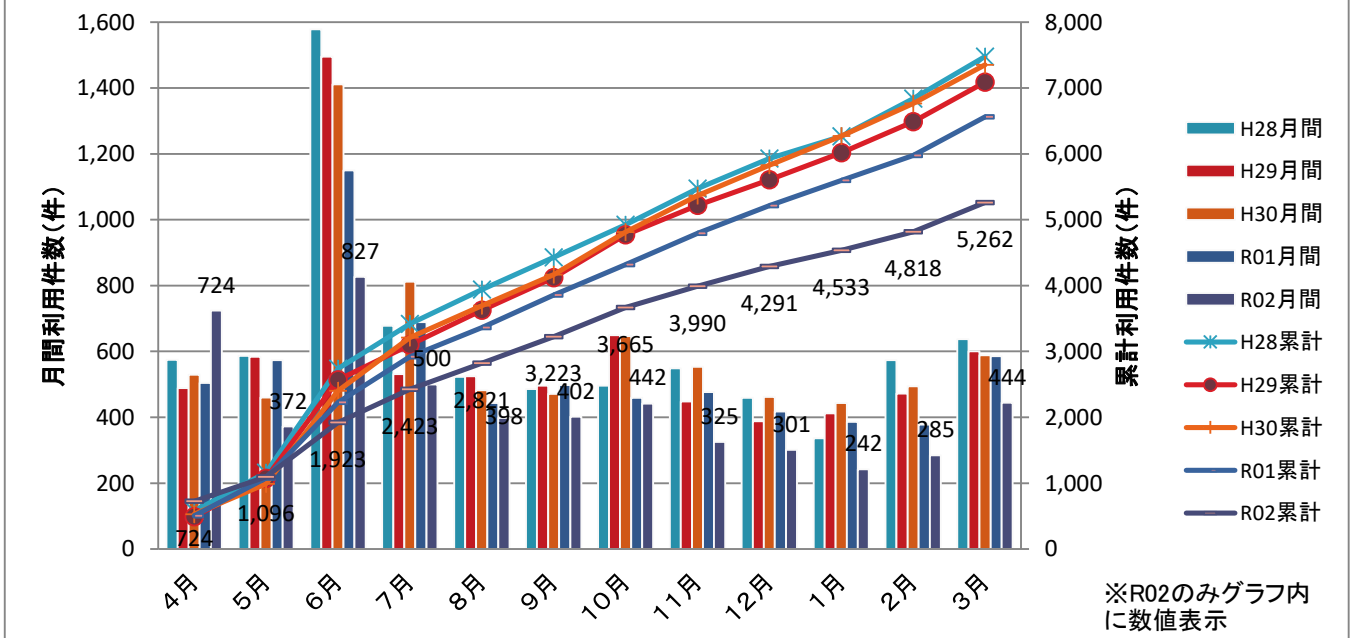
(件)

	4月	5月	6月	7月	8月	9月	10月	11月	12月	1月	2月	3月	合計	平均	
月間実施日数	4	3	5	4	4	4	4	3	4	4	3	5	47	(1実施日あたり)	
市民課	283	228	267	250	156	176	230	166	132	108	135	223	2,354	50.1	
市民税課	269	18	137	90	42	52	45	32	30	25	51	55	846	18.0	
資産税課	6	6	3	6	2	0	3	3	7	11	4	5	56	1.2	
収納課	61	62	83	47	36	53	48	38	51	30	30	45	584	12.4	
国保年金課	52	27	72	37	42	54	52	27	40	34	24	66	527	11.2	
健康増進課	6	7	12	6	9	15	11	9	8	4	5	7	99	2.1	
福祉課	18	13	18	16	14	14	13	6	6	11	10	19	158	3.4	
長寿介護課	7	4	5	13	5	6	3	5	4	1	3	5	61	1.3	
子育て支援課	22	7	230	35	92	32	37	39	23	18	23	19	577	12.3	
R02月間	724	372	827	500	398	402	442	325	301	242	285	444	5,262	112.0	
平均(1実施日あたり)	181.0	124.0	165.4	125.0	99.5	100.5	110.5	108.3	75.3	60.5	95.0	88.8	112.0		
参考	R01月間	504	574	1,150	689	443	498	459	477	418	386	378	586	6,562	133.9
	H30月間	529	460	1,411	812	482	471	647	553	462	443	494	588	7,352	144.2
	H29月間	489	584	1,495	531	525	496	649	448	388	412	472	600	7,089	139.0
	H28月間	575	587	1,578	678	523	486	496	549	459	336	574	637	7,478	149.6
	H27月間	416	406	1,534	646	525	450	452	392	504	386	544	778	7,033	146.5
	H26月間	406	334	1,333	759	461	499	453	442	269	463	423	620	6,462	134.6

【課ごと】 月間利用件数推移



【全課合計】 利用件数年度比較(月間・累計)



※R02のみグラフ内に数値表示