

令和7年度窓口延長利用状況一覧

1 利用人数

(人)

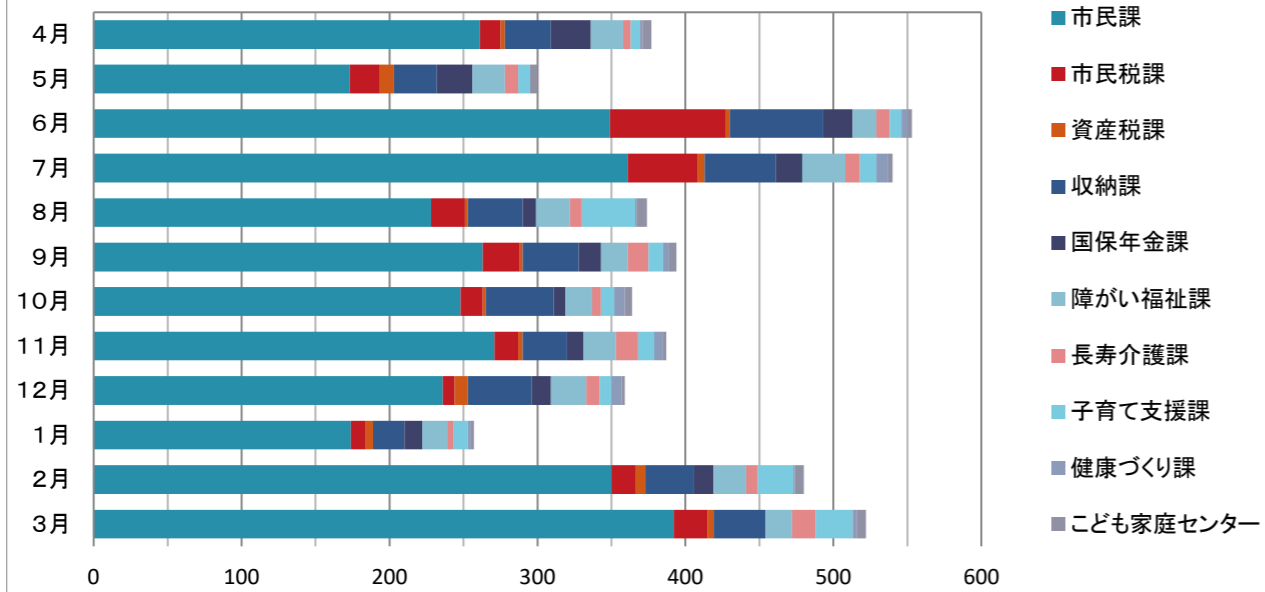
	月間実施日数												合計	平均 (1実施日あたり)	
	4月	5月	6月	7月	8月	9月	10月	11月	12月	1月	2月	3月			
市民課	261	173	349	361	228	263	248	271	236	174	350	392	3,306	67.5	
市民税課	14	20	78	47	23	25	15	16	8	10	16	23	295	6.0	
資産税課	3	10	3	5	2	2	2	3	9	5	7	4	55	1.1	
収納課	31	29	63	48	37	38	46	30	43	21	33	35	454	9.3	
国保年金課	27	24	20	18	9	15	8	11	13	12	13	0	170	3.5	
障がい福祉課	22	22	16	29	23	18	18	22	24	17	22	18	251	5.1	
長寿介護課	5	9	9	10	8	14	6	15	9	4	8	16	113	2.3	
子育て支援課	6	8	8	11	36	10	9	11	8	10	24	25	166	3.4	
健康づくり課	2	0	4	8	1	4	7	6	7	2	1	3	45	0.9	
こども家庭センター	6	5	3	3	7	5	5	2	2	2	6	6	52	1.1	
R07月間	377	300	553	540	374	394	364	387	359	257	480	522	4,907	100.1	
平均(1実施日あたり)	94.3	100.0	138.3	108.0	93.5	98.5	91.0	96.8	89.8	64.3	120.0	104.4	100.1		
参考	R06月間	576	484	472	424	335	375	459	297	366	440	341	478	5,047	113.0
	R05月間	527	612	557	524	527	454	537	376	363	388	411	487	5,763	113.0
	R04月間	441	428	521	393	501	394	433	525	336	345	435	366	4,457	104.4
	R03月間	276	289	642	288	374	297	324	349	337	360	376	545	4,010	89.1
	R02月間	414	338	734	338	314	298	330	281	255	191	198	319	4,010	111.1
	R01月間	453	469	1,019	515	374	424	374	417	322	322	309	446	5,444	111.1
	H30月間	488	406	1,350	696	429	410	598	490	416	390	435	498	6,606	129.5
	H29月間	373	537	1,468	487	503	439	564	411	362	333	419	557	6,453	126.5

2 利用件数

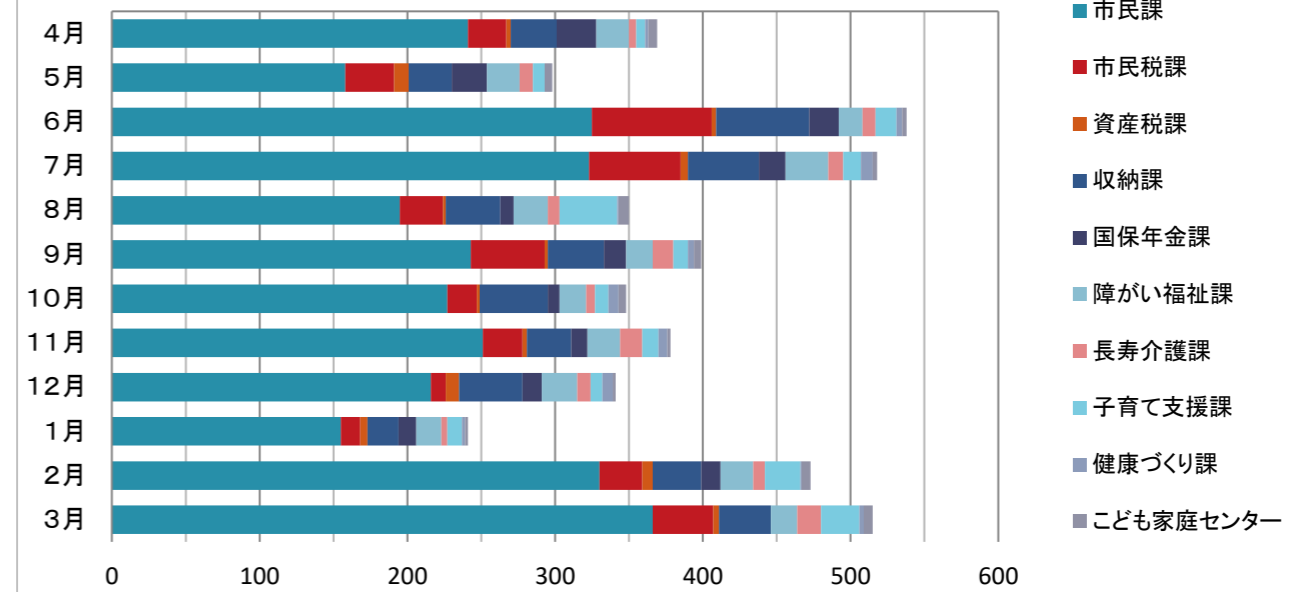
(件)

	月間実施日数												合計	平均 (1実施日あたり)	
	4月	5月	6月	7月	8月	9月	10月	11月	12月	1月	2月	3月			
市民課	241	158	325	323	195	243	227	251	216	155	330	366	3,030	61.8	
市民税課	26	33	81	62	29	50	20	27	10	13	29	41	421	8.6	
資産税課	3	10	3	5	2	2	2	3	9	5	7	4	55	1.1	
収納課	31	29	63	48	37	38	46	30	43	21	33	35	454	9.3	
国保年金課	27	24	20	18	9	15	8	11	13	12	13	0	170	3.5	
障がい福祉課	22	22	16	29	23	18	18	22	24	17	22	18	251	5.1	
長寿介護課	5	9	9	10	8	14	6	15	9	4	8	16	113	2.3	
子育て支援課	6	8	14	12	39	10	9	11	8	10	24	26	177	3.6	
健康づくり課	2	0	4	8	1	4	7	6	7	2	1	3	45	0.9	
こども家庭センター	6	5	3	3	7	5	5	2	2	2	6	6	52	1.1	
R07月間	369	298	538	518	350	399	348	378	341	241	473	515	4,768	97.3	
平均(1実施日あたり)	92.3	99.3	134.5	103.6	87.5	99.8	87.0	94.5	85.3	60.3	118.3	103.0	97.3		
参考	R06月間	560	473	457	413	319	361	453	280	347	427	341	468	4,899	108.4
	R05月間	573	583	536	500	496	442	528	347	331	355	373	465	5,529	108.4
	R04月間	419	454	576	414	521	423	468	556	359	376	487	412	5,465	111.5
	R03月間	517	403	855	453	464	411	425	434	339	350	401	577	5,629	112.6
	R02月間	724	372	827	500	398	402	442	325	301	242	285	444	5,262	133.9
	R01月間	504	574	1,150	689	443	498	459	477	418	386	378	586	6,562	133.9
	H30月間	529	460	1,411	812	482	471	647	553	462	443	494	588	7,352	144.2
	H29月間	489	584	1,495	531	525	496	649	448	388	412	472	600	7,089	139.0

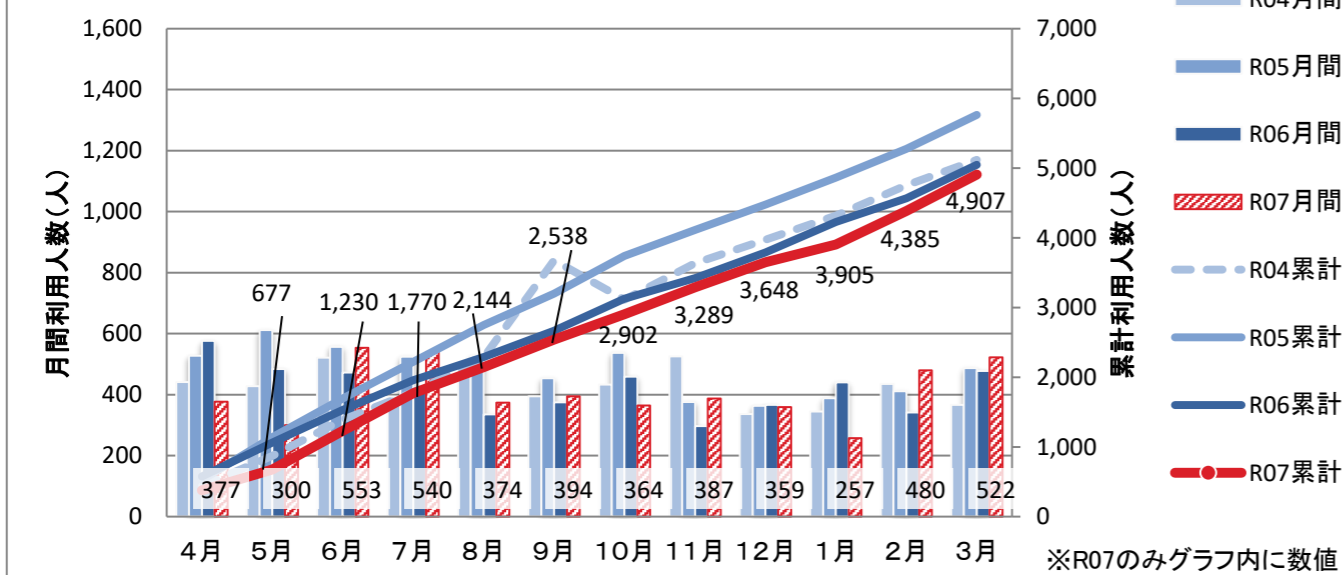
【課ごと】 月間利用人数推移



【課ごと】 月間利用件数推移

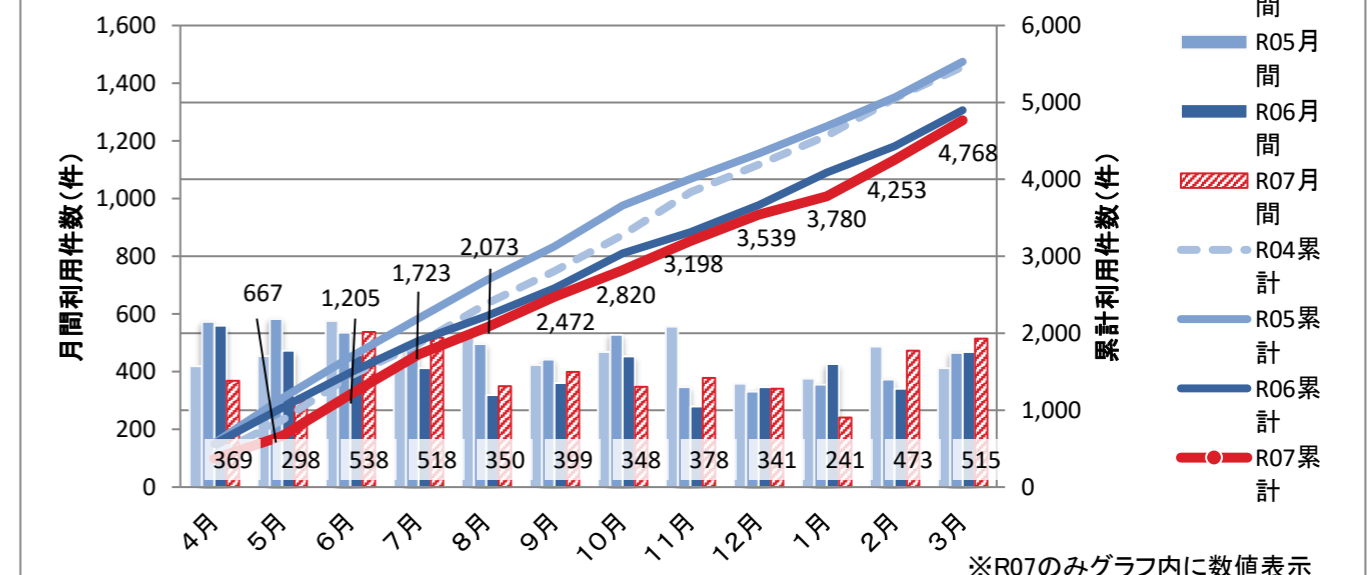


【全課合計】 利用人数年度比較(月間・累計)



※R07のみグラフ内に数値

【全課合計】 利用件数年度比較(月間・累計)



※R07のみグラフ内に数値表示