

整備費用はどれくらい？ 採算見込みは？

大学の整備にかかる費用は約117億4700万円、その内、**市の負担は約83億4300万円**を想定。大学運営の資金は、検定料、入学料、授業料、運営交付金で賄うことができると予想しています。

■ 整備費の規模の想定

(単位：千円)

整備費	土地・整地	
	調査設計	10,217,110
	建物建設	
	設備備品	1,530,000
整備費計		11,747,110
財源	国費	3,403,572
	市負担	8,343,538
	うち 起債	7,509,000
	うち 一般財源	834,538
財源計		11,747,110

■ 運営費の収支見込み

(単位：百万円)

	1年目	2年目	3年目	4年目	5年目	6年目	7年目	8年目	9年目	10年目
収入	462	703	900	1,008	1,136	1,256	1,275	1,293	1,312	1,312
支出	455	672	904	953	1,036	1,136	1,249	1,270	1,291	1,291
差し引き	7	31	△4	55	100	120	26	23	21	21

※学部入学定員120名(修士課程60名、博士課程9名)で推計。

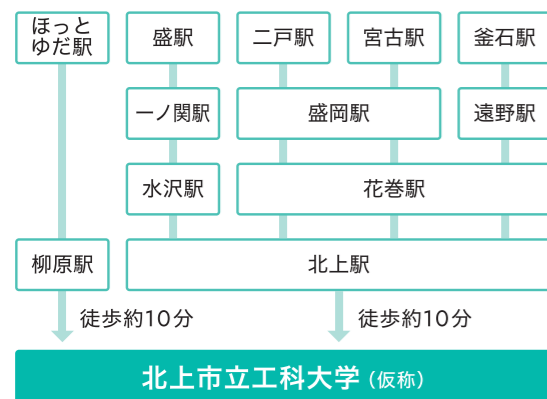
※単位未満で四捨五入しているため、合計と内訳の計は必ずしも一致しません。

キャンパスはどこに？

立地場所 本通り2丁目地内

校地 5,000㎡ 校舎 18,500㎡

■ 北上市外からの主な経路(公共交通機関利用)



“うきうき” “わくわく” するまち 北上

問い合わせ先

北上市 企画部 政策企画課

〒024-8501 岩手県北上市芳町1-1 本庁舎2階
電話番号：0197-72-8229

北上市公式サイト
(大学設置検討状況)
はこちらから！



交 わ 来 学
れ れ っ 人
ら て よ
に

場をつくり、
人をつくる。
そして、
北上の未来へつなぐ。



北上市は、
北上市立工科大学 (仮称)
の設置を構想中です。

学びを支える5つの特色



1 世界へ、そして世界から

- 全国、海外からも学生が集まる開かれた大学に
- 女子学生、女性教員、外国人教員など、ダイバーシティ(多様性)を重視します
- 「使える英語」の学びを重視します
- グローバルビジネス教養(政治・経済・金融・マーケティングなど)を習得します
- 海外協定大学との交換留学と教員の相互派遣を推進します
- 国際共同研究や先端的研究に取り組みます

キーワード **グローバルスタンダード**
(世界標準)



2 時代に、社会に向き合う

- 学生自らが能動的に考え、学びに向かう「アクティブラーニング」により、学び続ける力、変化に対応できる実践的な能力を育てます
- 論理的思考とデータサイエンスの基礎を確立
- 1~2年次は工学分野の基礎を学び、3年次以降はコースに分かれて高度な専門知識とスキルを獲得する「レイトスペシャライゼーション制」を採用します
- 到達目標を明示し、「何を学んだか」を重視した学生本位の教育を実施します

キーワード **創造性**

場をつくり、人をつくる。そして、北上の未来へつなぐ。

私たちが描く 大学像

どんな大学をめざす?

グローバルスタンダード(世界標準)な
教育と人材育成を行う
中核拠点となる大学

どんな人材を養成する?

豊かで持続可能な社会構築をめざすために、
新たな価値の創造に貢献できる
工学系人材

なぜ工学系なの? (調査の結果)

県内の 高校2年生	約76%が国公立大学への進学を希望し、約19%が工学系を志望
地元企業	約74%の企業が「必要とする人材は大学卒」と回答

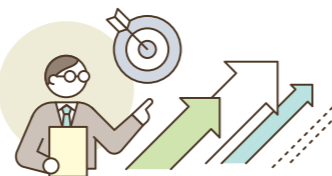
北上市立工科大学(仮称)

工学部 先端工学科

- 機械工学コース
- 電気電子工学コース
- 情報工学コース
- 材料化学コース

定員480名
(120名/学年)

※開学5年目に学部に関連する大学院の設置を想定しています。



学長のリーダーシップ

- 学長中心の組織運営や教務運営を進めます
- 組織運営、教務運営の実行・点検・修正・評価のプロセスを実行し、スピーディに改善を実施します
- 客観的な大学評価、教員評価を実施するとともに、女性教員や専門職職員等が活躍できる環境を整備します
- 教員と職員の協働により、効率的な大学運営と施設管理マネジメントの強化に取り組みます

キーワード **新設だからできること**

まなび びと きた
学 人 よ 来 っ て
まじ
われらに交れ



3 地域とともに

- 企業等と共同で教育カリキュラム(インターンシッププログラムなど)を企画・実施します
- 企業との共同研究や社員・市民のリスクインゲ(学び直し)教育を実施し、地域産業の強化に貢献します
- 高大接続や小中学校への出前授業に取り組み、将来の理工系人材の育成につなげます
- 地域全体を「キャンパス」「学びの場」と捉え、市民・団体との協働・連携・ボランティア活動を推進します

キーワード **地域連携/地域貢献**



4 DX化の推進

- 大学のDX化実現のため、先進システムを導入します
- 教育のDX、研究のDXにより、教育・研究の質の向上を図ります
- 運営のDXにより、数値データもとの議論する文化を醸成し、働き方改革を促進します

キーワード **デジタルトランス
フォーメーション(DX)**

5