

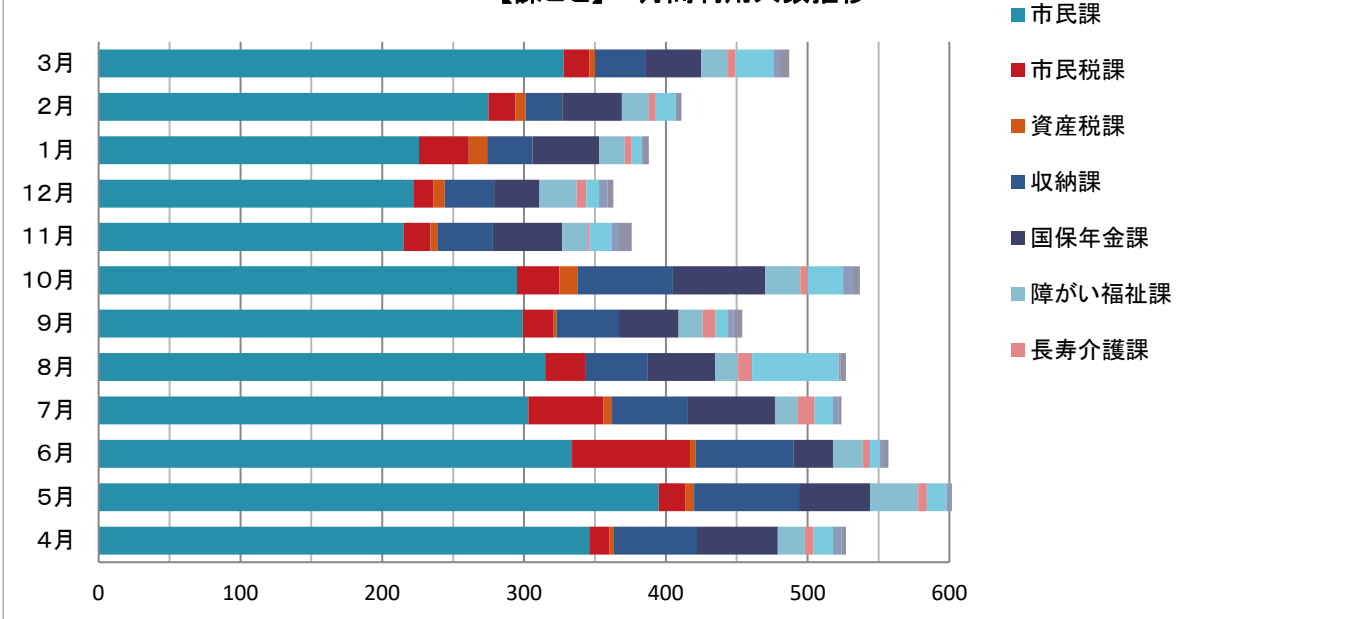
# 令和5年度窓口延長利用状況一覧

## 1 利用人数

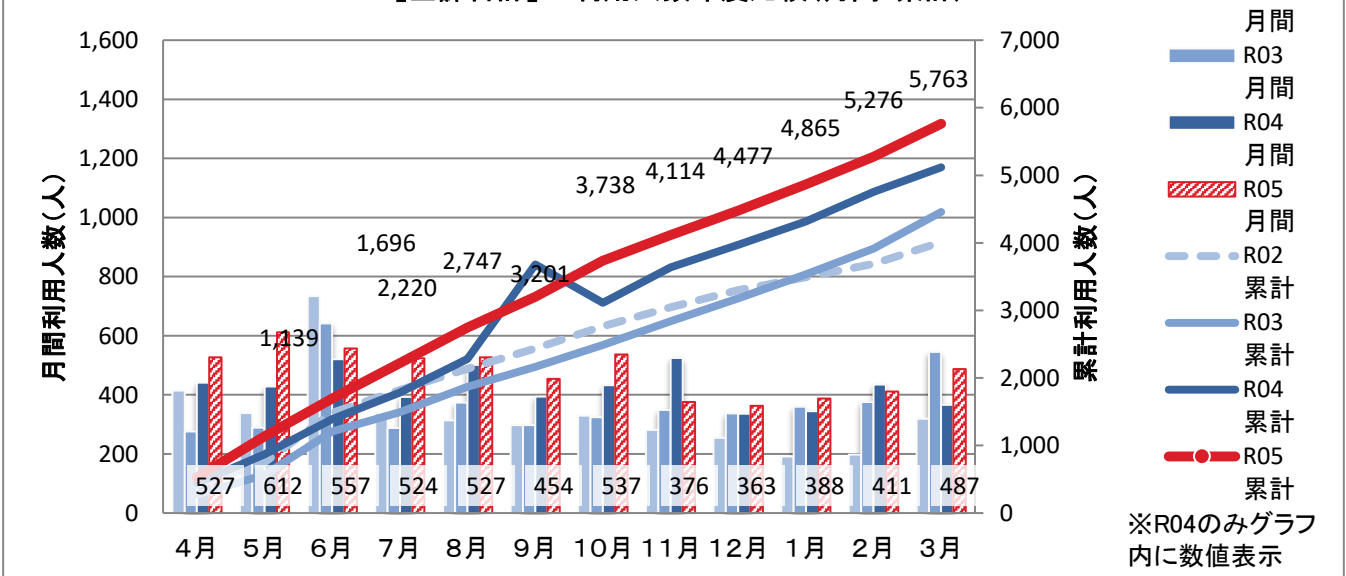
(人)

	4月	5月	6月	7月	8月	9月	10月	11月	12月	1月	2月	3月	合計	平均	
	月間実施日数	4	5	4	4	5	4	5	4	4	4	4	51	(1実施日あたり)	
市民課	346	395	334	303	315	299	295	215	222	226	275	328	3,553	69.7	
市民税課	14	19	83	53	28	22	30	19	14	35	19	18	354	6.9	
資産税課	3	6	4	6	0	2	13	5	8	13	7	4	71	1.4	
収納課	59	74	69	53	44	44	67	39	35	32	26	36	578	11.3	
国保年金課	57	50	28	62	48	42	65	49	32	47	42	39	561	11.0	
障がい福祉課	19	34	21	16	16	17	25	18	26	18	19	19	248	4.9	
長寿介護課	6	6	5	12	10	9	5	1	7	5	5	5	76	1.5	
子育て支援課	14	14	7	13	61	9	25	16	9	7	14	27	216	4.2	
健康づくり課	6	12	3	4	1	4	7	5	6	1	1	4	54	1.1	
子育て世代包括支援センター	3	2	3	2	4	6	5	9	4	4	3	7	52	1.0	
R05月間	527	612	557	524	527	454	537	376	363	388	411	487	5,763	113.0	
平均(1実施日あたり)	131.8	122.4	139.3	131.0	105.4	113.5	107.4	94.0	90.8	97.0	102.8	121.8	113.0		
参考	R04月間	441	428	521	393	501	394	433	525	336	345	435	366	5,118	104.4
	R03月間	276	289	642	288	374	297	324	349	337	360	376	545	4,457	89.1
	R02月間	414	338	734	338	314	298	330	281	255	191	198	319	4,010	111.1
	R01月間	453	469	1,019	515	374	424	374	417	322	322	309	446	5,444	111.1
	H30月間	488	406	1,350	696	429	410	598	490	416	390	435	498	6,606	129.5
	H29月間	373	537	1,468	487	503	439	564	411	362	333	419	557	6,453	126.5
	H28月間	425	465	1,277	538	390	378	374	453	376	286	415	495	5,872	117.4
H27月間	376	350	1,242	559	462	384	364	296	419	281	409	580	5,722	119.2	

【課ごと】 月間利用人数推移



【全課合計】 利用人数年度比較(月間・累計)

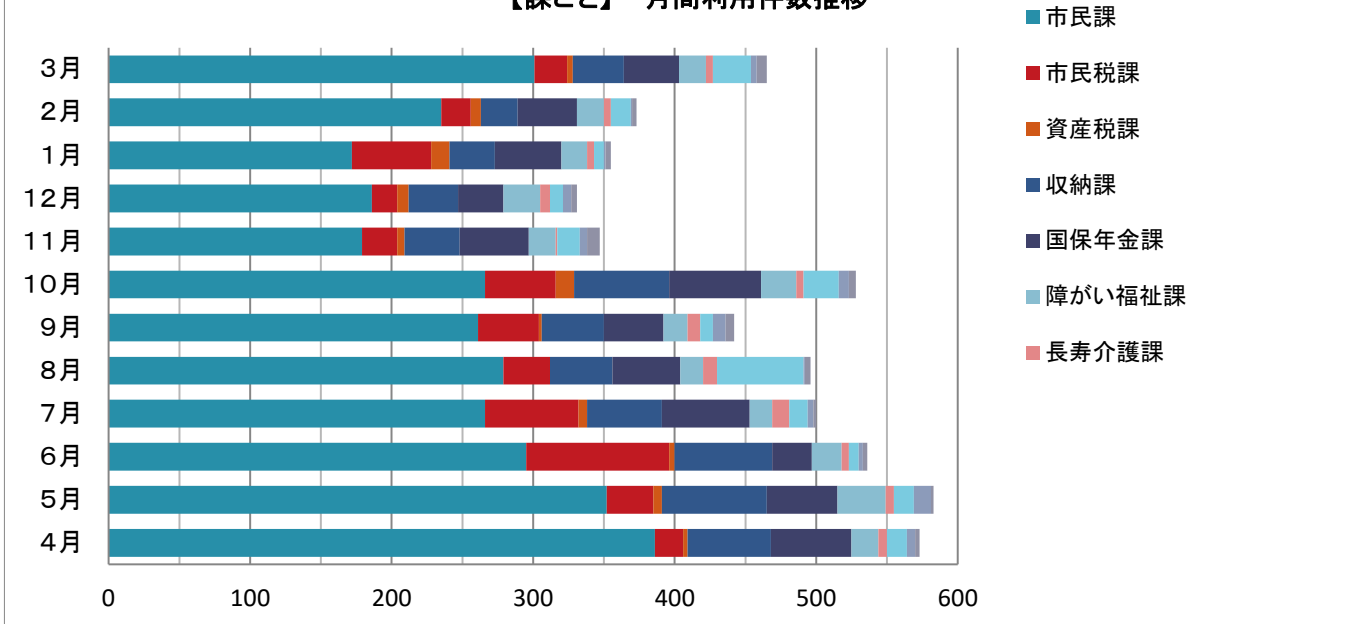


## 2 利用件数

(件)

	月間実施日数	4月	5月	6月	7月	8月	9月	10月	11月	12月	1月	2月	3月	合計	平均 (1実施日あたり)
		4	5	4	4	5	4	5	4	4	4	4	4		
市民課		386	352	295	266	279	261	266	179	186	172	235	301	3,178	62.3
市民税課		20	33	101	66	33	43	50	25	18	56	21	23	489	9.6
資産税課		3	6	4	6	0	2	13	5	8	13	7	4	71	1.4
収納課		59	74	69	53	44	44	67	39	35	32	26	36	578	11.3
国保年金課		57	50	28	62	48	42	65	49	32	47	42	39	561	11.0
障がい福祉課		19	34	21	16	16	17	25	19	26	18	19	19	249	4.9
長寿介護課		6	6	5	12	10	9	5	1	7	5	5	5	76	1.5
子育て支援課		14	14	7	13	61	9	25	16	9	7	14	27	216	4.2
健康づくり課		6	12	3	4	1	9	7	5	6	1	1	4	59	1.2
子育て世代包括支援センター		3	2	3	2	4	6	5	9	4	4	3	7	52	1.0
<b>R05月間</b>		<b>573</b>	<b>583</b>	<b>536</b>	<b>500</b>	<b>496</b>	<b>442</b>	<b>528</b>	<b>347</b>	<b>331</b>	<b>355</b>	<b>373</b>	<b>465</b>	<b>5,529</b>	<b>108.4</b>
平均(1実施日あたり)		143.3	116.6	134.0	125.0	99.2	110.5	105.6	86.8	82.8	88.8	93.3	116.3	108.4	
参考	R04月間	419	454	576	414	521	423	468	556	359	376	487	412	5,465	111.5
	R03月間	517	403	855	453	464	411	425	434	339	350	401	577	5,629	112.6
	R02月間	724	372	827	500	398	402	442	325	301	242	285	444	5,262	133.9
	R01月間	504	574	1,150	689	443	498	459	477	418	386	378	586	6,562	133.9
	H30月間	529	460	1,411	812	482	471	647	553	462	443	494	588	7,352	144.2
	H29月間	489	584	1,495	531	525	496	649	448	388	412	472	600	7,089	139.0
	H28月間	575	587	1,578	678	523	486	496	549	459	336	574	637	7,478	149.6
	H27月間	416	406	1,534	646	525	450	452	392	504	386	544	778	7,033	146.5

【課ごと】 月間利用件数推移



【全課合計】 利用件数年度比較(月間・累計)

