

宅地概要 (第一次スクリーニング結果)

平成30(2019) 年度調査

Table with 2 columns: Item (盛土番号, 所在地住所, 造成形式, 盛土形状) and Value (北上市0015, 相去町, 谷埋め型, 9102.0 m², etc.)

宅地概要 (第二次スクリーニング計画の作成)

令和2(2020) 年度調査

Table with 2 columns: Priority Evaluation Item (盛土および擁壁の形状と構造が標準的な形状と構造に該当, etc.) and Judgment (判定(記事))

Table with 2 columns: Disaster Scale Rank (被害規模ランク) and Estimated Disaster Form (想定被害形態)

宅地概要 (第二次スクリーニング計画の作成・簡易地盤調査)

年度調査

Table with 2 columns: Investigation Data (調査データ) and Simple Stability Calculation (簡易安定計算)

宅地概要 (第二次スクリーニング)

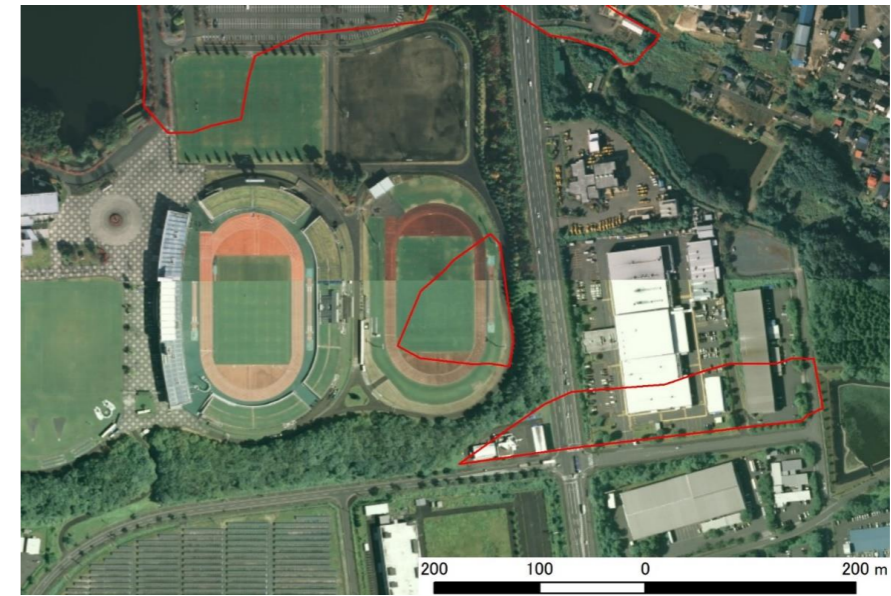
年度調査

Table with 2 columns: Soil Parameters (地盤定数) and Stability Calculation Results (安定計算結果)

Table with 2 columns: Groundwater Movement (地下水挙動) and Final Evaluation (最終評価)

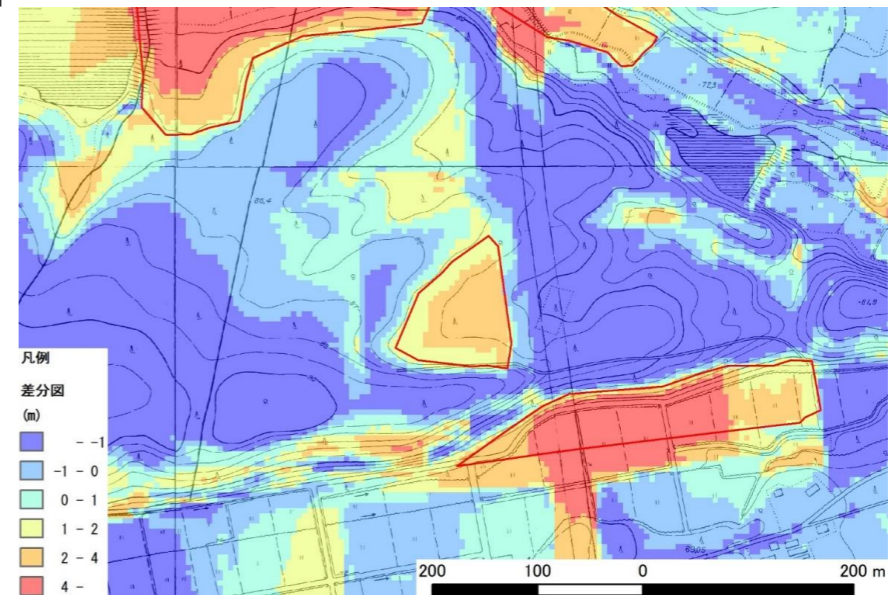
【位置図】

第一スクリーニング 報告資料図



【平面図(差分図)】

第一スクリーニング 報告資料図



変動予測調査後

【工事の記録】

【点検の記録】