

宅地概要 (第一次スクリーニング結果) 平成30(2019)年度調査

Table with 2 columns: Item (盛土番号, 所在地住所, 造成形式, 盛土形状) and Value (北上市0023, 和賀町岩崎新田, etc.)

【位置図】
第一スクリーニング
報告資料図

宅地概要 (第二次スクリーニング計画の作成) 令和2(2020)年度調査

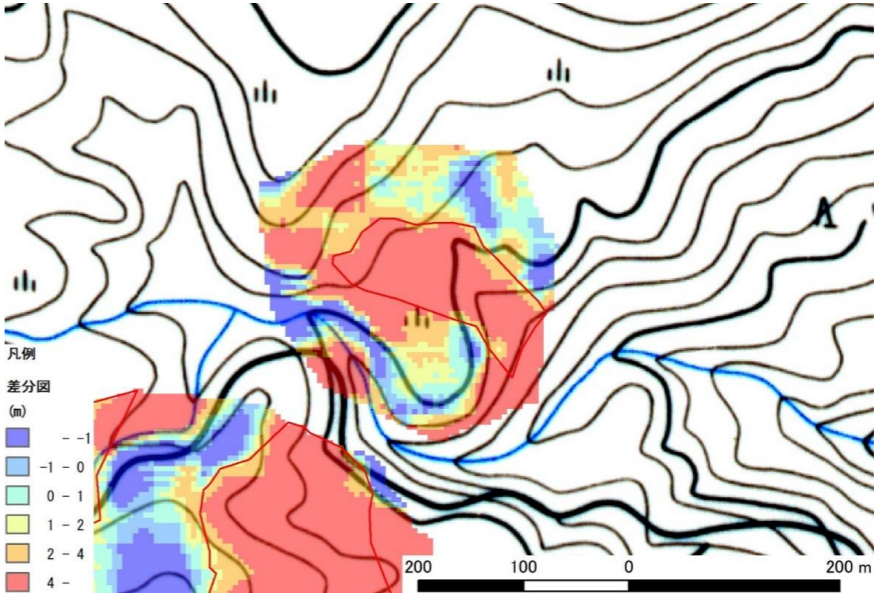
Table with 2 columns: 優先度評価項目 (盛土および擁壁の形状と構造が標準的な形状と構造に該当, etc.) and 判定(記事)

Table with 2 columns: 被害規模ランク (住宅数, 区域内, etc.) and 想定被害形態 (二次調査の必要なし, すべり形態)

宅地概要 (第二次スクリーニング計画の作成・簡易地盤調査) 年度調査

Table with 2 columns: 調査データ (調査深度, 盛土厚, etc.) and 簡易安定計算 (地盤定数, 安定計算結果)

【平面図(差分図)】
第一スクリーニング
報告資料図



宅地概要 (第二次スクリーニング) 年度調査

Table with 2 columns: 【地盤定数】 (代表N値, 単位体積重量, etc.) and 【安定計算結果】 (地震規模, 安全率)

Table with 2 columns: 【地下水挙動】 (年最高位 m, 年最低位 m, etc.) and 【変位・変状観察状況】

【工事の記録】

【点検の記録】

Table with 2 columns: 最終評価 (総合評価)

変動予測調査後