

宅地概要 (第一次スクリーニング結果)

平成30(2019) 年度調査

Table with 2 columns: Item (盛土番号, 所在地住所, 造成形式, 盛土形状) and Value (北上市0026, 和賀町岩崎新田, etc.)

【位置図】

第一スクリーニング 報告資料図

宅地概要 (第二次スクリーニング計画の作成)

令和2(2020) 年度調査

Table with 2 columns: Priority Evaluation Item (優先度評価項目) and Judgment (判定(記事)). Includes items 1-6 regarding soil shape, groundwater, and safety.

Table for disaster scale ranking (被害規模ランク) and priority order (優先順位). Includes '総合優先度 N' and '優先順 8'.

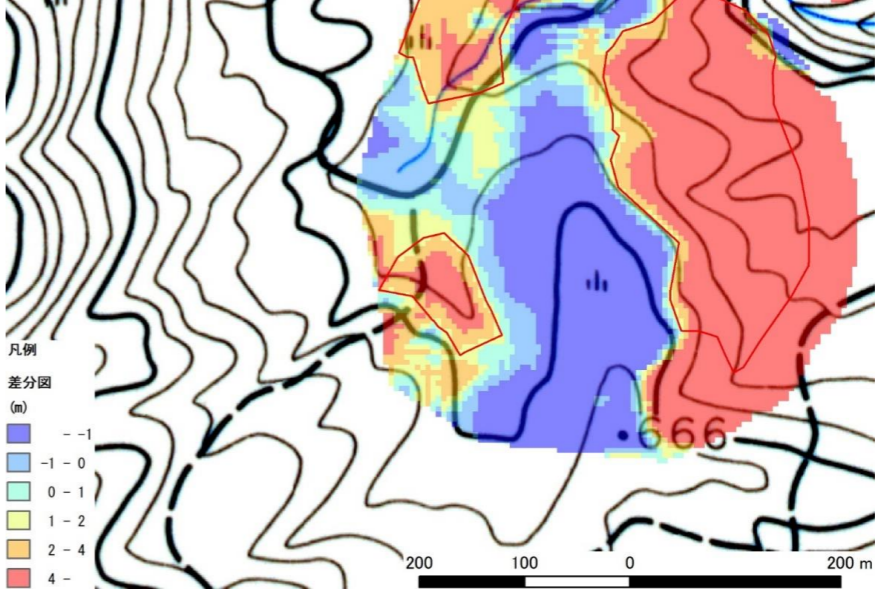
宅地概要 (第二次スクリーニング計画の作成・簡易地盤調査)

年度調査

Table for simplified ground investigation (簡易地盤調査) including investigation data (調査データ) and stability calculation (簡易安定計算).

【平面図(差分図)】

第一スクリーニング 報告資料図



宅地概要 (第二次スクリーニング)

年度調査

Table for ground investigation details (地盤定数) and stability calculation results (安定計算結果).

変動予測調査後

Table for record keeping (記録), including '工事の記録' (Construction Record) and '点検の記録' (Inspection Record).