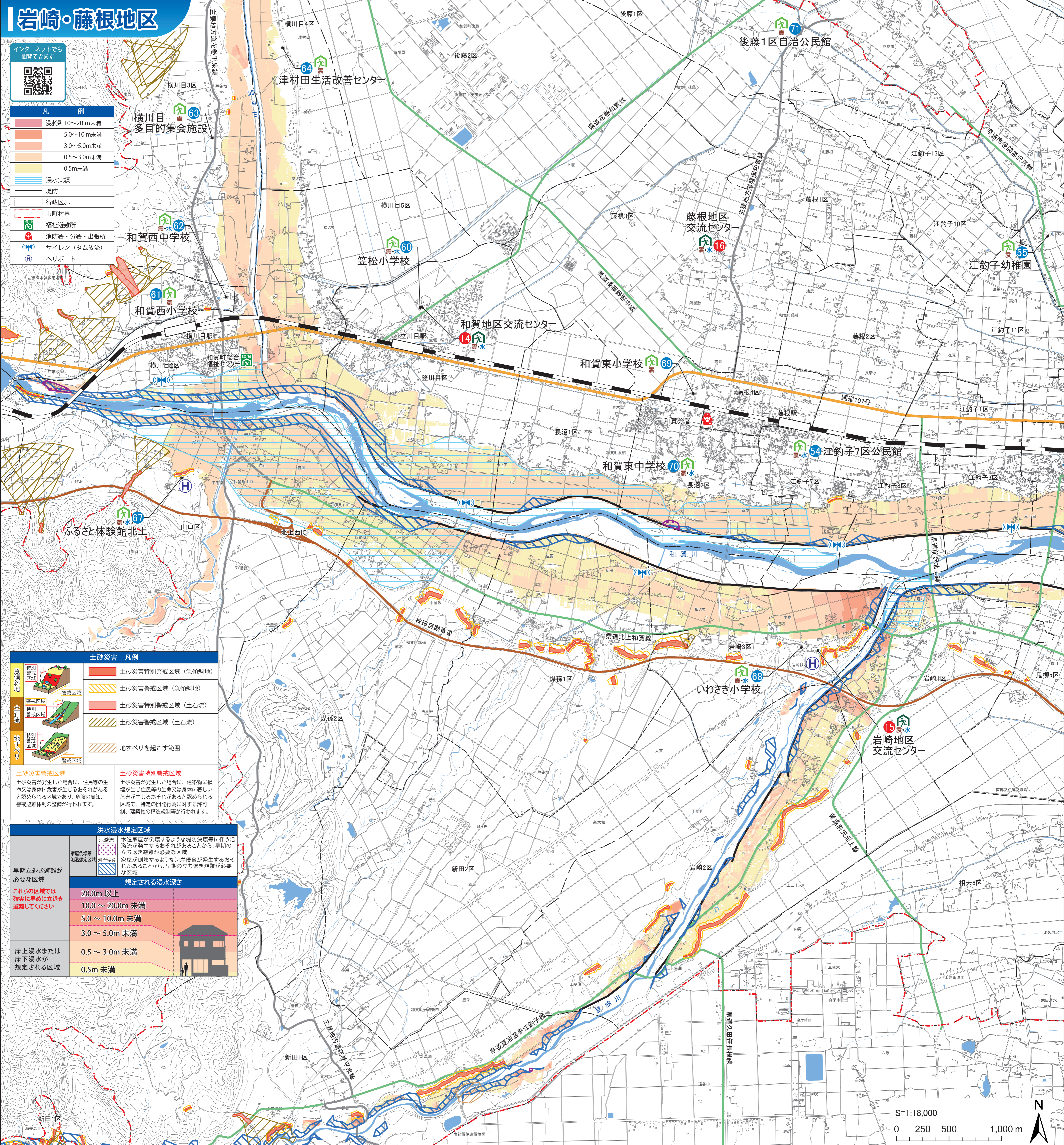


岩崎・藤根地区



インターネットでも閲覧できます

凡例	説明
浸水深 10~20m未済	浸水深 10~20m未済
5.0~10m未済	5.0~10m未済
3.0~5.0m未済	3.0~5.0m未済
0.5~3.0m未済	0.5~3.0m未済
0.5m未済	0.5m未済
浸水実績	浸水実績
堤防	堤防
行政区界	行政区界
市町村界	市町村界
福祉避難所	福祉避難所
消防署・分署・出張所	消防署・分署・出張所
サイレン(ダム放流)	サイレン(ダム放流)
ヘリポート	ヘリポート



土砂災害 凡例

特別警戒区域	土砂災害特別警戒区域(急傾斜地)
警戒区域	土砂災害警戒区域(急傾斜地)
特別警戒区域	土砂災害特別警戒区域(土石流)
警戒区域	土砂災害警戒区域(土石流)
特別警戒区域	地すべりを起こす範囲
警戒区域	

土砂災害警戒区域
土砂災害が発生した場合に、住民等の生命又は身体に危害が生じるおそれがあると認められる区域であり、危険の周知、警戒避難体制の整備が行われます。

土砂災害特別警戒区域
土砂災害が発生した場合に、建築物に損壊が生じ住民等の生命又は身体に著しい危害が生じるおそれがあると認められる区域で、特定の開発行為に対する許可制、建築物の構造規制等が行われます。

洪水浸水想定区域

早期立ち退き避難が必要な区域	想定される浸水深さ
20.0m 以上	20.0m 以上
10.0 ~ 20.0m 未済	10.0 ~ 20.0m 未済
5.0 ~ 10.0m 未済	5.0 ~ 10.0m 未済
3.0 ~ 5.0m 未済	3.0 ~ 5.0m 未済
床上浸水または床下浸水が想定される区域	0.5 ~ 3.0m 未済
	0.5m 未済

この区域では、**確実に早めに立ち退き避難してください。**

名称	所在地	地震	風水害
15 和賀地区交流センター	和賀町野川1地割1番地13	○	○
16 岩崎地区交流センター	和賀町岩崎18地割53番地8	○	○
17 藤根地区交流センター	和賀町藤根14地割147番地3	○	○

※風水害時の第1次避難所は、必ずしも全ての避難所を開設するものではありません。

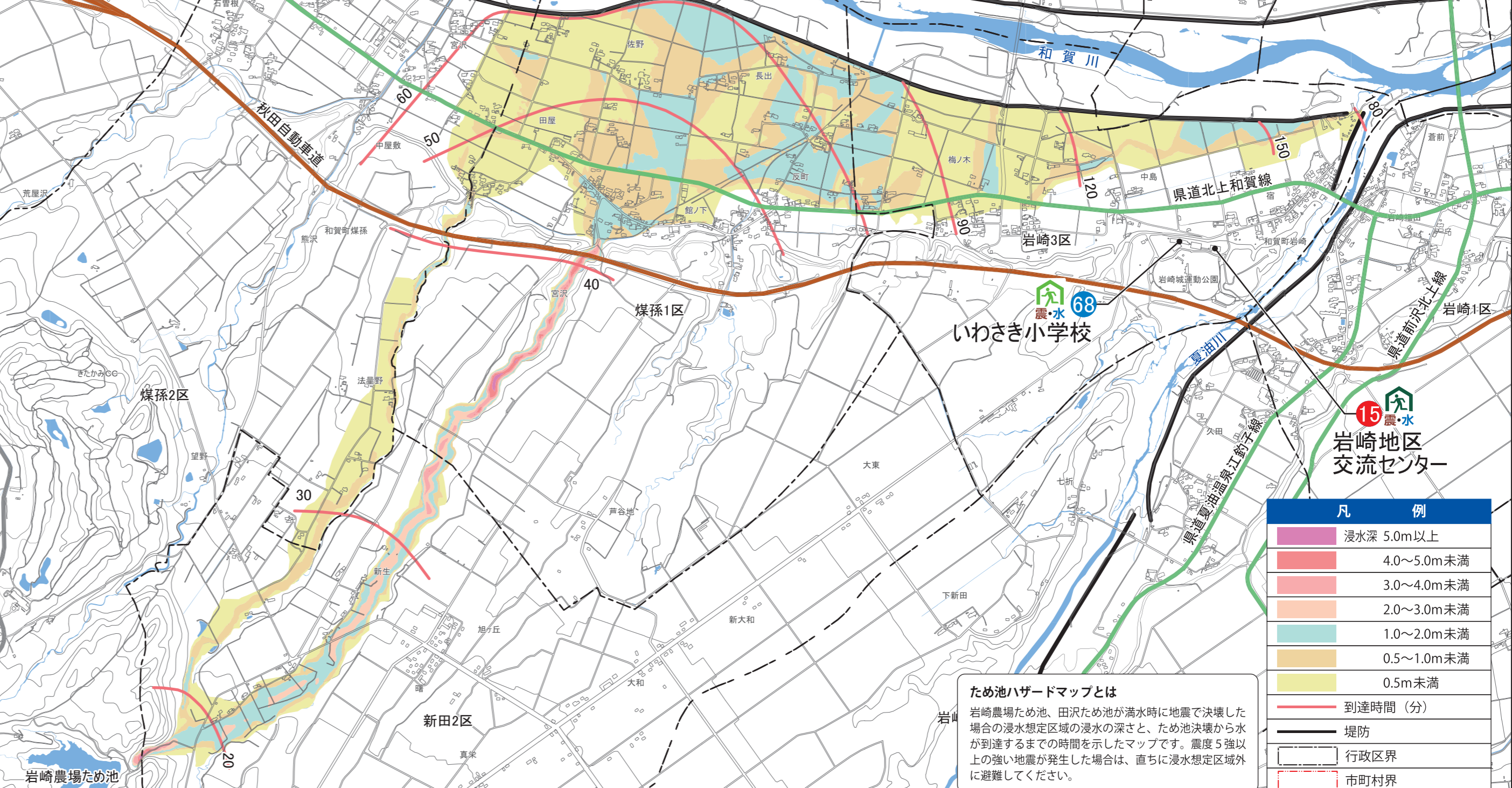
名称	所在地	地震	風水害
54 江釣子7区公民館	下江釣子11地割118番地3	○	○
55 江釣子幼稚園	滑田15地割57番地	○	×
60 笠松小学校	和賀町野川1地割1番地1	○	○
61 和賀西小学校	和賀町野川7地割134番地3	○	×
62 和賀西中学校	和賀町野川13地割64番地1	○	○
63 横川目多目的集会施設	和賀町横川目16地割283番地2	○	×
64 津村田生活改善センター	和賀町横川目27地割140番地2	○	×
67 ふるさと体験館北上	和賀町山口23地割24番地5	○	○
68 いわさき小学校	和賀町岩崎18地割53番地3	○	○
69 和賀東小学校	和賀町藤根17地割100番地2	○	×
70 和賀東中学校	和賀町長沼6地割1番地	○	○
71 後藤1区自治公民館	和賀町後藤11地割54番地4	○	×

避難施設 凡例

避難施設	地震のみ	地震のみ	風水害のみ
第1次避難所	○	○	○
第2次避難所	○	○	○

第1次避難所
災害発生時に市が最初に開設する避難所

第2次避難所
避難者が多数となり、第1次避難所では収容しきれなくなった際に追加で開設する避難所



ため池ハザードマップとは
岩崎地区のため池、田沢ため池が満水時に地震で決壊した場合は浸水想定区域の浸水の深さと、ため池決壊から水が到達するまでの時間を示したマップです。浸水想定以上の強い地震が発生した場合は、直ちに浸水想定区域外に避難してください。