

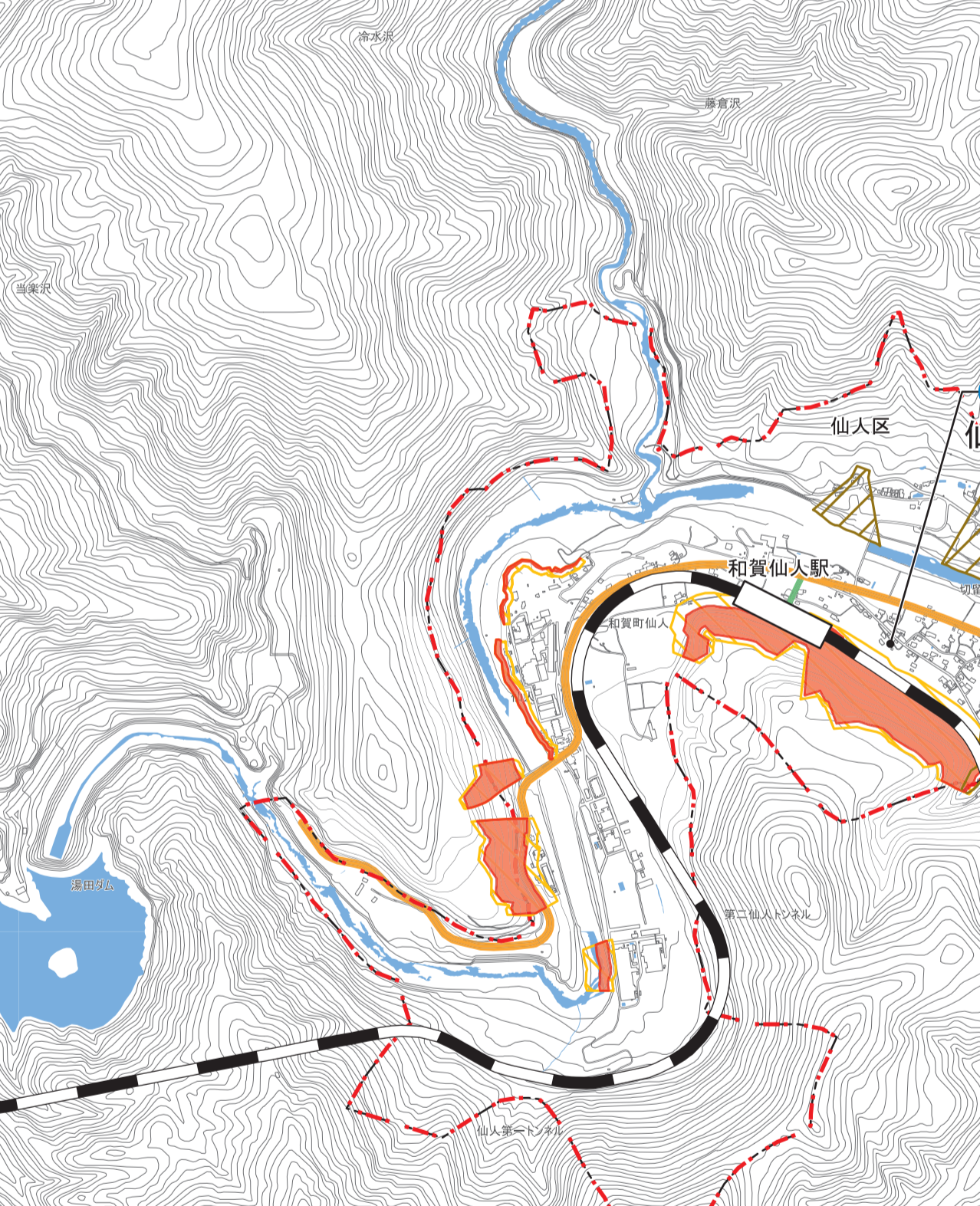
和賀地区

インターネットでも閲覧できます



凡 例	土砂災害 凡例
浸水深 10~20m未満	土砂災害特別警戒区域 (急傾斜地)
5.0~10m未満	土砂災害警戒区域 (急傾斜地)
3.0~5.0m未満	土砂災害特別警戒区域 (土石流)
0.5~3.0m未満	土砂災害警戒区域 (土石流)
0.5m未満	地すべりを起こす範囲
浸水実績	
堤防	
行政区界	
市町村界	
福祉避難所	土砂災害警戒区域 土砂災害が発生した場合、住民等の生命又は身体に危害が生じるおそれがあると認められる区域であり、危険の届出、警戒避難体制の整備が行われます。
消防署・分署・出張所	土砂災害特別警戒区域 土砂災害が発生した場合、建築物に損傷が生じ住民等の生命又は身体に著しい危害が生じるおそれがあると認められる区域で、特定の開発行為に対する許可制、建築物の構造規制等が行われます。
サイレン (ダム放流)	
ヘリポート	

洪水浸水想定区域	
早期立退き避難が必要な区域	想定される浸水深さ
20.0m以上	10.0 ~ 20.0m 未満
5.0 ~ 10.0m 未満	3.0 ~ 5.0m 未満
0.5 ~ 3.0m 未満	0.5m 未満



名称	所在地	地震	風水害
14 和賀地区交流センター	和賀町野川1地割1番地13	○	○
15 藤根地区交流センター	和賀町藤根14地割147番地3	○	○

※風水害時の第1次避難所は、必ずしも全ての避難所を開設するものではありません。

名称	所在地	地震	風水害
64 江釣子7区公民館	下江釣子11地割18番地3	○	○
65 笠松小学校	和賀町野川1地割1番地1	○	○
66 和賀西小学校	和賀町横川17地割134番地3	○	×
67 和賀西中学校	和賀町横川13地割64番地1	○	○
68 横川目多目的集会施設	和賀町横川16地割283番地2	○	×
69 津村田生活改善センター	和賀町横川11地割140番地2	○	×
70 仙人公民館	和賀町仙人7地割15番地	○	○
71 羽山ふれあいセンター	和賀町岩沢9地割1番地3	○	×
72 ふるさと体験館北上	和賀町山口23地割24番地5	○	○
73 いわさき小学校	和賀町岩崎18地割53番地3	○	○
74 和賀東小学校	和賀町藤根17地割100番地2	○	×
75 和賀東中学校	和賀町長沼6地割1番地	○	○
76 後藤1区自治公民館	和賀町後藤11地割54番地4	○	×
77 後藤野自治公民館	和賀町後藤1地割718番地9	○	×

避難施設 凡例		
	地震・風水害	地震のみ
第1次避難所	○	○
第2次避難所	○	○
第1次避難所	災害発生時に市が最初に開設する避難所	
第2次避難所	避難者が多数となり、第1次避難所では収容しきれなくなった際に追加で開設する避難所	

