

議案第19号

黒沢尻東学童保育所新築（建築）工事の請負契約の締結について

黒沢尻東学童保育所新築（建築）工事の請負に関し、次のとおり契約を締結するため、地方自治法第96条第1項第5号及び北上市議会の議決に付すべき契約及び財産の取得又は処分に関する条例第2条の規定により、議会の議決を求める。

- 1 工事名
黒沢尻東学童保育所新築（建築）工事
- 2 契約の方法
条件付一般競争入札
- 3 契約金額
397,100,000円
- 4 契約の相手方
岩手県北上市村崎野15地割312番地8
株式会社小原建設
代表取締役 小 原 学

令和5年6月29日提出

北上市長 八重樫 浩 文

提案理由

黒沢尻東学童保育所新築（建築）工事として、工事請負契約を締結しようとするものである。

工 事 概 要

1 工 事 名

黒沢尻東学童保育所新築（建築）工事

2 工事場所

北上市中野町一丁目地内

3 概 要

(1) 新築工事

学童保育所 木造 2 階建 床面積 842.87㎡

- ・ 学習室（3 室）
- ・ 職員室
- ・ 多目的ホール
- ・ 調理室
- ・ 図書コーナー

(2) 解体工事

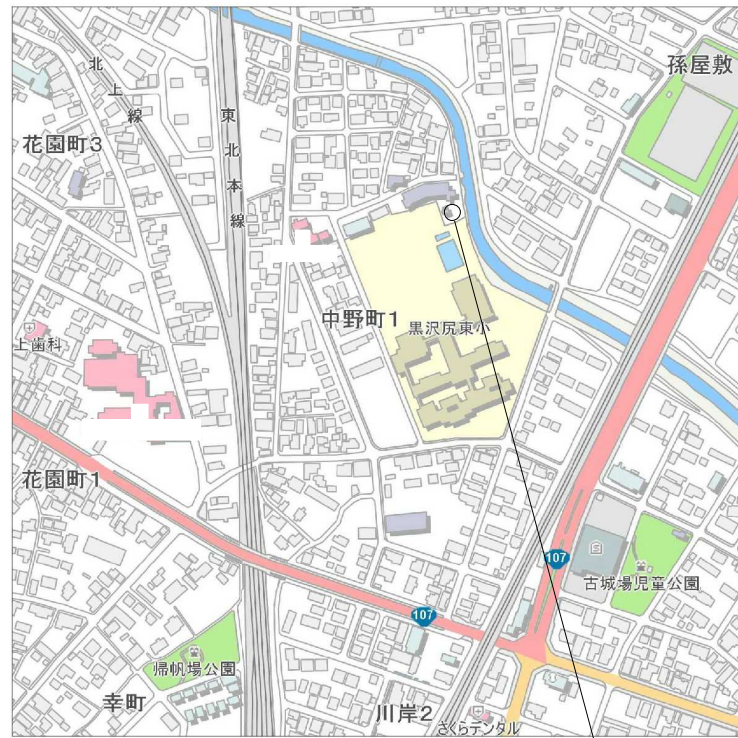
旧中央学校給食センター 鉄骨造 2 階建 床面積 688.56㎡

4 工 期

議会議決日から令和 7 年 1 月 20 日まで

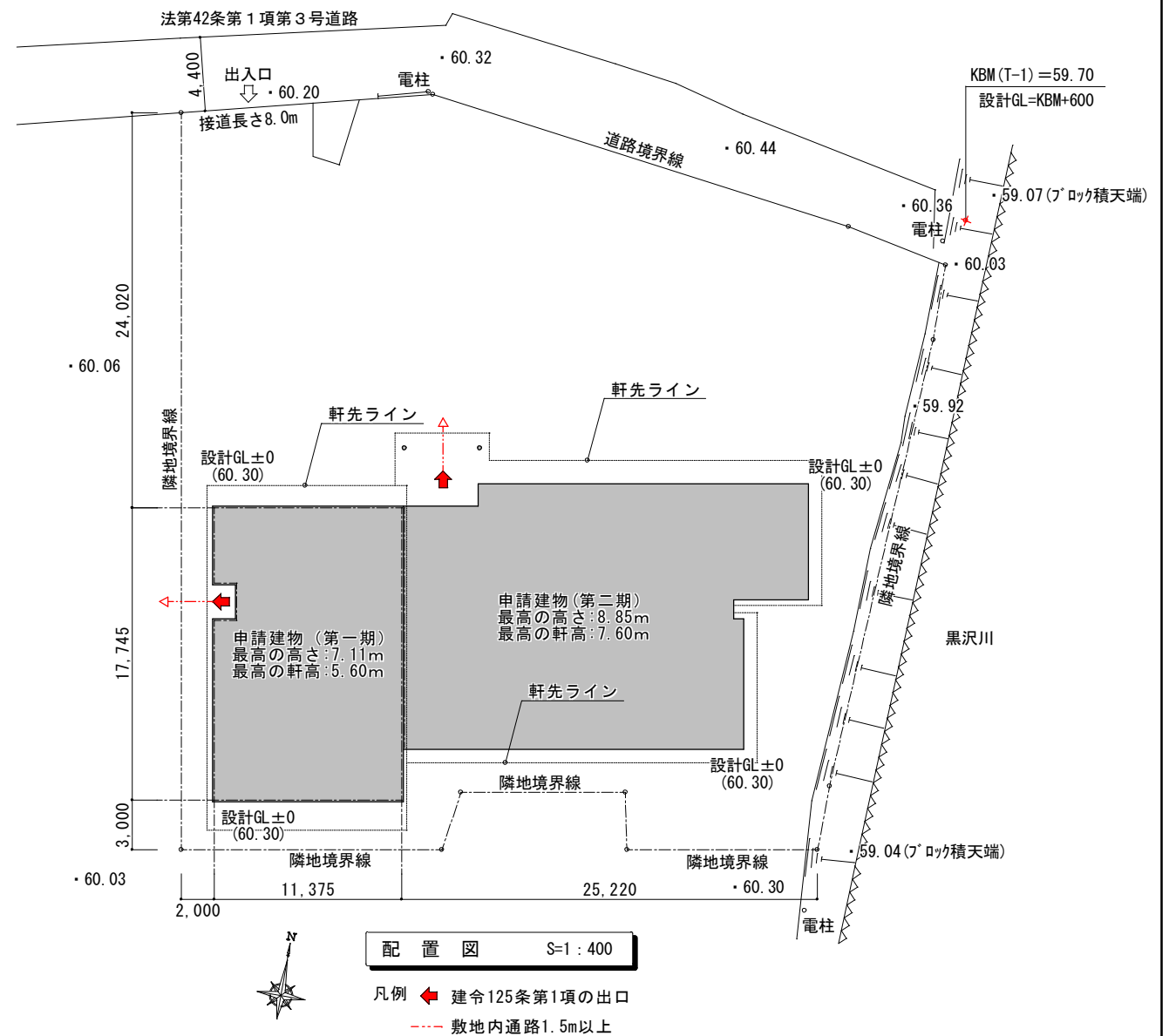
回 工事概要

工事場所	北上市中野町一丁目地内	工事規模	木造2階建	避難規制	規 制	設 計	内装制限	仕 様	認定番号	内装制限	仕 様	認定番号			
敷地面積	1,790.97㎡		延べ面積 : 842.87㎡	廊下の幅員	令119条	両側居室 : 1.6m以上 その他 : 1.2m以上	壁	PB12.5mm	NM-8619	天井	ロックル化粧吸音板12.0mm	NM-8599			
工事種別	新築工事		1階床面積 : 547.27㎡					排煙	令126条の2		設置	強化PB12.5mm	NM-8615	ロックル化粧吸音板9.0mm	NM-8599
主要用途	学童保育所		2階床面積 : 295.60㎡	非常用照明	令126条の4	廊下・ホール等 : 設置						押入ボード12.5mm	NM-0530	強化PB12.5mm	NM-8615
都市計画地域	都市計画地域内		建築面積 : 595.53㎡									居室 : H12建告1411により緩和	ケイカル板6.0mm	NM-8599	PB9.5mm
用途地域	第一種住居地域		最高の高さ : 8.85m	敷地内通路	令128条	建物周囲 : 1.5m以上							化粧ケイカル板6.0mm	NM-1453	化粧PB9.5mm
防火地域	指定なし (法第22条区域)		最高の軒の高さ : 7.60m					消防規制	規 制		メラミン不燃化粧板3.0mm	NM-2183	ケイカル板6.0mm	NM-8599	
道路幅員	法第42条第1項3号道路4.4m	床の高さ : 0.50m	防火対象物	消防法 別表	(15)項 : 事務所等	ビニールクロス	準不燃以上	ビニールクロス	準不燃以上						
接道長さ	8.0m		無窓階判定	消防法 令10	普通階										



付 近 見 取 図

工事場所 : 北上市中野町一丁目地内



平野建築事務所

一級建築士事務所 岩手県知事登録 第(2703)504号

〒024-0062 岩手県北上市鍛冶町二丁目14番23号 大臣登録 第323316号 千田篤良 TEL 0197-64-0855

設計年月日

R 05・03

検図

製図

図面名称

工事概要・付近見取図・配置図

縮尺

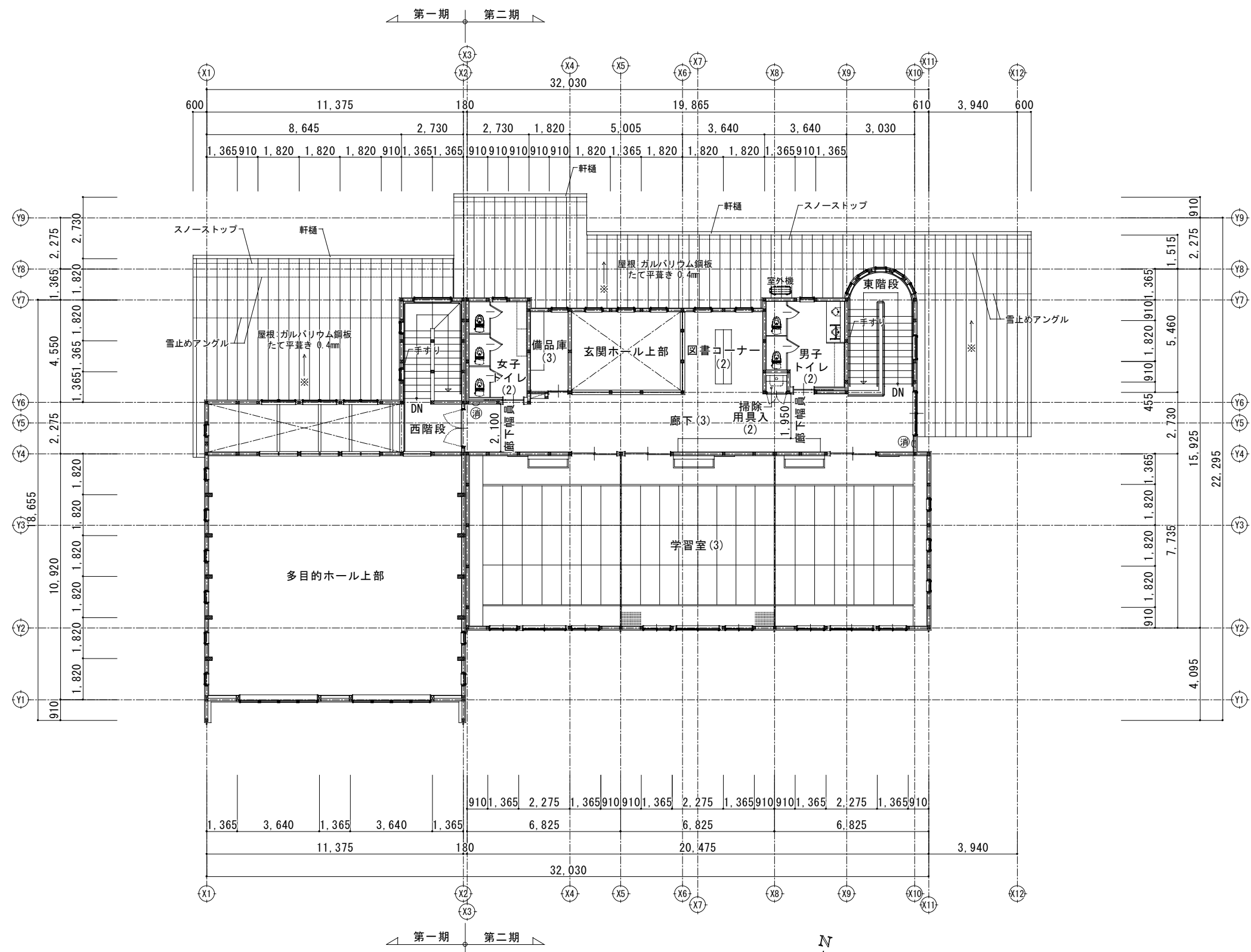
A1-1:200
A3-1:400

工事名称

黒沢尻東学童保育所新築(建築)工事

図面番号

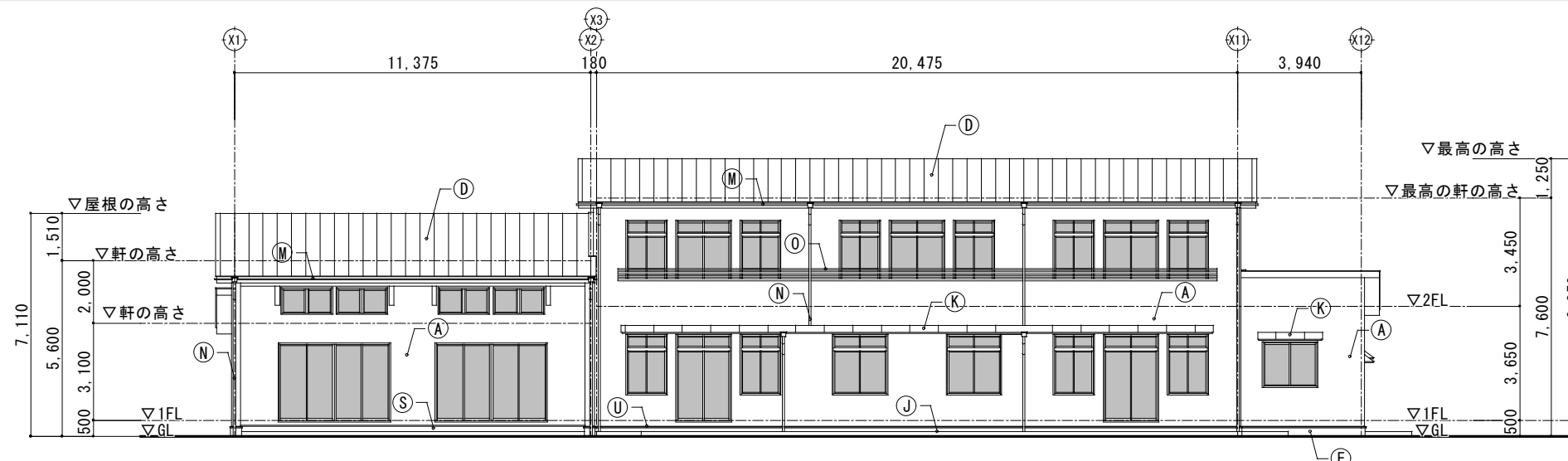
設計図 A-09



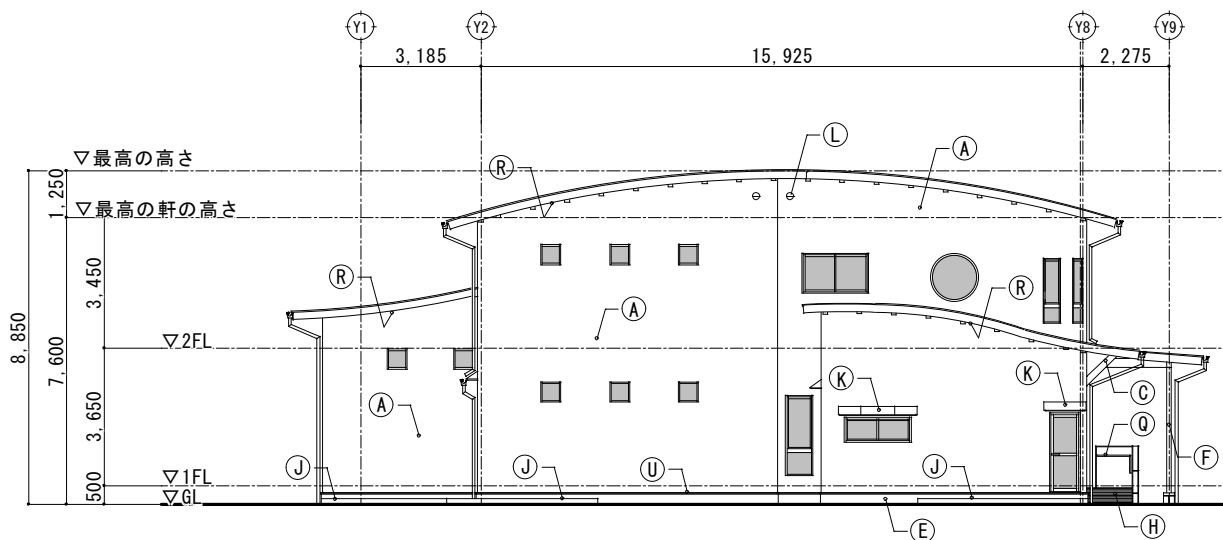
2階平面図 S=1:200



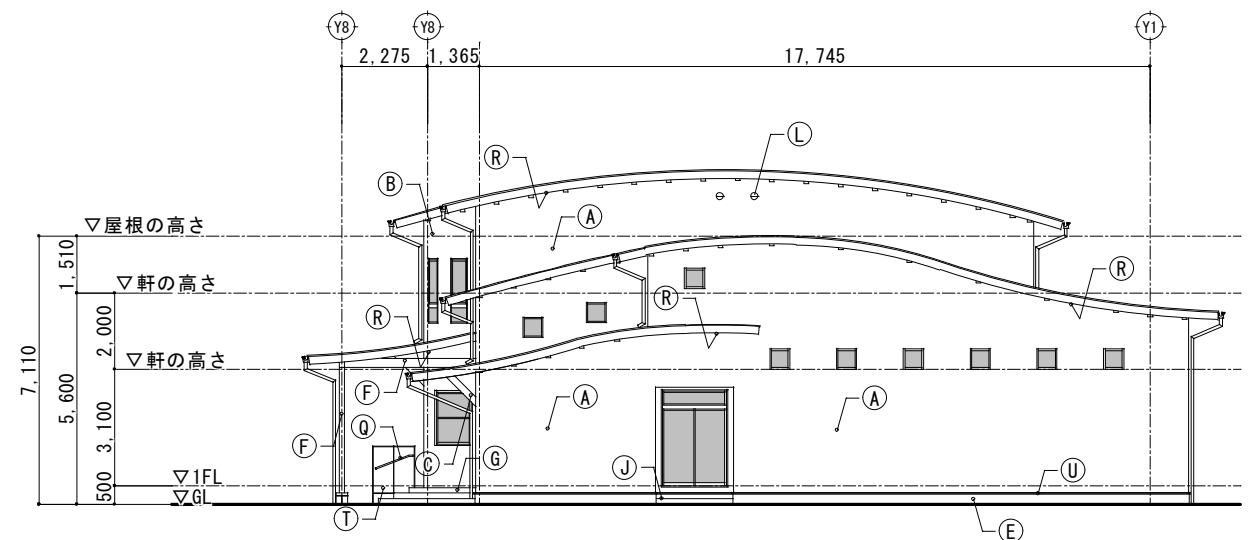
平野建築事務所 〒024-0062 岩手県北上市鍛冶町二丁目14番23号 一級建築士事務所 岩手県知事登録 第(2703)504号 大臣登録 第323316号 千田篤良 TEL 0197-64-0855	設計年月日	検図	製図	図面名称	縮尺	工事名称	図面番号
	R 05・03			2階平面図	A1-1:100 A3-1:200	黒沢尻東学童保育所新築(建築)工事	A-15



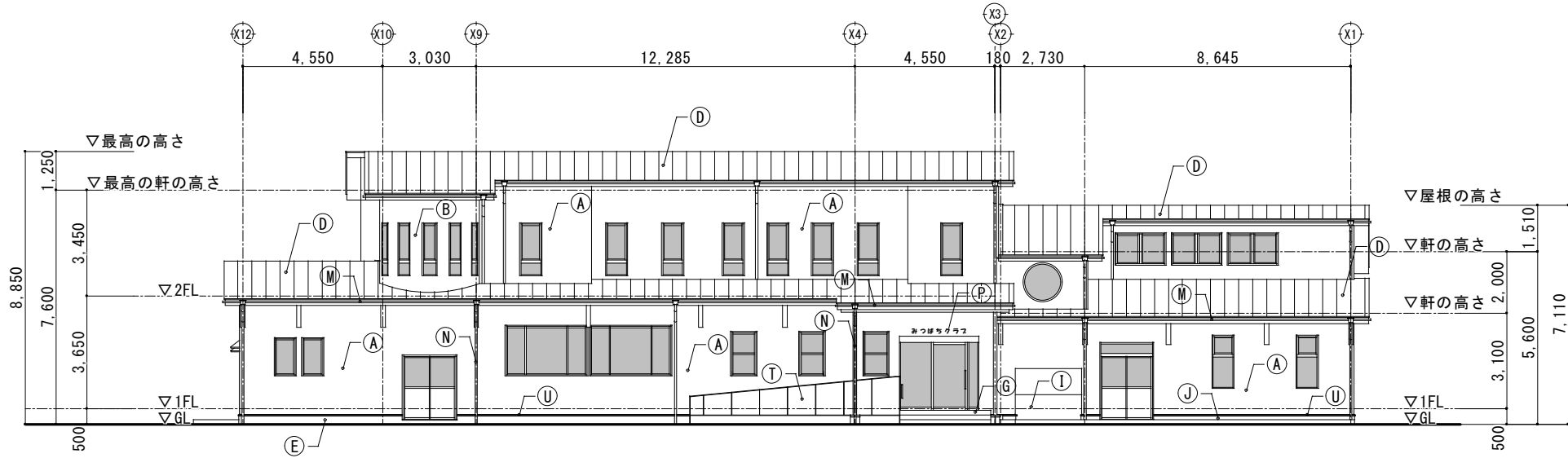
南側立面図 S=1:200



東側立面図 S=1:200



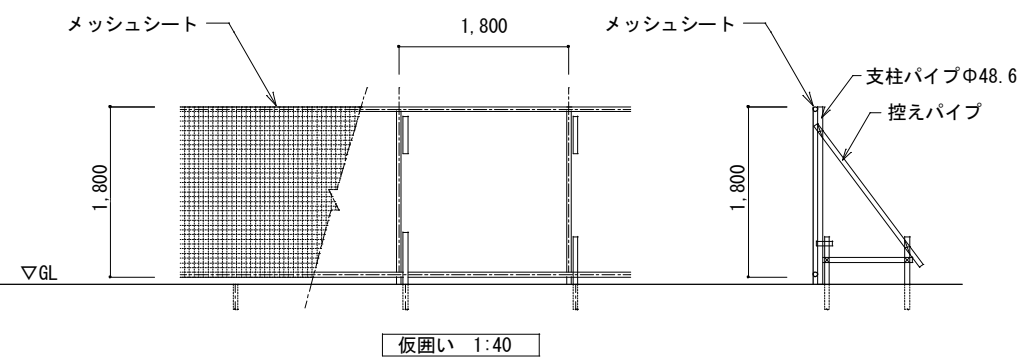
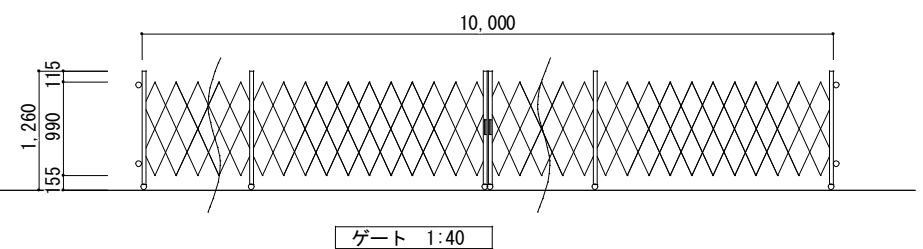
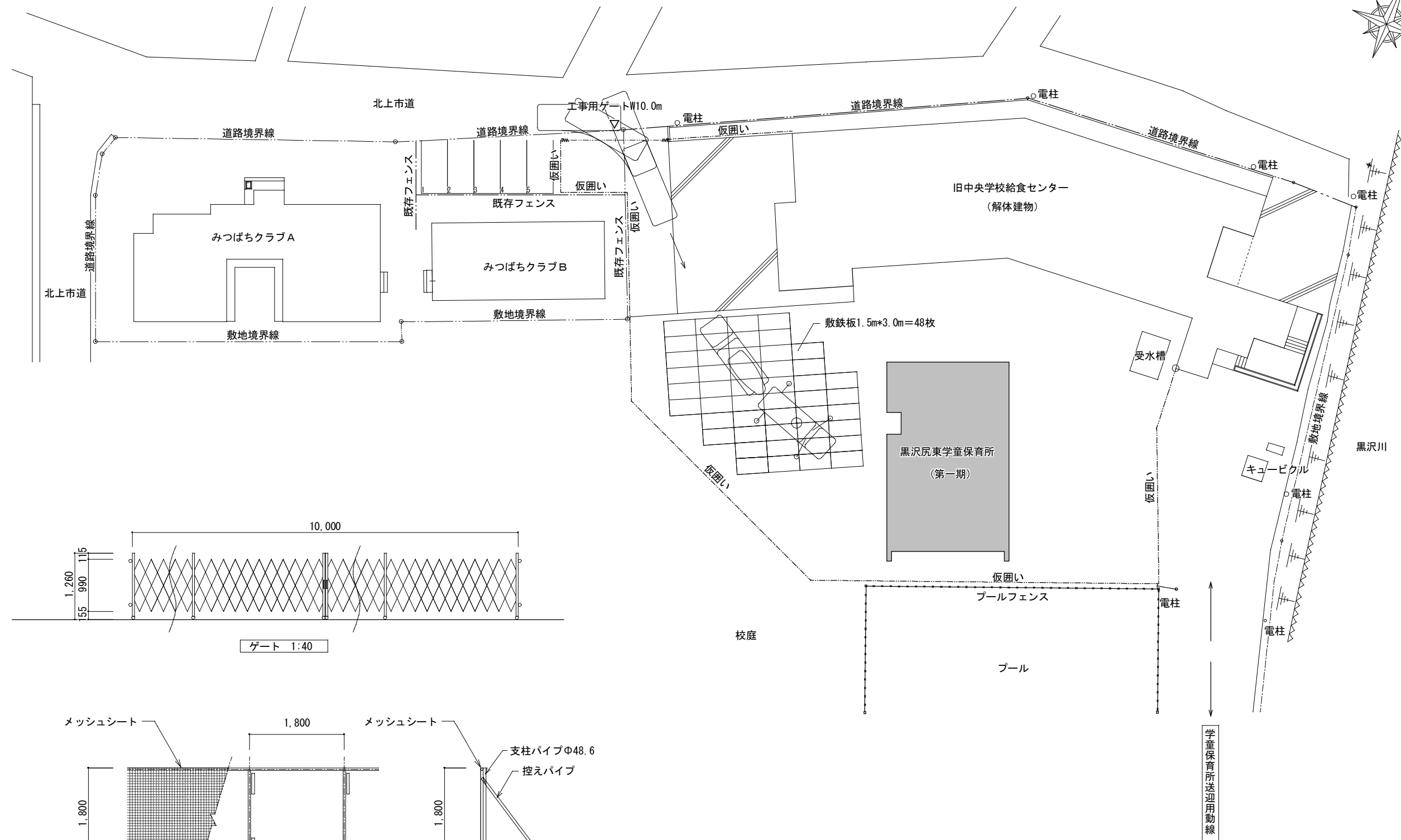
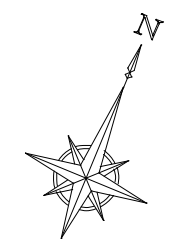
西側立面図 S=1:200



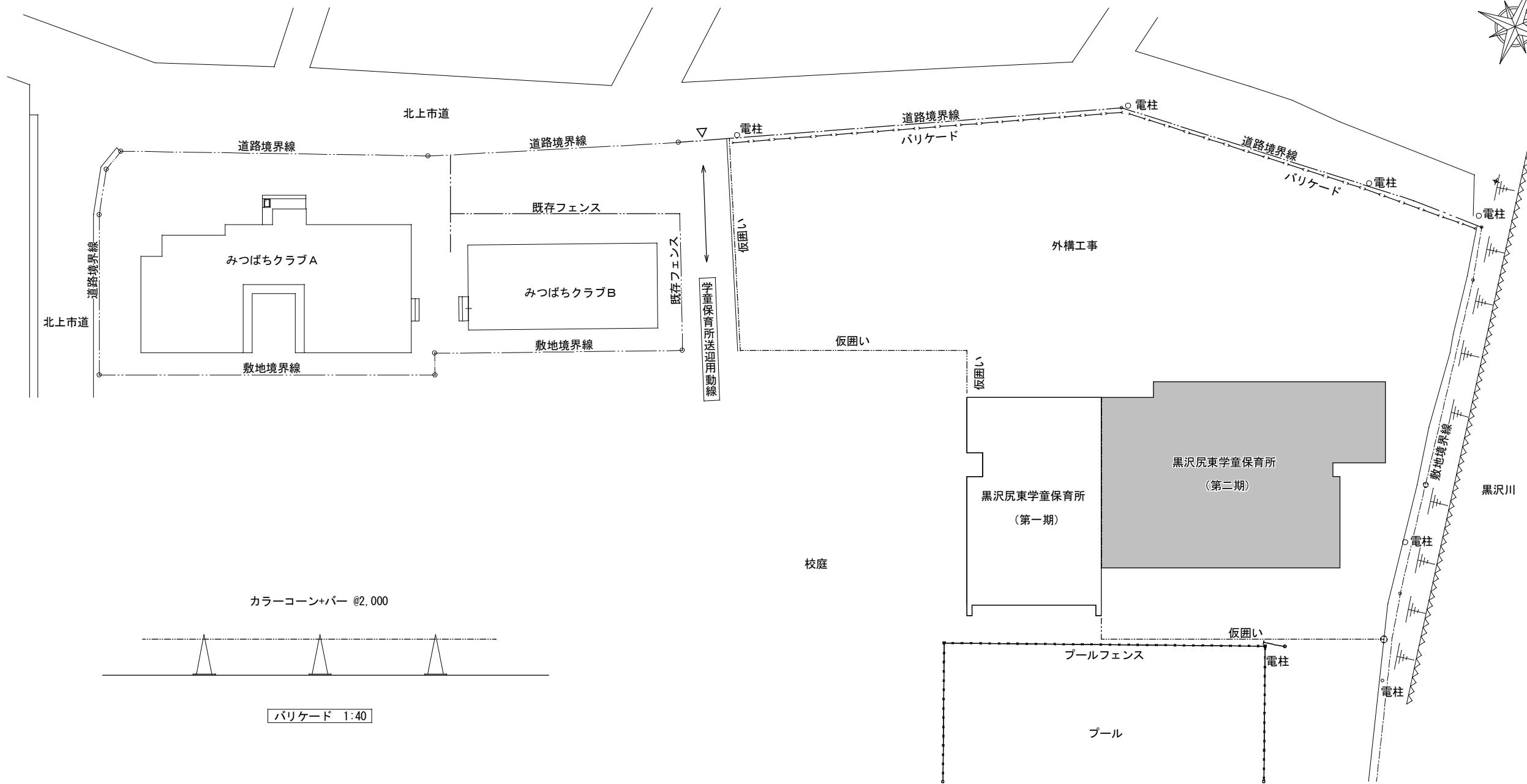
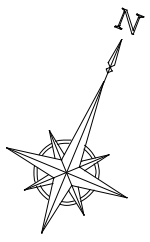
北側立面図 S=1:200

・凡例

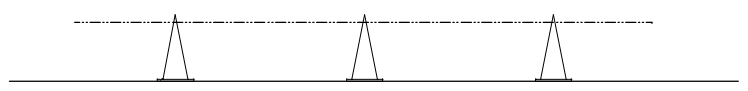
符号	仕上げ
(A)	窯業系サイディング16.0mm ヨコ張り
(B)	金属サイディング16.0mm タテ張り
(C)	方杖: WP塗
(D)	ガルバリウム鋼板0.4mm 立平葺
(E)	樹脂モルタル薄塗
(F)	木部見え掛かりWP塗
(G)	150角磁器質タイル
(H)	モルタル刷毛引き仕上
(I)	モザイクタイル
(J)	コンクリート金ゴテ押え
(K)	霧除け
(L)	換気孔
(M)	軒樋
(N)	縦樋
(O)	テラコッタ調ルーバー
(P)	施設文字: カラーステンレス製200角箱文字
(Q)	ステンレス手すり
(R)	ケイカル板6.0mm+E P塗 一部有孔板
(S)	擬木ウッドデッキ
(T)	浸透性撥水材塗布 (化粧目地)
(U)	ガルバリウム鋼板土台水切



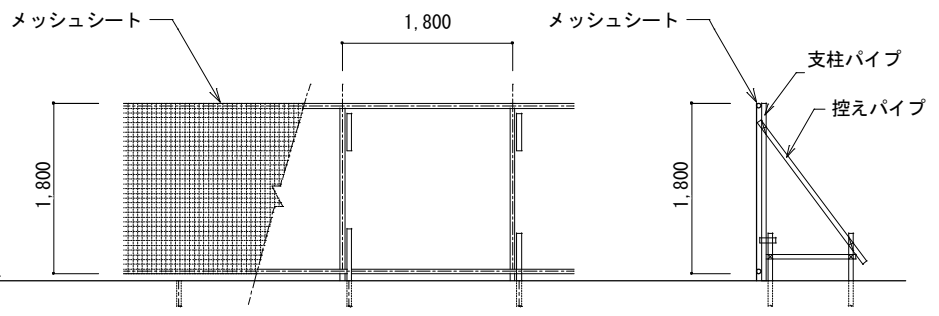
平野建築事務所 〒024-0062 岩手県北上市鍛冶町二丁目14番23号 一級建築士事務所 岩手県知事登録 第く(2703)504号 大臣登録 第323316号 千田篤良 TEL 0197-64-0855	設計年月日	検図	製図	図面名称	縮尺	工事名称	図面番号
	R 05・03			仮設計画図 第一期(参考)	A1-1:200 A3-1:400	黒沢尻東学童保育所新築(建築)工事	A-54



カラーコーン+パー @2,000



バリケード 1:40



仮囲い 1:40

工事入札参加業者一覧表

工 事 名 黒沢尻東学童保育所新築（建築）工事

工 事 場 所 北上市中野町一丁目地内

業 者 名

番号	業者名
1	岩手建設工業株式会社
2	株式会社佐藤組
3	千田工業株式会社
4	株式会社千葉匠建設
5	株式会社フジネ建設
6	マルケイ建設株式会社
7	株式会社小原建設