

議案第118号

市道路線の認定について

別紙の路線を認定するため、道路法第8条第2項の規定により、議会の議決を求める。

令和5年3月2日提出

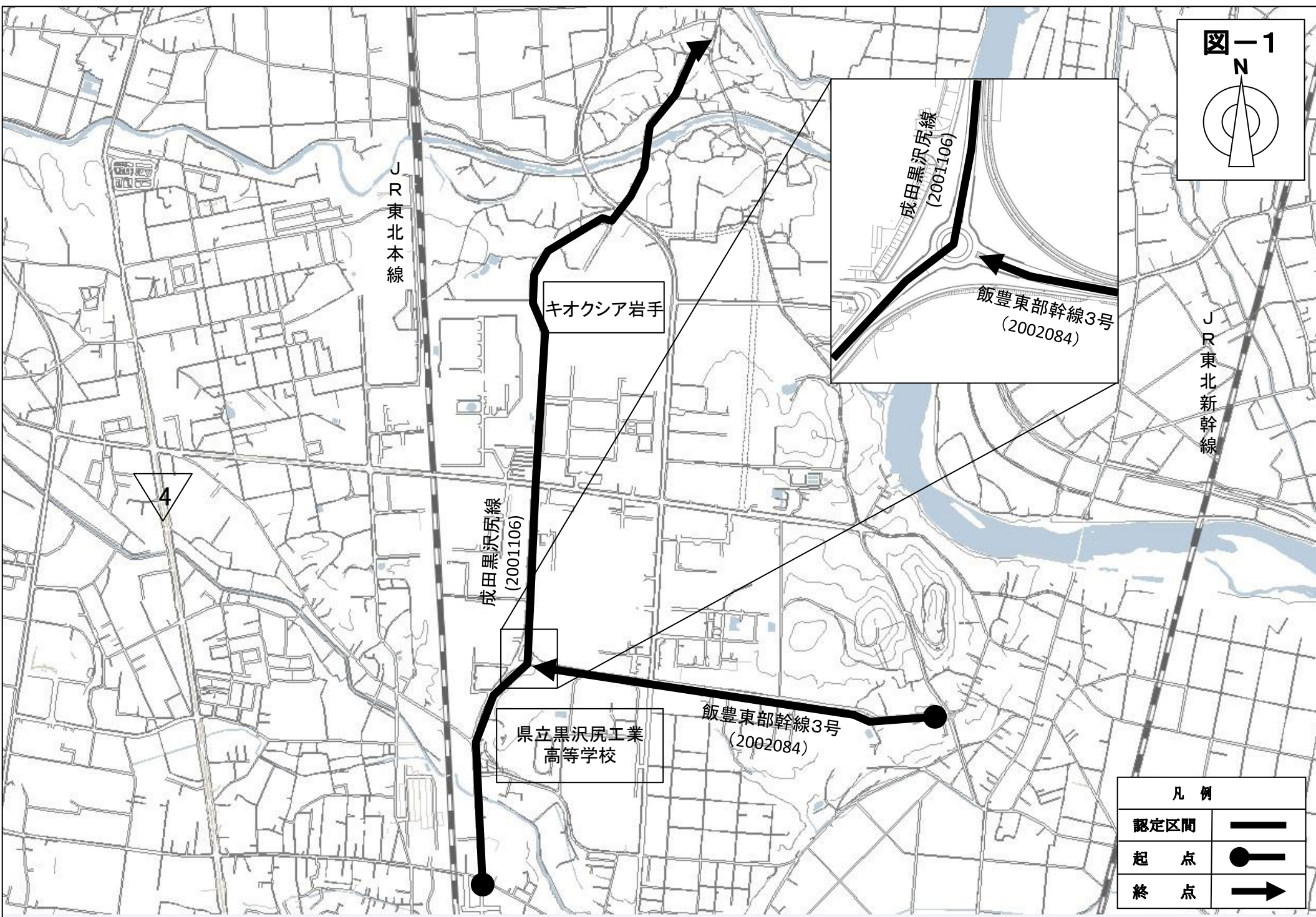
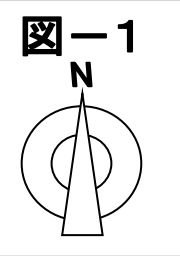
北上市長 高橋敏彦

提案理由

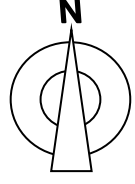
北上工業団地の整備、宅地開発及び道路整備事業の完了に伴い、築造された道路を市道として管理するため、新たに認定しようとするものである。

市道路線の認定

路線名	起 点	幅 員 (m)	延 長 (m)	摘 要	図 面 番 号
	終 点				
成田黒沢尻線 (2001106)	村崎野16地割94-5地先	8.0 ~ 28.0	2,968.2	北上工業団地整備のため	図-1
	成田28地割73-2地先間				
飯豊東部幹線3号 (2002084)	二子町渋谷191-1地先	9.0 ~ 26.7	1,356.6	北上工業団地整備のため	図-1
	村崎野24地割101-1地先間				
市道2083230号線	村崎野21地割115-31地先	6.0 ~ 9.0	102.8	宅地開発によるもの	図-2
	村崎野21地割115-16地先間				
市道2093237号線	村崎野9地割133-4地先	5.0 ~ 11.1	492.0	道路整備事業完了のため	図-3
	村崎野9地割152-4地先間				
市道2093238号線	村崎野9地割219-1地先	4.5 ~ 6.8	88.0	道路整備事業完了のため	図-3
	村崎野9地割318-1地先間				



凡例	
認定区間	—
起 点	●
終 点	➔



中大堰川
公民館

市道2083230号線

村崎野

村崎野

村崎野

外江



北上消防署
村崎野分署

凡例	
認定区間	—
起 点	●
終 点	→

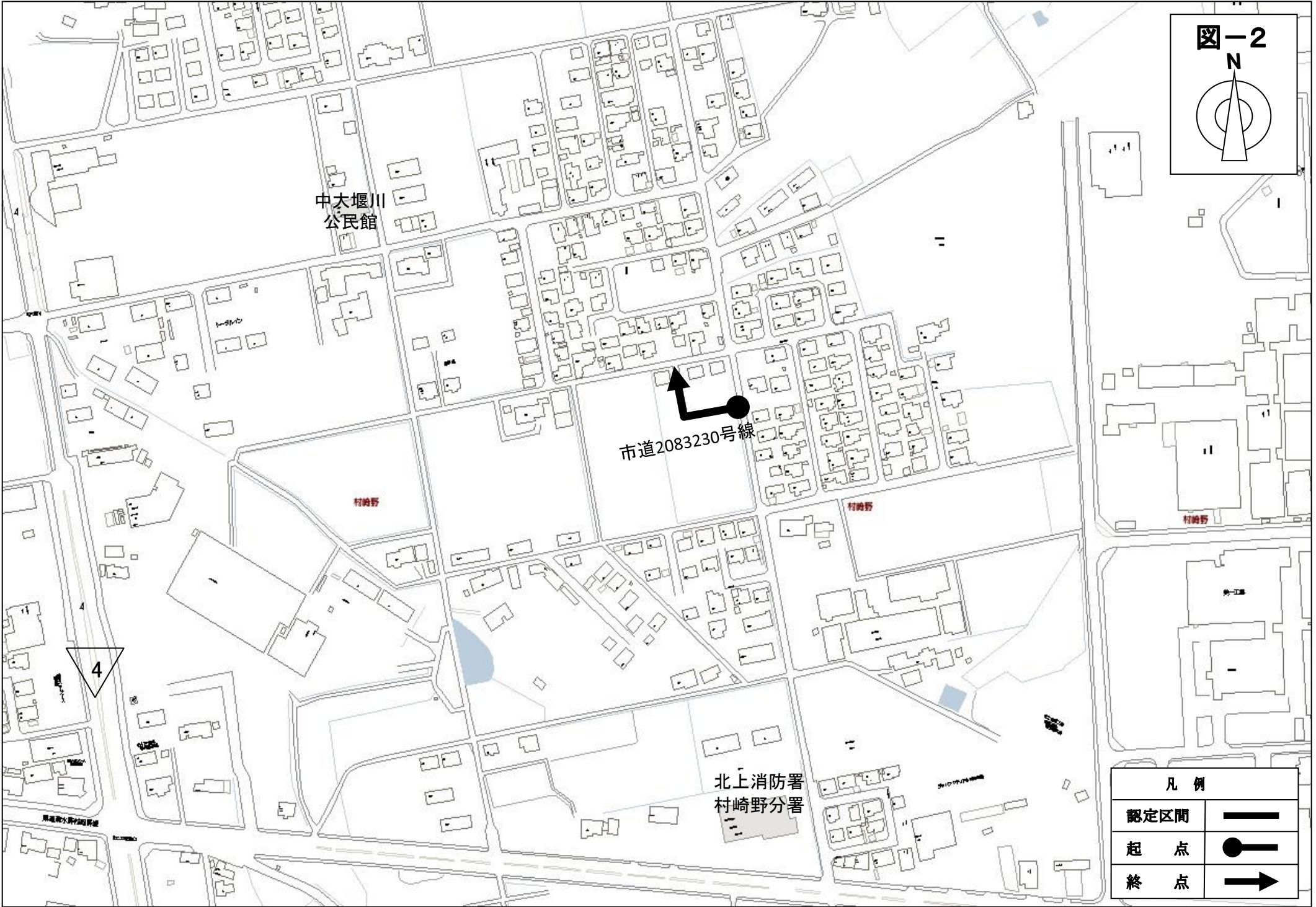
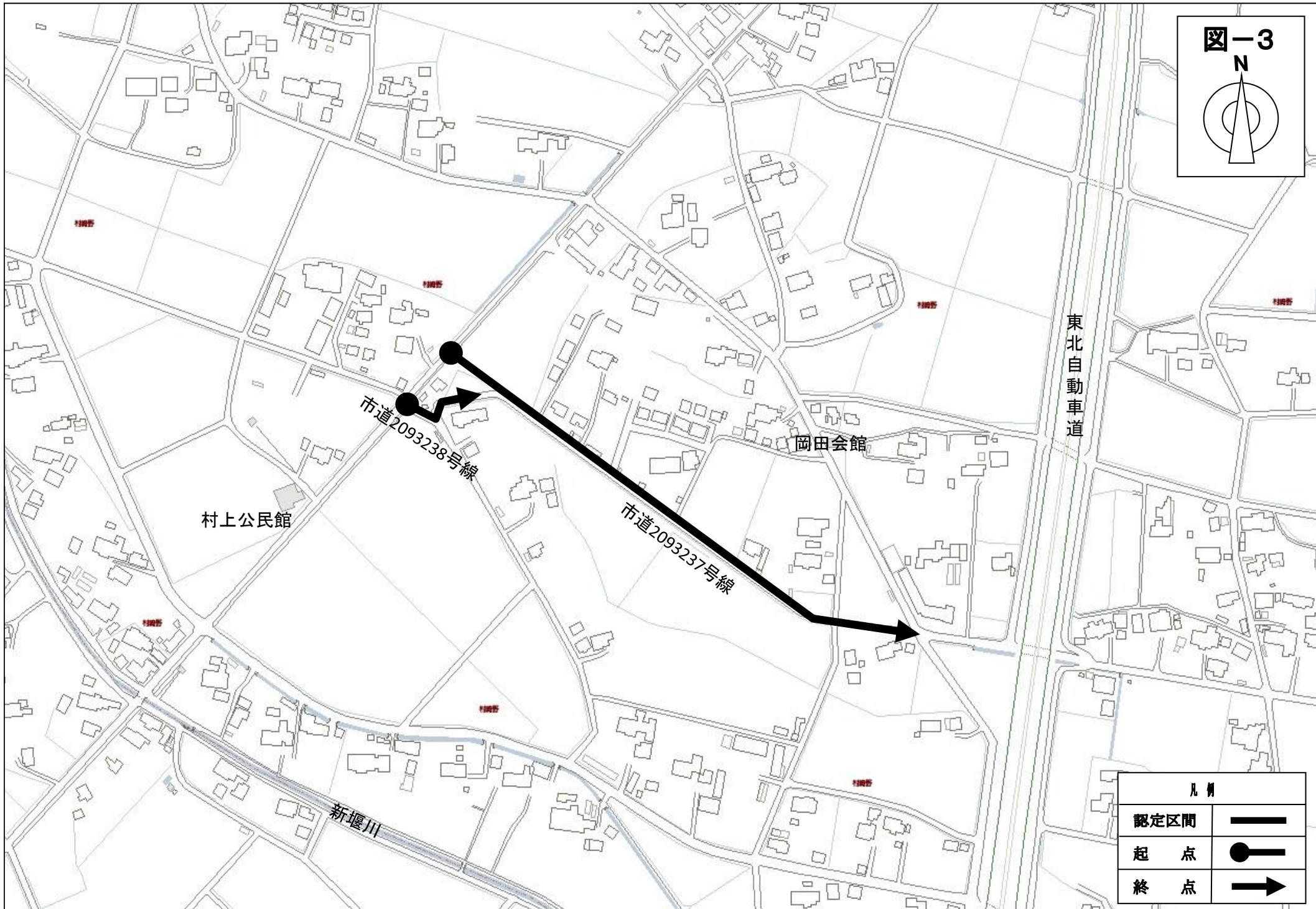
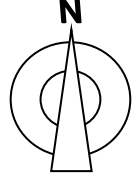


図-3



凡例	
認定区間	—
起 点	●
終 点	➔