

議案第14号

東部地区統合学童保育所新築（建築）工事の請負契約の締結について

東部地区統合学童保育所新築（建築）工事の請負に関し、次のとおり契約を締結するため、地方自治法第96条第1項第5号及び北上市議会の議決に付すべき契約及び財産の取得又は処分に関する条例第2条の規定により、議会の議決を求める。

- 1 工事名
東部地区統合学童保育所新築（建築）工事
- 2 契約の方法
条件付一般競争入札
- 3 契約金額
198,000,000円
- 4 契約の相手方
岩手県北上市常盤台二丁目9番4号
岩手建設工業株式会社
代表取締役 八重樫 博 之

令和4年6月9日提出

北上市長 高橋 敏彦

提案理由

東部地区統合学童保育所新築（建築）工事として、工事請負契約を締結しようとするものである。

工 事 概 要

1 工 事 名

東部地区統合学童保育所新築（建築）工事

2 工事場所

北上市立花6地割地内

3 概 要

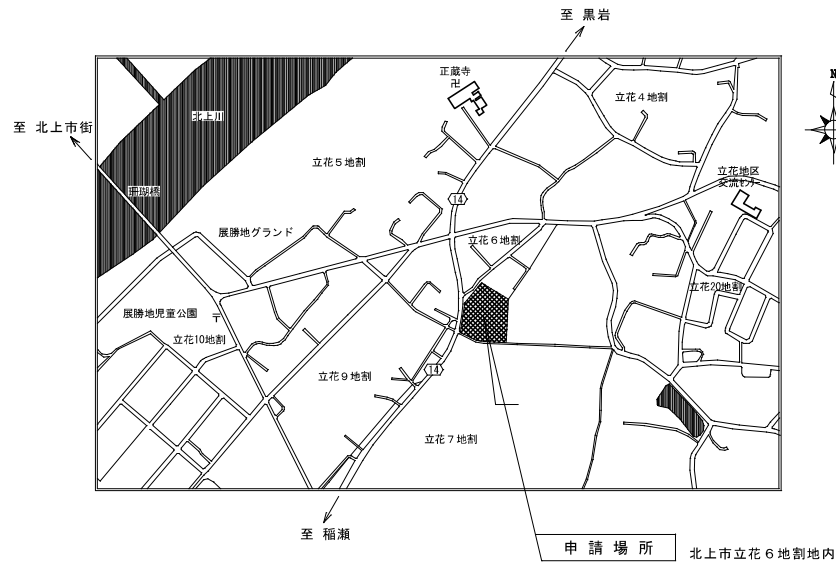
施設概要

学童保育所上屋 木造平屋建 499.33㎡

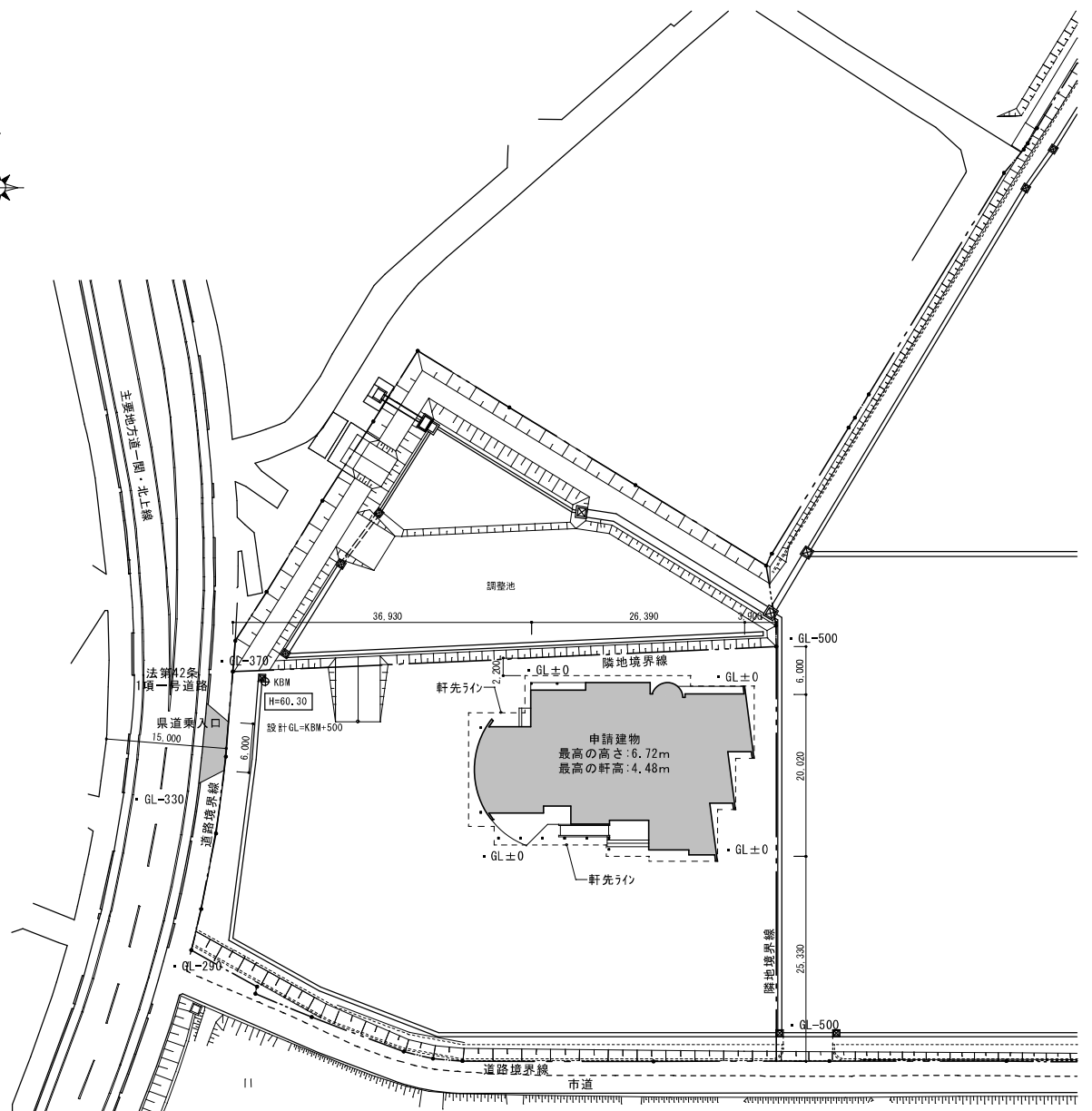
- ・学習室（3室）
- ・職員室
- ・多目的ホール
- ・調理室
- ・図書コーナー

4 工 期

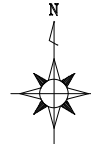
議会議決日から令和5年3月6日まで



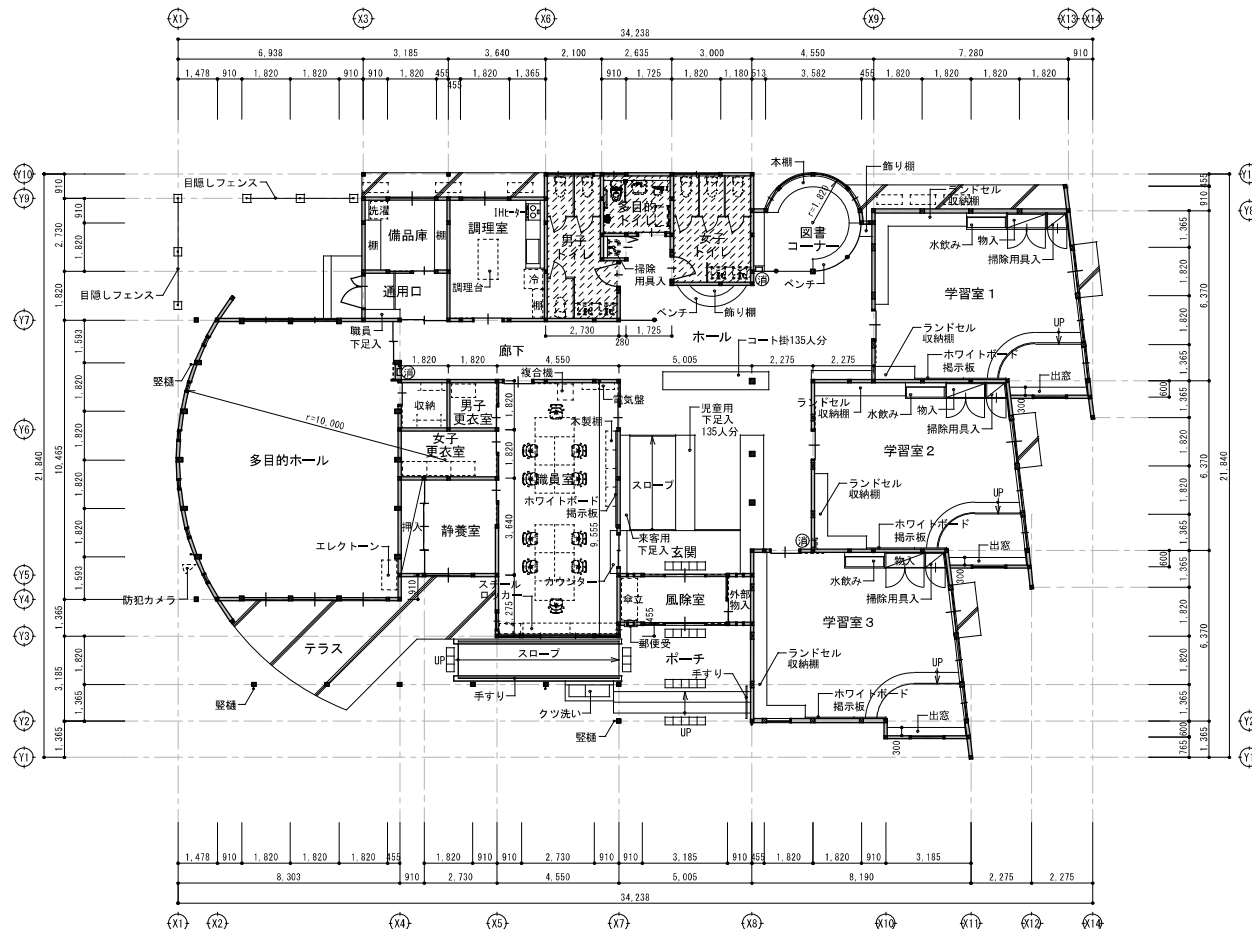
付近見取り図



配置図 S=1:600



平野建築事務所 〒024-0062 岩手県北上市鍛冶町二丁目14番23号 一級建築士事務所 岩手県知事登録 第く(2703)504号 大臣登録 第323316号 千田篤良 TEL 0197-64-0855	設計年月日 R04・03	検図	製図	図面名称 付近見取り図・配置図	縮尺 A1-1:300 A3-1:600	工事名称 東部地区統合学童保育所新築(建築)工事	図面番号 A-06
				設計図	設計図	A-06	



平面図 S=1:200



配管ピットを示す。(鋼製床)

<p>平野建築事務所 一級建築士事務所 岩手県知事登録 第(2703)504号</p>	<p>設計年月日 R04・03</p>	<p>検図</p>	<p>製図</p>	<p>図面名称 平面図</p>	<p>縮尺 A1-1:100 A3-1:200</p>	<p>工事名称 東部地区統合学童保育所新築工事</p>	<p>図面番号 A-11</p>
<p>〒024-0062 岩手県北上市鍛冶町二丁目14番23号 大臣登録 第323316号 千田篤良 TEL 0197-64-0855</p>	<p></p>	<p></p>	<p></p>	<p></p>	<p></p>	<p>設計図</p>	<p></p>

工事入札参加業者一覧表

工 事 名 東部地区統合学童保育所新築（建築）工事

工 事 場 所 北上市立花6地割地内

業 者 名

番号	業者名
1	岩手建設工業株式会社
2	株式会社佐藤組
3	千田工業株式会社
4	株式会社千葉匠建設
5	株式会社フジネ建設
6	マルケイ建設株式会社
7	株式会社小原建設