

議案第60号

市道路線の認定について

別紙の路線を認定するため、道路法第8条第2項の規定により、議会の議決を求める。

令和3年12月2日提出

北上市長 高橋敏彦

提案理由

市道の終点を変更するため並びに宅地開発及び道路整備事業の完了に伴い築造された道路を市道として管理するため、新たに認定しようとするものである。

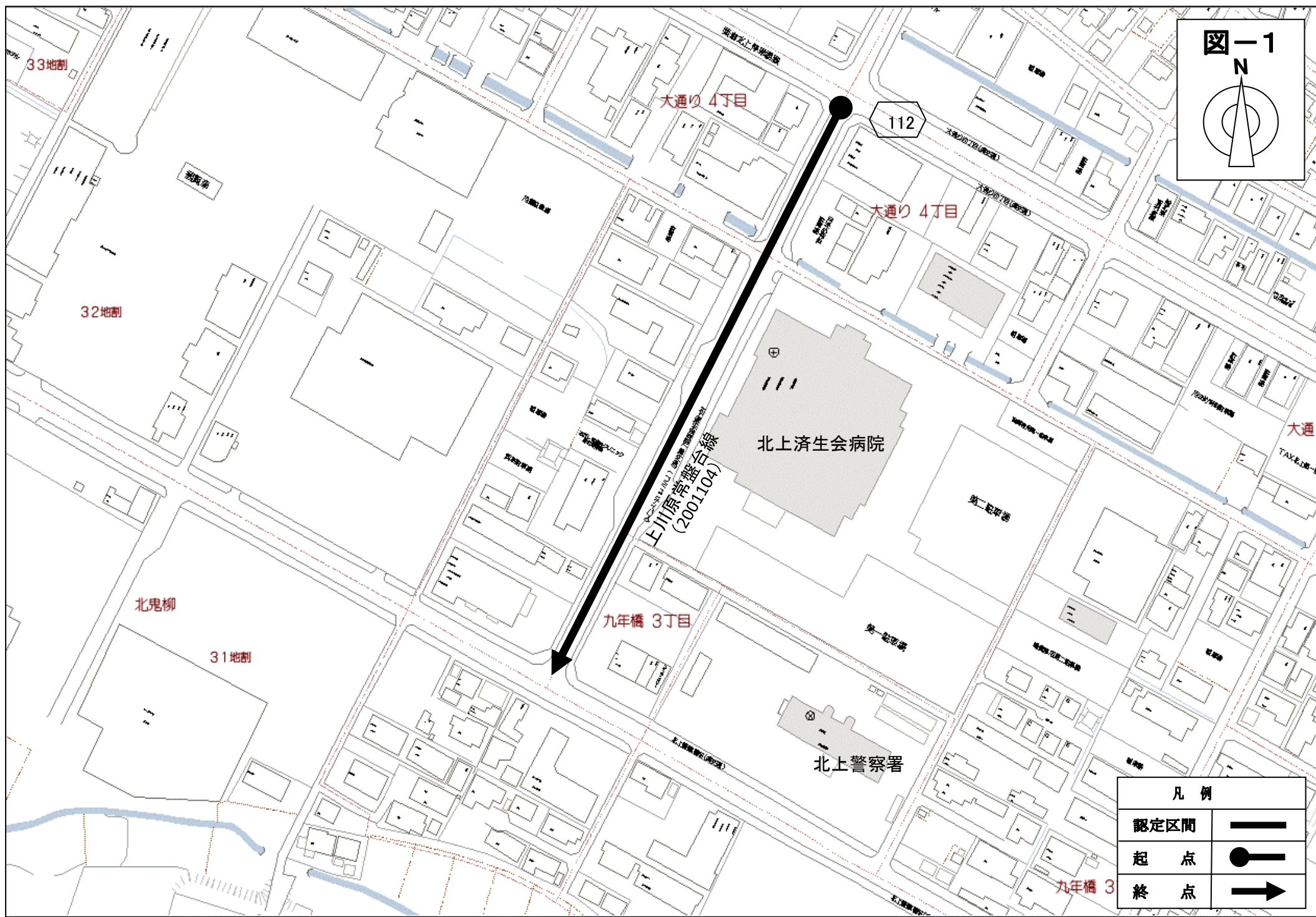
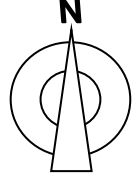
市道路線の認定

路線名	起 点	幅 員 (m)	延 長 (m)	摘 要	図 面 番 号
	終 点				
上川原常盤台線 (2001104)	大通り四丁目56地先	12.0 ~ 26.1	259.7	終点の変更による認定替え	図-1
	九年橋三丁目280-1地先				
市道2013272号線	北鬼柳22地割95-1地先	6.0 ~ 12.3	102.0	宅地開発によるもの	図-2
	里分18地割10-2地先				
市道2013273号線	里分18地割5-16地先	6.0 ~ 9.9	103.5	宅地開発によるもの	図-2
	里分18地割12-11地先				
市道2013274号線	里分18地割33-5地先	6.0 ~ 9.9	72.6	宅地開発によるもの	図-2
	里分18地割33-6地先				
市道2013275号線	里分18地割33-1地先	6.0 ~ 6.0	112.9	宅地開発によるもの	図-2
	里分18地割48-10地先				
市道2013276号線	里分18地割78-10地先	6.0 ~ 9.9	327.2	宅地開発によるもの	図-2
	里分18地割105-22地先				
市道2013277号線	里分18地割78-33地先	6.0 ~ 13.4	39.0	宅地開発によるもの	図-2
	里分18地割78-31地先				

市道路線の認定

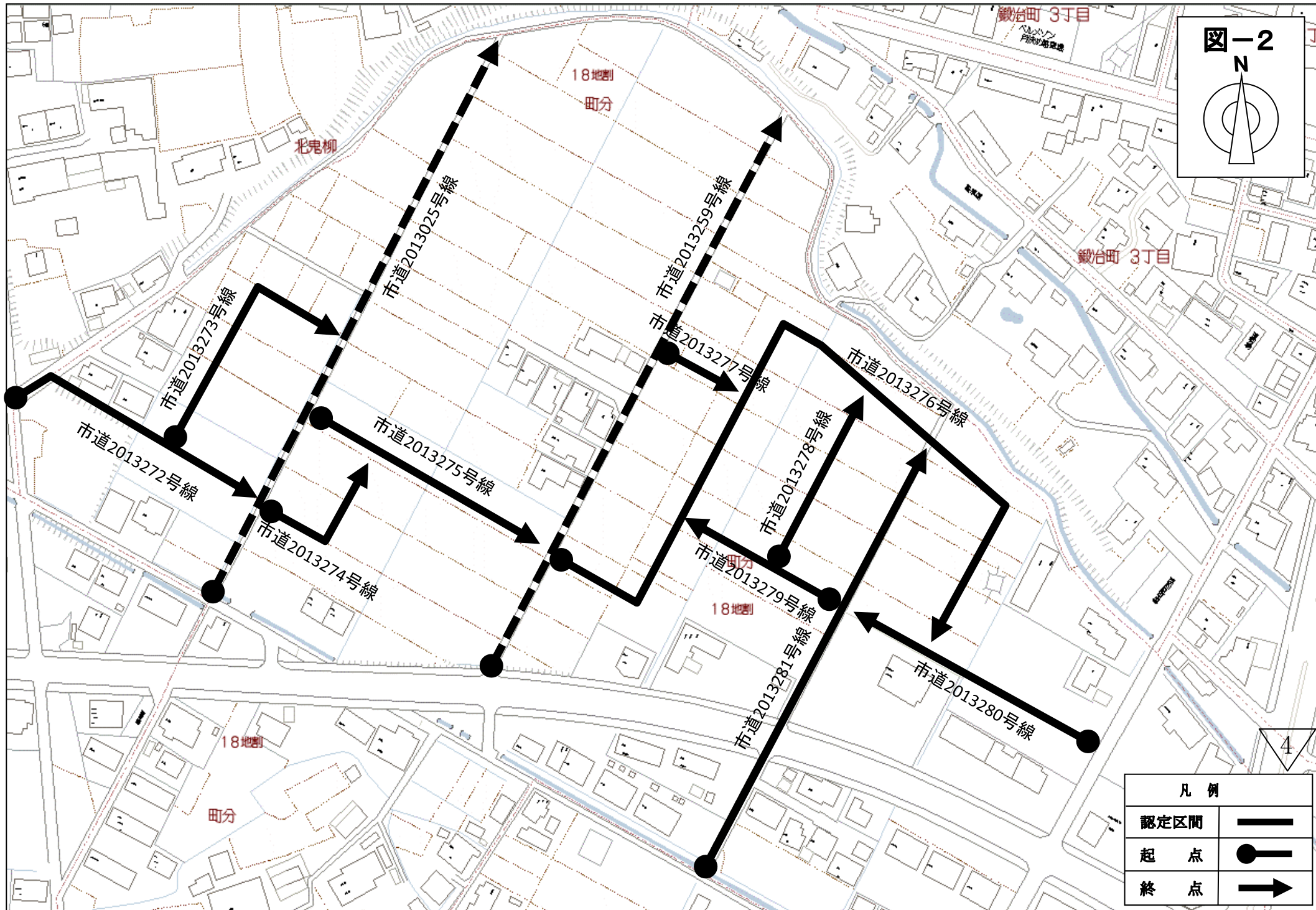
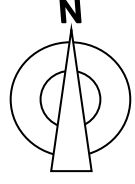
路線名	起 点	幅 員 (m)	延 長 (m)	摘 要	図 面 番 号
	終 点				
市道2013278号線	里分18地割98-15地先	6.0 ~ 9.9	68.5	宅地開発によるもの	図-2
	里分18地割98-10地先				
市道2013279号線	里分18地割98-9地先	6.0 ~ 9.9	70.4	宅地開発によるもの	図-2
	里分18地割78-21地先				
市道2013280号線	里分18地割95-4地先	6.0 ~ 10.0	119.5	宅地開発によるもの	図-2
	里分18地割109-2地先				
市道2013281号線	里分18地割93地先	6.0 ~ 9.9	162.6	宅地開発によるもの	図-2
	里分18地割98-21地先				
市道2023353号線	里分8地割204-9地先	6.0 ~ 10.0	109.7	宅地開発によるもの	図-3
	里分8地割208地先				
市道6014002号線	和賀町岩沢9地割89-1地先	6.5 ~ 6.9	225.0	道路整備事業完了のため	図-4
	和賀町岩沢9地割59-4地先				

図-1

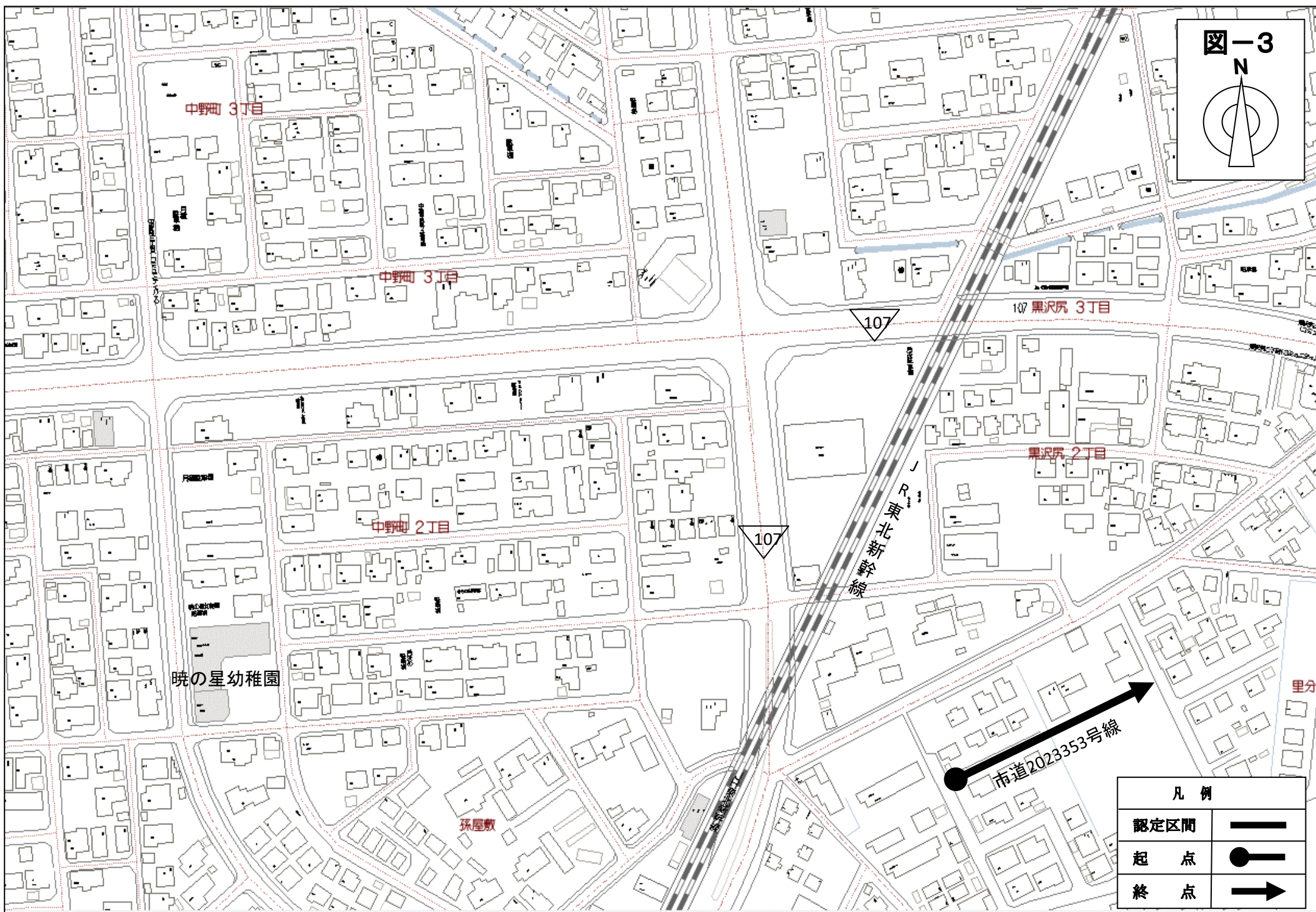
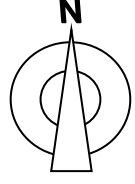


凡例	
認定区間	
起 点	
終 点	

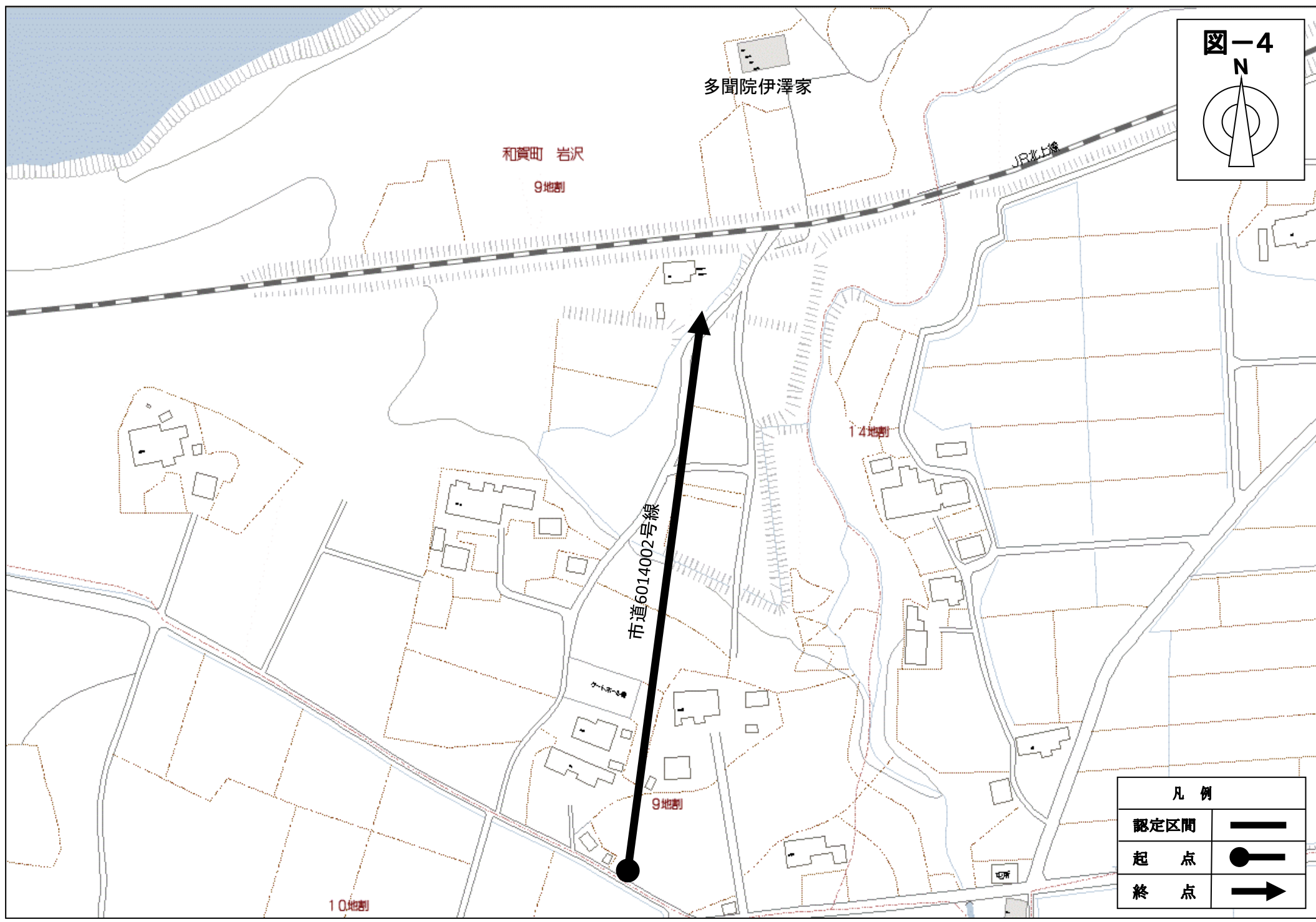
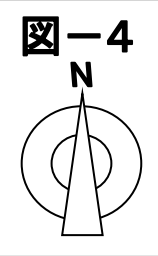
図-2



凡例	
認定区間	—
起点	●
終点	→



凡例	
認定区間	—
起 点	●
終 点	→



多間院伊澤家

和賀町 岩沢
9地割

JR北線

14地割

市道6014002号線

カーナビ専用

9地割

10地割

凡 例	
認定区間	
起 点	
終 点	