

第17回埋蔵文化財展

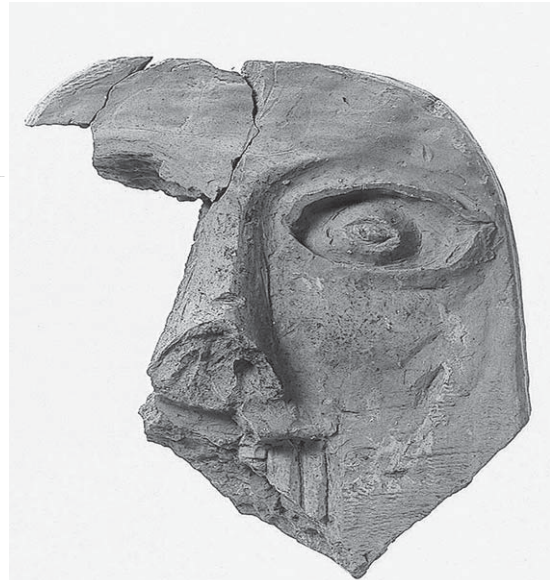
## 北上の発掘20年

埋蔵文化財センターは、歴史的な文化遺産である埋蔵文化財を保護し、後世へ伝えるための施設として平成元年に設立され、今年で20周年を迎えました。この間に調査した遺跡は62遺跡179地点に上ります。今回の展示はセンターの設立20周年を記念して、特に重要な成果の得られた遺跡を時代ごとに選び、発掘された遺物や、調査時の写真・復元模型などにより紹介します。会場に足を運んで説明を聞きながら、かつて北上に暮らした人々の生活に思いを馳せてみませんか？

平成22年 1月7日(木)～11日(月)

午前10時～午後7時

江釣子ショッピングセンター・パルク  
コスモホール



【写真上】国見山廃寺跡出土の鬼瓦(千年ほど前の瓦)。大きな眼で悪霊をにらみつけていたのでしょうか



【写真下】横町遺跡出土の縄文土器。5千年前の土器で、ユニークな形と文様が面白い

【展示遺跡】

南部工業団地内遺跡(相去町)	旧石器時代
愛宕山遺跡(横川目)	
横町遺跡(立花)	縄文時代
藤沢遺跡(藤沢)	奈良時代
八幡遺跡(北鬼柳)	
国見山廃寺跡(稲瀬町)	平安時代
上須々孫館跡(煤孫)	平泉期(平安末期)
丸子館跡(下鬼柳)	室町時代
二子城跡(二子町)	
五輪壇遺跡(同)	
岩脇遺跡(稲瀬町)	江戸時代
浮牛城跡(口内町)	



体験コーナーでは、弓矢や石斧(せきふ)などのレプリカを展示。子どもたちに大好評です！

### 発掘調査報告会と講演会

1月9日(土)

午後1時～5時

日本現代詩歌文学館

◇発掘調査報告会(午後1時～)

本年度調査した高前壇Ⅱ遺跡、根岸遺跡、国見山廃寺跡、浮牛城跡などについてスライドを使って紹介します。

◇講演会(午後3時～)

「国見山廃寺跡の建物  
—古代寺院建築からの展望—」

講師：濱島正士氏  
(国立歴史民俗博物館名誉教授)



【講師略歴】

昭和11年大阪府生まれ。文化庁文化財調査官、国立歴史民俗博物館教授を経て、現在名誉教授。寺院建築史研究の第一人者であり、国見山廃寺跡発掘調査指導委員長も務める。

【延長展示のお知らせ】

1月16日(土)から2月28日(日)まで市立博物館企画展示室で資料の一部を展示します(博物館休館日を除く)。なお、博物館の入館料が必要となります。

問い合わせ

埋蔵文化財センター ☎65-0098

# 平成21年度 市勢功労者表彰

本年度の北上市市勢功労者は次の4人の皆さんです。  
各分野で長年にわたり活躍し、市勢の発展に大いに貢献されました。



【教育功労】  
おがさわら みさえ  
小笠原 味佐枝 さん  
(70歳・常盤台)

黒沢尻北小学校長を退職後、平成13年から2期8年にわたり市教育委員を務められ、教育行政の推進や教育振興に尽力されました。19年からの2年間は市教育委員会委員長として、生涯学習活動の推進、学校教育環境の整備、芸術文化の振興および体育・スポーツ活動の推進など、教育行政全般に多大な功績を残されました。



【産業振興功労】  
まつだ ふみお  
松田 文男 さん  
(85歳・和賀町豎川目)

昭和57年から平成21年まで、27年間の長きにわたり和賀地方農業共済組合、合併による岩手中部農業共済組合の理事として、農業振興の発展に寄与されました。この間、12年からの9年間は同組合組合長理事、11年から17年までは岩手県農業共済連合会副会長を歴任され、組合の組織強化および連合会基盤の充実と安定に全力を注がれました。



【産業振興功労】  
おいかわ つねお  
及川 恒男 さん  
(76歳・二子町)

昭和28年の喜久盛酒造勤務を皮切りに、現在の東薫酒造までの56年間、日本三大杜氏の一つ「南部杜氏」として酒づくりに携わり、伝統産業の継承と発展に寄与されるとともに後継者の育成に尽力されました。この間、南部杜氏協会講習会、千葉県杜氏協会、日本酒造杜氏組合連合会の会長を歴任し、北上地域や全国の酒造界を先導されました。



【民生安定功労】  
たてわき つかさ  
館脇 土 さん  
(76歳・村崎野)

平成元年から20年間、飯豊4区長を務め、行政と区域住民とのパイプ役として尽力されました。5年から行政区長協議会理事、13年から15年まで同協議会副会長を歴任し、協議会の発展と行政区長の資質向上に貢献されました。また飯豊町振興協議会長、4区公衆衛生組合長などを担い、住みよい地域づくりや生活環境の向上に寄与されました。

## 市勢功労者表彰式・新年交賀会

- ▷と き…1月5日(火)午後2時30分～
- ▷ところ…ホテルシティプラザ北上
- ▷会 費…2,000円
- ▷申し込み…12月25日(金)までに総務課秘書係(内線3001)または各行政区長へ  
※会費を添えて申し込みください。



# 除雪にご協力ください

本格的な雪のシーズンがやってきました。市では、通勤、通学、通院などの日常生活に支障が出ないように除雪体制を整えています。

## 除雪対象の道路は 1169キロメートル

これは、北上市から岡山市までの距離とだいたい同じ距離です。ライフスタイルやニーズが多様化している中で、市民全員が満足するようにき

### 除雪できない道路

- ・路上駐車のある道路
- ・幅が4メートル未満の道路、砂利道
- ・行き止まりの道路
- ・特定の個人のみが利用する道路
- ・冬期間中に利用されない道路
- ・工事中、工事区域内の道路

め細かく除雪することは、難しい状況です。

そこで、円滑な交通を確保し安全性を向上させるため、除雪路線を次のように設定しています。

- ①バス路線②幹線道路③主要な通学道路④生活道路

### 玄関先の除雪は みんなの手で

除雪作業は、交通渋滞が起きないように朝の通勤・通学時間に間に合うよう努めています。限られた時間と経費の中で広い範囲の道路を除雪するために、玄関先の除雪は皆さんのご協力をお願いします。また、空き地などに雪を置くことがありますので、ご理解をお願いします。

### 効率的な除雪をするために

■路上駐車はやめましょう  
除雪ができなくなり、交通



事故や渋滞の原因になります。  
■車道や歩道に雪を出すことはやめましょう  
路面に凹凸ができ、歩行や通行の妨げになります。

■車両出入りのための鉄板などは片付けてください  
除雪中にはね飛ばされ、歩行者にけがをさせることがあります。

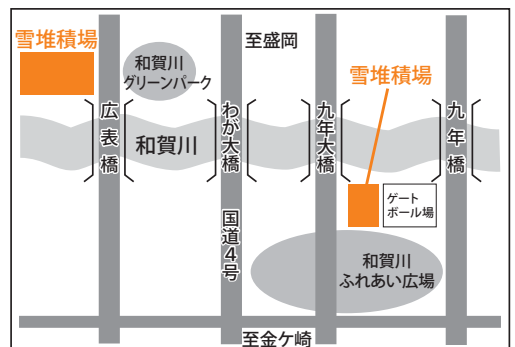
■道路脇樹木の枝払いをお願いします  
除雪作業の支障となります。

### 問い合わせ

- ◎国道4号  
水沢国道維持出張所  
☎0197-24-2187
- ◎国道107号・456号  
◎主要地方道、一般県道  
県南広域振興局北上総合支局  
土木部道路整備グループ  
☎65-2738
- ◎市道  
道路環境課  
☎64-2111  
内線 42154218

### 雪堆積場のご案内

雪を道路脇の水路などに大量に投げ入れると、水害になることがあります。雪堆積場として、九年橋上流右岸と広表橋上流左岸の和賀川河川敷を用意しています。利用する場合は、道路環境課へ事前に連絡し、雪の中のごみを取り除いてから捨ててください。



## 冬休みスキー教室

北上市スキー協会 ☎77-4711

▷とき…①1月3日(日)②17日(日)午前の部=午前10時~正午、1日の部=午前10時~午後3時30分、午前9時30分までに夏油高原スキー場・1階インフォメーション前集合

▷対象・定員…市内小学校教諭および保護者・20人、市内小学生・30人(先着順)

▷受講料…教諭および保護者1,000円、小学生500円

※協会員本人および協会員の子どもは無料

▷申し込み…①12月23日(水・祝)②1月6日(水)までにファクスでアイガースポーツ江釣子店(77-2960)へ

## 勤労青少年ホーム講座

同ホーム ☎63-5812

### ①年忘れそば打ち

▷とき…12月19日(土)午後2時~4時

### ②クリスマス忘年会

▷とき…12月19日(土)午後6時~9時

▶ところ…同ホーム

▶対象…市内に居住または勤務する35歳未満の人

▶定員…①10人②30人(先着順)

※受講するには会員登録(無料)が必要です。

▶受講料…①500円(材料費)②1,000円

▶持ち物…①エプロン②500円分のプレゼント

▶申し込み…①12月17日(木)②12月16日(水)までに同ホームへ

今月は市県民税4期、国民健康保険税6期の納期です。口座振替日は25日です。3日前には預金残高を確認しましょう。

## 伝言板

### 北上地域再就職支援ガイダンス

県南広域振興局北上総合支局地域支援部 ☎65-2731

▷とき…12月17日(木)午後1時30分~3時30分

▷ところ…ホテルシティプラザ北上

▷内容…ガイダンス①ジョブカフェいわてセンター長・平藤由美子氏による「県内の就職情勢とその有効な対策」②岩手県ものづくりネットワークコーディネーター・阿部昌明氏による「地域の企業が求める人材とその育成」、企業・関係団体からの情報提供および個別相談

▷対象・参加料…求職者など・無料

### 岩手県消費者信用生活協同組合 「お金の悩みホットライン」

フリーダイヤル☎0120-979-874

▷受付時間…午前9時~午後9時(土日祝日は除く)

### ジェネリック医薬品による 自己負担軽減額のお知らせ

協会けんぽ岩手支部

☎019-604-9009

ジェネリック医薬品は、これまで効き目や安全性が実証されてきた薬と同等と認められた低価格な薬です。

同支部では22年1月下旬に「ジェネリック医薬品による自己負担軽減額のお知らせ」を送付します。送付の対象者は、40歳以上の協会けんぽ加入者で、ジェネリック医薬品に切り替えた場合に、一定額以上の効果のある人です。ぜひ参考にしてください。

## 和賀スキー場オープン

(財)北上市自治振興公社 ☎72-2883

和賀スキー場は12月26日(土)にオープンします。今シーズンからロープ塔を廃止しましたが、初心者や家族でのスキー、そり遊びに最適です。また、ふるさと体験館の前では、雪だるまや雪像づくり、雪合戦などもできます。思いっきり雪に親しんでください。

なお、10人以上で、ふるさと体験館で昼食や休憩をとるとバスでの送迎を行います。子供会行事などご利用ください。

## 「ストーマ・カード」の無料配布

(社)日本オストミー協会岩手県支部

☎090-3128-1123

同支部では、人工肛門や人工膀胱の人に、災害時の緊急携帯カード「ストーマ・カード」を無料配布しています。お使いのストーマ装具のメーカーや商品番号が書き込み、災害時でも役に立つようになっています。また、同協会では随時会員を募集しています。※ストーマ・カードおよびオストミー協会への入会申込書は市児童家庭課20番窓口にもあります。

## KITAKAMIアーティスティック スポーツフェスタ2009

(財)北上市体育協会 ☎67-6720

▷とき…12月23日(水・祝)午後1時~3時30分

▷ところ…北上総合体育館

▷対象…新体操、一輪車、チアリーディング、エアロビックなどの発表

▷入場料…無料

※会場へは、内履き持参とマスク着用をお願いします。

○ハッピーニューイヤークラッシュ! Come on! 婚活! とき…1月10日(日)午後3時~5時  
▽ところ…奥州市民活動支援センター  
▽対象…県内に居住または勤務している結婚を希望する20歳以上の独身で、お嬢さんがほしい女性とお嬢さんになりたい男性  
▽定員…各10人(先着順)▽申し込み…12月28日(月)午後5時までにNPO法人奥州・いわてNPOネットワーク☎019712214200



**お墓は人生の物語りです**

# 有限会社 北上石材店

**展示場** 北上市詩歌の森隣 TEL64-1381 **工場** 鬼柳町正覚寺前 TEL67-3822

全優石なら、まちがいない。  
●全優石は、全国の優良石材店約350社で構成している、全優石お墓の専門店グループです。●全優石のお墓は、品質も技術もサービスも、全優石が第一と認定したお墓です。  
www.zenyusokai.jp

## 募集

### 体験！一日図書館司書

中央図書館 ☎63-3359

▷とき… 1月6日(水)午前9時～午後3時30分

▷ところ… 同図書館

▷対象… 市内小学5・6年生

▷定員… 6人(先着順)

▷申し込み… 12月17日(木)午前10時から保護者による電話で同図書館へ

### 遊びのミニ講座「すくすくクラブ」

おにやなぎ保育園地域子育て支援センター ☎67-1021

#### 親子ふれあい遊び

▷とき… 1月26日(火)午前10時～11時

#### 編み物にチャレンジ

▷とき… 2月2日(火)、16日(火)午前10時～11時

▶ところ… 同支援センター

▶対象… 6カ月～1歳半までの親子

▶定員… 10組(先着順)

▶申し込み… 12月14日(月)から同支援センターへ

### 新農業人フェアinいわて

(社)岩手県農業公社 ☎019-623-9390

▷とき… 1月9日(土)午前11時～午後3時

▷ところ… アイーナ(盛岡市)

▷対象… 新規就農を希望する人、農業体験を希望する人、農業・農村に興味・関心のある人など

▷内容… ①新規就農者の体験発表②個別相談会(技術の習得、農地の確保、資金の調達、就農研修などについて)

### 冬期スポーツ教室

(財)北上市体育協会 ☎67-6720

#### ①初めてのエアロビクス

▷とき… 1月19日～3月9日の火曜日(全8回)、午前の部=午前10時30分～11時30分、午後の部=午後7時～8時

#### ②ステップエアロ

▷とき… 1月7日～3月4日の木曜日(全8回)、午前の部=午前10時30分～11時30分、午後の部=午後7時～8時

#### ③いきいきシニア倶楽部

▷とき… 1月13日～3月3日の水曜日(全8回)、午前10時～正午

#### ④エンジョイススポーツ教室

▷とき… 1月13日～3月3日の水曜日(全8回)、午後7時15分～8時45分

#### ⑤ショートテニス教室

▷とき… 1月19日～3月9日の火曜日(全8回)、午前10時～11時45分

#### ⑥えんじょいショートテニス

▷とき… 1月8日～29日の金曜日(全4回)、午前10時～11時45分

#### ⑦気軽に運動!!エンジョイススポーツ教室

▷とき… 1月7日～28日の木曜日(全4回)、午前10時～11時45分

▷内容… バドミントン&ラージボール  
▶ところ… ①～⑥北上総合体育館⑦黒沢尻体育館

▶対象・定員… ①②高校生以上・70人③60歳以上・30人④高校生以上・30人⑤～⑦市民・30人

▶参加料… ①②8回2,500円、1回500円③～⑤8回2,000円、1回300円⑥⑦4回1,000円、1回300円

▶申し込み… 電話で同協会へ(先着順)  
※開講日の2日前に、申し込みが10人以下の場合は実施しません。

### パソコン講座

北上高等職業訓練校

☎81-5579 FAX 81-5578

✉ pckouza@kitakun.com

#### ワード2007入門講座(①②同じ内容)

▷とき… ① 1月13日(水)～14日(木)午前9時30分～正午②16日(土)午前9時30分～午後3時30分

#### エクセル2007入門講座(③④同じ内容)

▷とき… ③ 1月20日(水)～21日(木)午前9時30分～正午④23日(土)午前9時30分～午後3時30分

#### ワードスキルアップ講座(⑤⑥同じ内容)

▷とき… ⑤ 1月27日(水)～28日(木)午前9時30分～正午⑥30日(土)午前9時30分～午後3時30分

▶ところ… 北上高等職業訓練校

▶対象… 市内に在住または勤務する人で、マウス操作ができる人

▶定員… 各14人(超えた場合は抽選)

▶受講料… ①～④1,200円⑤⑥980円(テキスト代)

▶申し込み… 12月22日(火・必着)までに「講座名と番号・期日、住所・氏名(ふりがな)・性別・年齢・電話番号・市外在住の人は市内勤務先名」を明記し、窓口(祝日を除く火～金曜の午前9時～午後4時)、はがき(〒024-0051相去町山田2-42)、ファクス、電子メールで同校へ

### オリジナルお年玉袋を作ろう!

NPO法人デジタルネットワークいわて ☎63-2256

▷とき… 12月23日(水・祝)午前10時～11時30分

▷ところ… 生涯学習センター

▷対象… マウス操作・文字入力ができる人

▷定員・参加料… 10人(先着順)・800円

▷持ち物… ハサミ、のり

▷申し込み… 電話で同NPO法人へ

環境 …CO<sub>2</sub> ゼロと やさしい  
省エネルギー…光熱費ゼロの住まい考えています

## 太陽光発電システム住宅 光熱費ゼロの住まい SOLA432

千田工務店は、誰もが低廉な価格で環境にやさしい住まいが建てられるよう努力しています。

太陽光発電システム付オール電化住宅  
SOLAシリーズ SOLA324 SOLA432



(株)千田工務店

TEL (0197) 65-2562 FAX (0197) 65-2556  
〒024-0012 北上市常盤台四丁目10-78

## 「江釣子工芸の村公園」の 都市計画変更説明会

都市計画課 内線4315

- ▷とき…12月22日(火)午後6時～
  - ▷ところ…江釣子地区交流センター・3階大会議室
  - ▷内容…整備計画面積の縮小および公園名称の変更について
- ※計画変更に対するパブリックコメントを12月25日(金)から募集する予定です。

## 募 集

## 「市立小中学校の適正配置等について」中間とりまとめ(案)への意見

市学校適正配置等検討委員会  
(事務局・総務課) 内線 5212

市教育委員会では、学校適正配置等委員会を設置し、学校適正配置などについて総合的な検討を行っています。同委員会の中間とりまとめ(案)について、市民の皆さんのご意見を募集いたします。

この中間とりまとめ(案)は、市ホームページおよび各地区の交流センターでご覧いただけます。

▷提出方法…12月25日(金・必着)までに「学校適正配置等に関する意見」と明記し、住所、氏名を記入の上、電子メール(ksomu@city.kitakami.iwate.jp)、郵送(〒024-0392和賀町横川目11-160)、ファクス(72-2566)で同委員会へ。口頭、電話でのご意見はお受けできません。※応募いただいたご意見は、住所、氏名の個人情報を除き、市ホームページで公表する予定です。なお、お寄せいただいたご意見に対する個別の回答はいたしませんので、ご了承ください。

## 転ばぬ先の軽スポーツ教室 楽しく貯筋!

スポーツ振興課 内線5142

- 誰でも気軽にできるニュースポーツなどを行い、楽しみながら体力強化を目指します。
- ▷とき…①1月13日～3月17日の毎週水曜日②1月15日～3月19日の毎週金曜日、午前10時～11時30分
  - ▷ところ…①二子地区交流センター②黒岩地区交流センター
  - ▷対象…プログラム実施可能な60歳以上の市民(初回の体力測定の結果によっては医師の意見書を提出していただくことがあります)
  - ▷定員・参加料…各20人(先着順)・無料
  - ▷申し込み…1月7日(木)までに申込書を同課へ
- ※申込書(募集要項)は3庁舎、各地区の交流センター、市内各体育施設に設置しています。

## きたかみ景観資産

都市計画課 内線 4314

地域の大切な景観資源とそれを守り、創り、育てる活動を「きたかみ景観資産」として認定します。かけがえない景観を次世代へと引き継いでいくため、地域や職場の皆さんで取り組んでいる景観づくりの活動をぜひご応募ください。

認定された「きたかみ景観資産」は、景観マップや市ホームページで情報発信するほか、表示プレートを贈呈します。

▷応募方法…所定の申請書を記入の上、1月20日(水)までに同課へ  
※詳しくは、市ホームページまたは3庁舎、各地区の交流センターに設置している募集要項をご覧ください。

## 市営住宅入居者

建築住宅課 内線 4236

- ▷募集期間…12月16日(水)まで
  - ▷応募できる人…○同居する親族がいること(高齢者、生活保護世帯、身体障がい者、知的障がい者、DV被害者は一人でも入居できる場合あり)○年間の世帯所得が189.6万円以内であること(人数によってそれ以上でも入居できる場合あり)○居住用資産を通過可能圏内に所有していないことなど
- 募集案内書は3庁舎にあります

住宅団地名	家賃(円)	募集戸数
大堤	13,300～19,800	1
沢野	23,400～34,800	1
北鬼柳	16,300～24,300	1
高屋沢(平屋)	3,300～5,000	1
大堤(平屋)	4,500～6,800	1
佐野(平屋)	5,200～7,700	1
柏野	17,300～26,400	2

## 初めてのスキー教室

(財)北上市体育協会 ☎67-6720

- ▷とき…1月9日(土)～11日(月・祝)午前9時30分～午後2時、午前8時10分本庁舎玄関前集合(バスで移動)
  - ▷ところ…夏油高原スキー場
  - ▷対象…市内小学生でスキー初心者、初級者
  - ▷定員…20人(先着順)
  - ▷参加料…15,000円(リフト・ゴンドラ券料金、保険料、講師料、昼食代)
- ※シーズン券・前売り券をお持ちの方は、問い合わせください。
- ▷申し込み…12月24日(木)～27日(日)午前10時～午後5時(27日は午後3時まで)の間に、参加申込書と受講料を北上総合体育館内の同協会へ
- ※スキー用具一式、スキーウェア、手袋などは、各自で準備してください。

## ホテルや葬儀屋さんだけではありません

有名百貨店に納めているメーカーと契約しています。

- ご会葬・香典返しを特別価格でダイレクト販売。
  - サービス(包装・のし印刷込み・指定場所配達)更にハガキやお清め塩は特別価格で提供します。
  - EMボカシ作りやEM廃油石けん作りの講習会を受け付けています。「婦人会・学校(環境学習)・自治会・サークル等」に出前します。
- EM活性液1リットル無料プレゼント  
(ペットボトル持参ください)

## EM・ギフトパスポート(有)川辺商会

〒024-0063 北上市九年橋3-14-20(ビックハウス前)  
電話 0197-61-3344 FAX 0197-61-3345 http://emx.jp

## “癒しの技術をあなたの手に”

ボディセラピスト フットセラピスト

受講生募集中!!

- 初心者でもわかりやすく  
学びやすいシステム
- 都合のよい日時に何時間  
でも受講可
- 短期8日間コース有
- 土・日も夜10時迄
- 分割可  年齢不問

厚生労働省認可法人 つば整体師教育振興協同組合  
(東北厚発第0315006号)

## 東洋医学研究学院

北上校/花巻校

北上市九年橋3-11-32

お問い合わせは北上校まで

TEL 0197-62-3295 定休日 水 曜

※詳しい内容については、担当へ問い合わせください。

北上市役所…☎0197-64-2111（代表）  
本庁舎…〒024-8501（芳町1-1）  
江釣子庁舎…〒024-8502（上江釣子17-201-2）  
和賀庁舎…〒024-0392（和賀町横川目11-160）

「おわびと訂正」  
「クリ子」さんとなっております。訂正は「小原ユミ子」さんです。おわびして訂正します。

# お知らせ

## 平成22年度分の償却資産申告

資産税課 内線3158～3159

固定資産税は、土地・家屋のほか、償却資産(事業用資産)もその課税の対象となります。償却資産課税台帳に登録されている人には12月4日付けで申告書類を送付しましたので、**2月1日(月)**までに必ず申告してください。新たに償却資産を所有した人や申告書類が届かない人は同課へ連絡してください。

※**償却資産**…会社や個人で事業(営業、不動産などのほか農業を含む)を営んでいる人が、その事業に利用できる資産で、税法の規定による所得の計算上、損金または必要な経費に算入される資産

## 電子証明書取得

市民登録課 内線3122

e-Tax(国税電子申告)などの各種電子申請の際には、本人確認のために電子証明書が必要です。申告期間中は混み合いますので早めに発行申請してください。

▷**受付時間**…午前9時～午後4時30分  
▷**ところ**…同課(本庁舎1階)

▷**手数料**…500円

▷**必要なもの**…住民基本台帳カード、運転免許証などの写真付き本人確認書類(住基カードをお持ちでない人は先にカード発行の申請をしてください)

※12月28日(月)は、電子証明書に関するシステムの更改作業に伴い、電子証明書の発行・失効業務は停止しますので、ご了承ください。

## 税納付臨時窓口の開設

収納課 内線3332～3336

市税の納付や相談にご利用ください。電話での相談も受け付けます。

▷**とき**…12月27日(日)午前9時～午後4時30分

▷**ところ**…本庁舎3階・収納課

※正面玄関は閉まっていますので、地下夜間受付窓口からお入りください。

## 工業統計調査にご協力ください

政策企画課 内線3234

製造事業所を対象に、平成21年工業統計調査を12月31日現在で行います。調査は12月から22年1月にかけて調査員がお伺いします。調査票に記入していただいた内容は、統計法に基づき秘密が厳守されますので、正確なご記入をお願いします。

## 家屋の取り壊しについて

資産税課 内線3155～3157

固定資産税は毎年1月1日に固定資産を所有している人に課税されます。今年中に家屋(物置や車庫などを含む)を取り壊した場合は、**12月25日(金)**までに同課にご連絡ください。

上記の期日を過ぎてからのご連絡の場合には、取り壊した日付が分かる書類などの提示をお願いします。

## 民俗芸能活動への助成

文化財課 ☎65-0098

(財)明治安田クオリティオブライフ文化財団では、地域の民俗芸能活動などに対し助成事業を行っています。活用を希望する人(団体)は同課へ問い合わせの上、**1月6日(水)**までに申込書を提出してください。

## 市の施設 年末年始の休業

### ◆12月29日(火)～1月3日(日)

本庁舎と江釣子・和賀庁舎、健康管理センターと保健センター、基盤技術支援センターなど

※この期間中、出生・死亡・婚姻などの戸籍関係の届け出は各庁舎の警備員室で受け付けます。

### ◆12月28日(月)～1月4日(月)

鬼の館、図書館、生涯学習センター、博物館(みちのく民俗村)、日本現代詩歌文学館、各地区の交流センター、勤労青少年ホーム、サンレック北上、北上総合体育館・勤労者体育センターなどの屋内体育施設

※鬼の館、博物館(みちのく民俗村)、日本現代詩歌文学館は12月から3月まで月曜日が休館日(鬼の館・博物館は月曜が祝日の場合その翌日)

※利根山光人記念美術館、江釣子史跡センター、江釣子民俗資料館、樺山歴史の広場・縄文館は12月から3月まで冬季休館

### ◆12月27日(日)～1月4日(月)

憩いの森

### ◇水道お客様センターの休業

12月29日(火)～1月3日(日)

### ◇し尿のくみ取りの休業

12月29日(火)～1月3日(日)

### ◇コミュニティバスの運休

12月29日(火)～1月3日(日)

冬期間は天候などにより発着時刻が遅れることがあります。

### ◇和賀町地区乗り合いタクシーの運休

12月31日(木)～1月3日(日)

## 家庭用生ゴミ処理機 環境生活館

### 特徴

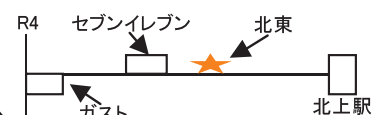
- ・消滅型バイオ式なので、カスがほとんど残りません！
- ・処理能力 800g/日
- ・ゴミ出しの回数を減らせます！
- ・ペットのフンも処理できます！
- ・今なら北上市の助成金 上限2万円が受けられます！(申請お手伝い致します)

モニター実演中！  
(ご覧にいらしてください)



お問い合わせは・・・

株式会社 北 東  
北上市大通り4-2-1  
TEL: 0197-65-2251  
FAX: 0197-65-2253





## 北上・花巻保健所 統合のお知らせ

県では、平成22年4月から、北上保健所・保健福祉環境部と花巻保健所・同部を統合して、花巻地区合同庁舎(花巻市花城町)に岩手県中部保健所・保健福祉環境センターを設置します。

4月以降も北上駐在職員として10人程度を配置し、次の業務の窓口を置き、市民の皆さんの利便性の確保に努めることとしています。

### ①これまでどおり北上地区合同庁舎内で実施する業務

分野	具体的な業務
保健	<ul style="list-style-type: none"> <li>・特定疾患医療給付に係る申請書の受け付けなど</li> <li>・未熟児養育医療給付、育成医療給付、小児慢性特定疾患医療給付に係る申請書の受け付けなど</li> <li>・管理栄養士、医師、看護師などの免許に係る申請書の受け付けなど</li> <li>・精神保健に関する相談</li> <li>・自死やうつに関する相談、交流会の支援</li> <li>・その他保健衛生に係る相談受け付け、緊急時の初動対応など</li> </ul>
福祉	<ul style="list-style-type: none"> <li>・福祉に関する相談対応(生活相談、手話通訳など)</li> <li>・家庭児童相談対応</li> <li>・母子寡婦福祉資金の貸し付け、DV相談などの対応</li> </ul>
環境衛生	<ul style="list-style-type: none"> <li>・飲料水などの依頼検査受け付け(検査受け付けは月2回程度、容器は随時貸し出し)</li> <li>・犬、猫の引き取り、返還、譲渡</li> </ul>

### ②曜日などを決めて定期的に対応する業務または予約により対応する業務

専門職員を要する各種検査などについては、統合後の保健所から職員が出向き、定期または予約制などによる相談・対応を行います。

- ・食品営業相談、食品衛生講習会
- ・骨髄バンク登録、肝炎ウイルス検査
- ・狩猟事故防止講習会 など

現在の北上保健所の業務概要は、県のホームページ(<http://www.pref.iwate.jp/>)をご覧ください。「北上総合支局」→「保健福祉環境部・北上保健所」→「業務概要」とお進みください。

▷問い合わせ…北上保健所・保健福祉環境部

☎65-2732 FAX 65-2496

## きたかみごみ情報 111

詳しくはクリーン推進課内線 3434 ~ 3436 へ



### 年末年始のごみ収集

自分の地区の収集日を確認し、分別した上で集積所に出しましょう。



#### 燃えるごみ

収集日	最終日(12月)	開始日(1月)
月・木	28日(月)	4日(月)
火・金	29日(火)	5日(火)
水・土	30日(水)	6日(水)

#### 燃えないごみ

12月26日(土)~1月3日(日)までは収集しません。

※収集日が第1金曜日(1月1日)の地区は、1月9日(土)に特別収集します。

#### 資源ごみ

収集日	最終日(12月)	開始日(1月)
第1・3火曜	15日(火)	5日(火)
第1・3水曜	16日(水)	6日(水)
第1・3木曜	17日(木)	7日(木)
第1・3金曜	18日(金)	8日(金)
第2・4水曜	25日(金)	13日(水)
第2・4木曜	24日(木)	14日(木)

※市内4カ所にある資源ごみ常設ステーションは12月30日(水)~1月3日(日)まで休みます。

#### 清掃事業所への直接搬入

大型のごみや大量のごみを処理したいとき、収集日以外に処理したいときは、清掃事業所へ直接搬入してください。ただし、資源ごみは搬入できません。

#### 清掃事業所 年末年始の休み

12月31日(木)~1月3日(日)が休みとなります。

12月30日(水)までと1月4日(月)からは通常通り稼働。

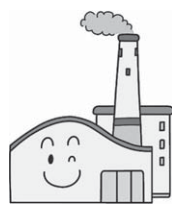
平日：午前8時30分~正午、  
午後1時~4時30分

土曜：午前8時30分~正午

※日曜は休みます。

▷問い合わせ…北上市清掃事業所

☎67-2039



市立いわさき小学校(当社施工)

明るい未来を創造する技術集団



## 南部電気工事株式会社

ISO認証企業としての自負と責任を持ち  
お客様に満足していただける電気設備を  
提供いたします。

