

# 平泉の世界遺産登録に向け尽力

平泉町役場 前世界遺産推進室室長補佐

## 八重樫 忠郎 さん

ユネスコの諮問機関イコモスから7日、登録勧告を受けた平泉の文化遺産。6月の世界遺産委員会(パリ)での正式決定がほぼ確実となり、八重樫さんは「良かった」と素直に喜びます。

立花出身の八重樫さんは大学卒業後、当時それほど盛んではなかった平泉の発掘調査に嘱託職員として従事。調査するにつれ「平泉にはすばらしい遺跡がある」と予感し、役場の技師職員となりました。

最初の大事事は柳之御所遺跡の調査担当。北上川の堤防を造るための調査でしたが、貴重な遺跡であることが分かって保存されることに。関わりが深い遺跡の除外が条件となっていた登録勧告でしたが、「まずは登録されることが大切。グローバルな視点で見なければ」と冷静に分析します。

平成14年の世界遺産推進室立ち上げ時から20年3月まで



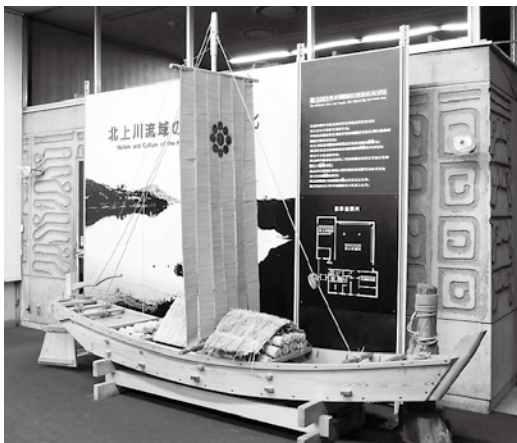
は室長補佐として、登録のために必要な条件整備や住民への説明を担当。3年前の登録延期には「最善を尽くしただけに、がっかり。さまざまな規制について承諾してくださった地権者の皆さんに、合わせる顔がなかった」と振り返ります。「ただ、地域のみならず『平泉って何?』と考えようになった。落選したとしても、自分たちの価値、ア

イデンティティーに気付いたことは重要だ」とも話します。大震災後の復興の中での登録勧告に「面白い話題として捉えていただけののなら、ますます頑張ろうという思いだ」と、沿岸被災地への心配りも。平泉と縁の深い極楽寺や国見山廃寺跡がある北上市出身だけに、仏縁があるのかな、と八重樫さん。6月の吉報が待たれます。

## 博物館た"より

### 北上川の流れと共に①

— 舟運の主役 艀船(ひらたぶね) —



今春、多くの沿岸被災者を桜のシャワーで迎えた展勝地の桜並木。対岸に当たる川岸地区は、江戸時代、黒沢尻河岸と呼ばれ、南部藩最大の河港として栄えた場所です。全長約19m、最大幅約4.5m、350俵積の艀船は、石巻までの年貢米輸送を担いました。

多くの船が行き交い、人々が働き、交流した同港の歴史は、今に何を伝えるのでしょうか。博物館では、8月27日から企画展「南部藩の北上川舟運と黒沢尻河岸」を開催し、その実態にせまってみます。

博物館・みちのく民俗村 立花14-59 ☎64-1756

開館時間：午前9時～午後5時(入館は午後4時30分まで)

休館日：12月1日～3月31日の期間は月曜休館(祝日などの場合は翌日)、12月28日～1月4日

入館料：一般500円、高校生240円、小中学生170円  
(20人以上で団体料金となります)

## 市民憲章

### 『北上市民市民憲章』

あの高嶺  
鬼すむ誇り

その瀬音  
久遠の賛歌

この大地  
燃えたついのち

ここは 北上

市民憲章は、平成4年1月5日に制定されました。新北上市にふさわしい指針として、市民の心の支えとなるものです。

詩的に表現された市民憲章は、北上地方の先人を敬い、歴史・文化を大切に、さらには将来にわたって北上市が発展していくことを表現しています。

#### 「あの高嶺 鬼すむ誇り」

市民の理想、願い、祈りを表現。鬼は先覚者を表し、これが鬼剣舞の鬼となってきます。山がひらかれ、その後に平地がひらかれていきます。(父なる山)

#### 「その瀬音 久遠の賛歌」

市のかげがえのない文化を表現。北上川、和賀川の瀬音から、土地の何千年の文化、歴史をきいていこうというものです。(母なる川)

#### 「この大地 燃えたついのち」

開発精神、土地の人間の努力、生命力を表現。(人、生命、大地)

#### 「ここは 北上」

過去、現在、未来にわたってさらに伸びゆく新生北上市をイメージ。

詩歌のまちづくりを掲げている北上市にふさわしいと、高く評価される市民憲章。風土性豊かな表現と、込められた意味を見直し、心にとどめませんか。

中央図書館 ☎ 63-3359

江釣子図書館 ☎ 77-2215

和賀図書館 ☎ 72-2322



中央図書館のホームページ <http://www.library-kitakami.jp/>

## 《5月の新着本から》

▼ 県庁おもてなし課	有川 浩
豆腐子憎双六道中おやすみ	京極 夏彦
翼に息吹を	熊谷 達也
ジェノサイド	高野 和明
ワーカーズ・ダイジェスト	津村 記久子
鼠、影を断つ	赤川 次郎
赤の他人の瓜二つ	磯崎 憲一郎
夜の欧羅巴	井上 雅彦
▼ 捨て犬・未来と子犬のマーチ	今西 乃子
ねこがおどる日	森川 百合香
▼ 児童書	ミルクマンという名の馬 ヒルケ・ローゼンボーム

## 《おすすめ新着本》



『六条御息所源治がたり 2 華の章』

林 真理子 著  
小学館

物語の語り部が六条御息所という大胆な設定で描く、「源治物語」をモチーフにした究極の恋愛小説。2は「出京」から「須磨」「玉鬘」までを収録。



『リターン!』

山口 理 著  
文研出版

めんどくさがりだったイッキは、偶然出会ったブーメランに夢中になる。やがて大会を目指して特訓するが…。手作りブーメランの面白さや競技ブーメランの迫力を描く物語。紙ブーメランの作り方も掲載。コピーして使う型紙付き。

## 《6月のイベント情報》

### ■おはなし会

6月12日(日) 午前11時～11時30分 中央図書館

6月19日(日) 午前11時～11時30分 江釣子図書館

### ■こども映画会

6月25日(土) 午前10時30分～11時30分 中央図書館視聴覚室

上映作品 ①ねむるねこざかな ②そらとぶねこざかな ③くまのプーさん～イーヨのお誕生日