

市役所の組織が変わります

市は、総合計画の着実な実行と、さまざまな課題に対応する体制とするため、4月から組織の再編を行います。これに伴い庁舎配置が変わる部課などがあります。

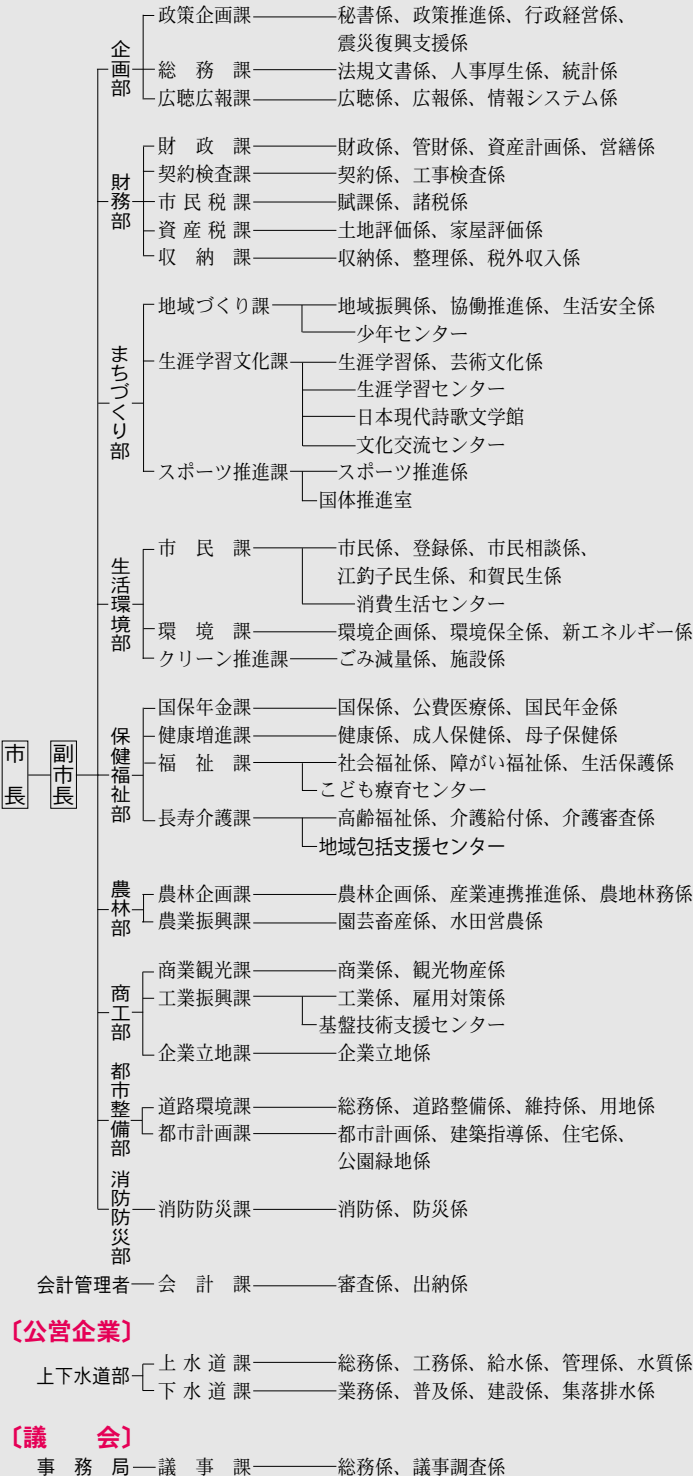
新たにまちづくり部を設置し、地域づくり課、生涯学習文化課、スポーツ推進課の3課体制とします。スポーツ推進課には国体に向けての体制を強化するため、国体推進室を設置します。

また、建設部は都市整備部に名称が変わります。その他財務部に資産計画係と税外収入係、生活環境部に新エネルギー係、農林部に産業連携推進係、消防防災部に防災係などを新たに設置します。

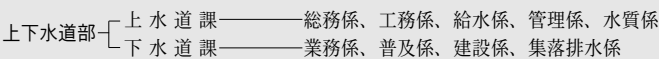
▼担当：政策企画課 内線 3294

市の組織

【市長部局】



【公営企業】



【議会】



【選挙管理委員会】

選挙管理委員会

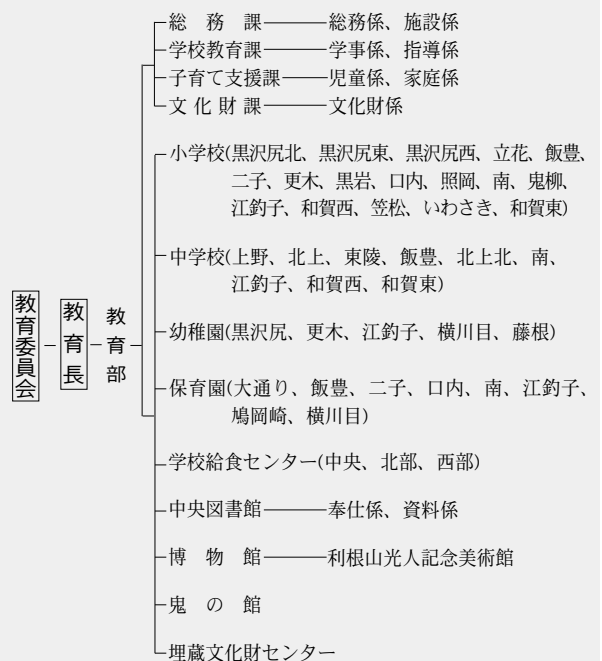
【監査委員】

監査委員

【農業委員会】

農業委員会-事務局 — 農地係、農業振興係

【教育委員会】



○市内の情報満載 エフエム若手ふるさと元氣隊 MONDAY 『北上さくら咲ラジオ』
毎週月曜日午後3時〜3時55分まで、さくらホールスタジオから生放送。

お知らせ

市立図書館利用登録の抹消

中央図書館 ☎63-3359

市立図書館では、3年間図書館を利用しなかった人の利用者登録を、**3月31日(日)**に抹消します。引き続き登録を希望する人は、**3月28日(木)**までに一度図書館をご利用ください。

母子医療費などの申請窓口が変わります

次の医療給付の申請窓口が、4月1日から中部保健所から市に変わります。

未熟児療育医療給付

低体重など生活力が薄弱な状態で生まれた未熟児が入院して治療する場合の医療費を1年間給付します。

▷問い合わせ…健康増進課母子保健係(内線3178・3179)、同課健康係(内線3172~3174)

自立支援医療(育成医療)

18歳未満で身体に障がいがある児童または現存する疾患を放置すると将来障がいを残すと認められる児童で、確実な治療効果が期待されるときに支給します。

▷問い合わせ…福祉課障がい福祉係(内線3612~3615)

民俗芸能公演

まちなか民俗芸能

きたかみ観光推進室 ☎72-5245

3月16日(土)午後6時~ 口内鬼剣舞

▷ところ…おでんせプラザぐろーぶ 地下1階

税納付臨時窓口を開設

収納課 内線3332~3336

市税の納付や相談にご利用ください。電話での相談も受け付けます。

▷とき…**3月24日(日)**午前9時~午後4時30分

▷ところ…本庁舎地下食堂

※正面玄関は閉まっていますので、地下食堂出入口からお入りください。

募集

「きたかみ^{のうがっこう}農業校」受講生

農政課 内線5114

▷とき…**4月26日(金)、5月9日(木)~11月中旬の毎週木曜日**

▷ところ…ふるさと体験館「北上」など
▷内容…農業の基礎知識、実習ほ場での野菜栽培、生産現場の見学、農業者ほ場で農作業体験

▷対象…市内在住の農業に興味がある健康な人、農業サポーターを目指す人
▷定員・参加料…20人・10,000円程度(種苗代と保険料)

▷申し込み…**4月8日(月)**までに所定の申込用紙に記入し同課へ

※初めて受講する人を優先し、定員になり次第締め切ります。申込用紙は本庁舎総合案内、江釣子庁舎江釣子民生係、和賀庁舎和賀民生係で配布するほか、市のホームページからもダウンロードできます。

事業主と労働者のトラブル無料相談

若手労働局企画室総合労働相談コーナーをご利用ください。

(フリーダイヤル) ☎0120-980-783

※平日午前9時~午後5時

臨時保育士

子育て支援課 内線3476

市は臨時保育士を随時募集していません。

▷勤務期間…臨時保育士として任用から**基本6カ月**(更新の可能性あり)※有給休暇あり。

▷勤務時間…基本(1日)7時間45分(月~土曜日のうち基本5日間勤務。遅番・早番あり)

▷勤務場所…市内の保育園

▷勤務内容…乳幼児の保育

▷応募資格…保育士資格を有する人

▷賃金…月額6,630円~(平成25年2月現在。経験年数に応じて加算。交通費は通勤距離に応じて別途支給)

▷申し込み…同課へ

※パート保育士(朝・夕の短時間勤務)も募集しています。

往年の迷スキーヤー大集合!!

夏油高原活性化タスクフォース・スキー部会 (商業観光課内) 内線3351

「昔はスキーでさっそうと滑ったものさ」などと昔話のようにつぶやいている人、一念発起してみませんか。今シーズンの夏油高原スキー場は雪質も良く最高のコンディション、一緒にスキーを楽しみましょう。

▷とき…**3月20日(水・祝)**受け付けは午前9時~9時30分

▷受付場所…夏油高原スキー場ドーム内チケットカウンター前

▷対象…40歳以上でスキーを楽しみたい人

※古いスキーやウェアでも気にせず、スキーを通じて仲間作りをしましょう。

▷参加料…無料

※リフト券、食事などは各自負担。

▷申し込み…同スキー部会へ



安心の松村 お待ちしております

補聴器体験

最新補聴器試聴できます

メガネの松村 補聴器サロン

北上市本通り2-3-43 TEL: 0197-64-6121
水曜日定休 http://www.matsumura1914megane.com



毎週火曜日は 窓口を延長しています

市は、本庁舎の一部の窓口業務を毎週火曜日(祝日、年末年始を除く)午後6時30分まで時間延長しています。仕事などで通常の開庁時間に来ることができない人など、利用してください。

※業務内容によっては、再度市役所においていただく場合もあります。

※申請、届出に必要な書類や印鑑など詳しい内容は、各担当課へ問い合わせてください。

時間延長を行う窓口、取り扱い業務

市民登録課 [内線]3122~3126	住民票写し・戸籍謄本・戸籍抄本・身分証明書・印鑑登録証明書などの交付、印鑑の登録、転出入届・転居届・婚姻届・出生届などの届出
国保年金課 [内線]3132~3138	国民健康保険・国民年金・後期高齢者医療の手続き、高額医療費・出産一時金・葬祭費・乳幼児等医療費助成の申請、その他住民異動に伴う諸手続き
健康増進課 [内線]3172~3179	母子健康手帳・妊婦健康診査票・妊婦歯科健康診査票・乳幼児健康診査票・特定健康診査受診券の交付、予防接種に関する説明
市民税課 [内線]3142~3148	税証明(所得証明・課税証明・納税証明・営業証明)の交付
資産税課 [内線]3152~3159	税証明(資産証明・住宅用家屋証明・評価証明)の交付
福祉課 [内線]3612~3619	身体障がい者手帳・療育手帳・精神保健福祉手帳・福祉タクシー助成券交付などの申請、特別障がい者・障がい児福祉手当・障がい福祉サービス・自立支援医療の住所変更届
長寿社会課 [内線]3633~3642	介護保険要介護等認定・在宅高齢者家族介護用品や慰労金支給・居宅介護福祉用具購入費・居宅介護住宅改修費・高額介護サービス費の支給などの申請、養護老人ホーム入所手続き、住民異動に伴う介護保険などの諸手続き
収納課 [内線]3332~3338	市税の納付、納税相談
子育て支援課 [内線]3472~3479	子ども手当・児童扶養手当・特別児童扶養手当の申請・届出、保育料の納付

内線番号は3月末までのものです。4月1日からの問い合わせ先は、2・3ページのダイヤルイン番号をご覧ください。

こころ、むすぶ。

東北観光博

期間
3月18日～
25年3月31日

東北ぜんぶが博覧会場だ。

◇東北観光博公式サイト <http://www.visitjapan-tohoku.org/>

北上・西和賀ゾーンMonthly News

東北観光博は3月31日をもって閉幕します。
温かいご支援、ありがとうございました。

東北地方の観光振興を目的に、観光庁と東北6県を中心として平成24年3月18日から始まった「東北観光博」は、いよいよ31日をもって終了します。

市は「北上・西和賀ゾーン」のメンバーとして、民俗芸能公演をはじめ、さまざまなおもてなしプログラムを通じてゾーンの魅力を余すところなく発信してきました。

現在、ゾーンには観光施設や飲食店など35カ所の「旅の駅」が設置され、48人の地域観光案内人が活躍しています。また「東北パスポート」の発給数累計は1万4,580件(3月3日現在)と、全ゾーン中1位となっています。

ご支援いただきました皆さんに感謝するとともに、「東北観光博」で培った連携をもとに、これからも地域の皆さんと一緒に北上の観光を盛り上げていきたいと思います。

平成24年度「まちなか民俗芸能公演」最終公演

北上・西和賀ゾーンのおもてなしの一環として開催し、好評を博しています「民俗芸能のまち北上 まちなか民俗芸能公演」も、いよいよ1公演を残すのみとなりました。

この機会にぜひ足をお運びいただき、生の民俗芸能の迫力をご堪能ください。

- ▷とき…3月16日(土)午後6時～
- ▷ところ…おでんせプラザぐるーぶ地下1階
- ▷公演団体…口内鬼剣舞

※本年度最後の公演となりますので、お見逃しなく！
※来場者には先着でオリジナルクリアファイルをプレゼントするほか、公演終了後には鬼剣舞との記念撮影もできます。

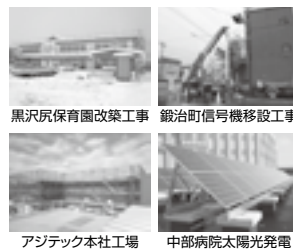


問い合わせ

北上・西和賀観光連絡協議会(商業観光課 [内線] 3352)
北上観光協会 きたかみ観光推進室 ☎72-5245

電気のトラブル おまかせ下さい

漏電 アンペア変更 スイッチ 電球交換 コンセント エアコン 漏水 メンテナンス 修理



春に向かつて明るく営業中

明るい未来を創造する技術集団



南部電気工事株式会社

ホームページ・ブログ公開中

TEL 0197-67-5252 FAX 0197-67-5326