

広報

# みちのく

8.9

2013(平成25)年

No.539

9/7  
(土)

# みちのく民俗村まつり

茅葺民家集落の景観を再現したみちのく民俗村で、先祖の生き方、暮らし、文化、民俗芸能の素晴らしさに触れてみませんか。



その他の催しもの

- ・生花展・陶芸展・俳句展
- ・埋蔵文化財センター公開
- ・こどもの遊び
- ・こども映画会 (11:30~12:30)
- ・昔ばなし会 (11:45~12:15)
- ・利根山光人記念美術館入場無料

※駐車場は展勝地レストハウス駐車場をご利用ください。出演団体は都合により変更する場合があります。あらかじめご了承ください。

入場  
無料

みちのく民俗村  
博物館

日 程	11:00~11:25	オープニングセレモニー 子ども芸能発表会 ・飯豊保育園(鬼剣舞) ・南保育園(鹿踊)
	11:25~12:15	民謡・民舞 ・北上民謡保存会 ・北上やよい会
	12:15~12:45	立花地区芸能発表会 ・立花八土踊 ・立花念仏剣舞
	12:45~14:30	昔なつかし花嫁道中
	13:35~	餅つき

問い合わせ

みちのく民俗村・博物館

☎ 64-1756

# 九年橋の大規模修繕工事を行います

九年橋の老朽化に伴い、橋の長寿命化を図るための工事を実施します。工事では、床版といわれる床面を取り換え、車道の幅を5.5mから6.5mに広げます。また、現在の歩道を撤去し、横に幅3.0mの歩道橋を新設します。

今回、大規模に改修することにより今後も長く使い続けられる橋になり、また、歩道橋の新設によって自転車や歩行者の安全な空間が確保されます。

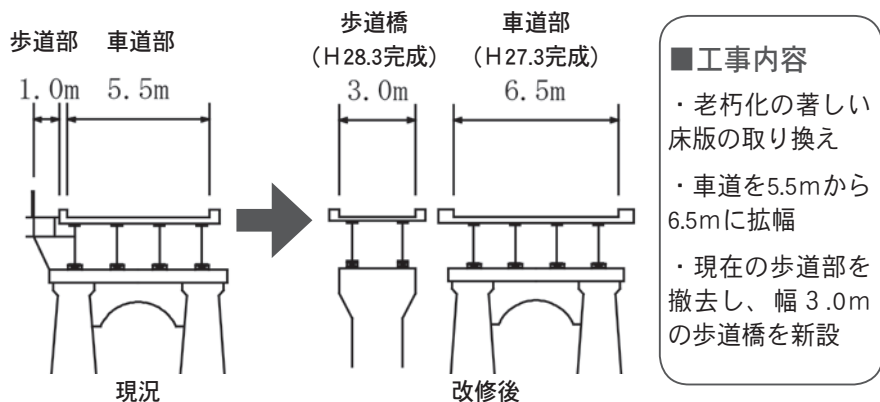
工事期間中は長い期間、通行止めとなりご不便をお掛けしますが、ご協力をお願いします。



現況写真



完成イメージ図



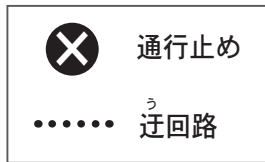
橋名		九年橋	珊瑚橋
工事期間		平成25年6月28日～28年3月31日	平成25年5月14日～26年3月20日
全 面 通 行 止 め 期 間	車道	平成25年9月2日～27年3月31日	平成25年10月下旬～25年11月下旬 (20日間程度)
	歩道	平成25年9月2日～28年3月31日	常時通行可能



問い合わせ  
道路環境課 872-18273

## ◆橋の修繕工事に伴う通行止めのお知らせ

九年橋と珊瑚橋の修繕工事により、九年橋は車道部で2年、歩道部で3年の長期通行止めを予定しています。珊瑚橋は現在、片側交互通行となっており、10月下旬から20日程度の通行止めとなります。工事期間中はご不便をお掛けしますが、ご協力をお願いします。



# 市民活動団体ガイドブックの登録団体を募集します

## ～あなたの団体の活動を市民にお知らせしませんか～



問い合わせ 地域づくり課 ☎72-8300

約700の市民活動団体が、NPO・地域づくり・生涯学習・スポーツなどの分野で活動しています。

市では「市民活動団体ガイドブック」を作成し団体を紹介することで、市民活動への市民参加を促し、団体間の交流のきっかけとなるように、クラブ・サークル活動も含め、ガイドブックに登録していただく団体を募集します。

登録には登録票に必要事項を記入し、同課に提出してください。登録票、募集要項は同課および市民活動情報センターに置いてあるほか、市のホームページからダウンロードできます。

▷対象…次に掲げる要件を満たした団体とします。

- ①活動場所が市内中心、または所在地が市内であること
- ②継続的、自主的に行う団体であること
- ③営利を目的としない団体であること
- ④宗教活動や政治活動を行う団体でないこと
- ⑤暴力団または暴力団員などの統制下にある団体でないこと

▷申し込み…9月30日(月)までに登録票を記入し、お持ちいただくか、郵送(〒024-8501住所記載不要)、ファクス(63-3121)または電子メール(chiiki@city.kitakami.iwate.jp)で同課へ

「市長と話そう、まち育て」  
タウンミーティング

●広聴広報課  
☎72-8229

市長と市内で活動している団体の皆さんが気軽に意見交換する懇談会を開催します。  
※団体とは、ボランティアサークル、PTA、趣味のサークル、子育てサークル、地域づくりのグループなどです。

▽実施時期…随時(申込者の希望と市長日程を調整して決定します)。1回1時間以内

▽場所…市役所など

▽内容…団体が提案したテーマに沿って意見交換します

※個人的な要望や相談は対象外です。

▽申し込み…申込書に必要事項を記入し、郵送(〒024-8501住所記載不要)、ファクス(63-7023)または電子メール(kouchoo@city.kitakami.iwate.jp)で同課へ  
※申込書は同課に置いてあるほか、市のホームページからダウンロードできます。



市の都市宣言

- ・暴力団追放都市宣言
- ・ゆとり創造都市宣言
- ・スポーツ都市宣言

- ・核兵器廃絶平和都市宣言
- ・交通安全都市宣言

超体協塾

(財)北上市体育協会 ☎67-6720

▷とき…8月31日(土)、9月7日(土)、14日(土)、28日(土)午前10時～正午  
 ▷ところ…サンレック北上、北上総合体育館  
 ▷内容…ダンススポーツ  
 ▷対象…市内の小学1～6年生  
 ▷定員・参加料…30人・2,000円  
 ▷申し込み…8月21日(水)までにファクス(67-6721)、郵送(〒024-0051相去町高前檀27-36)、直接同協会へ

伝言板

IGRいわて銀河鉄道線の精神障がい者割引制度

IGRいわて銀河鉄道(株) ☎019-652-9802

▷対象…平成25年4月1日から精神障害者保健福祉手帳(障害者手帳)の交付を受けている人とその介護者  
 ▷対象区間…IGRいわて銀河鉄道線(盛岡～目時間)  
 ▷割引率…5割  
 ▷利用方法…乗車券購入時、駅窓口にて精神障害者保健福祉手帳を提示  
 ※割引になる乗車券の種類および対象となる等級は条件により異なります。詳しくは電話、または同社ホームページ(<http://www.igr.jp/wp/topics/2013/03281507.html>)でご確認ください。

無料法律相談会

北上民主商工会 ☎63-6394

▷とき…8月26日(月)午後5時30分～  
 ▷ところ…同商工会事務所(九年橋3-9-20)

「特別警報」の発表を開始します  
気象庁盛岡地方気象台防災業務課

☎019-622-7870

気象庁は重大な災害の起こるおそれ著しく大きい場合に、特別警報を発表します。特別警報が発表されたら、ただちに命を守る行動をとってください。

◆特別警報とは

警報の発表基準をはるかに超える現象に対して発表します。

例「東日本大震災」における地震動・津波(2011年)

◆特別警報が発表されたら

避難所へ避難するか、すでに外出することが危険な場合は、家の中で安全な場所にとどまるなど身を守るために最善を尽くしてください。

発表開始は8月30日の予定です。

戦争遺品の寄贈のお願い

北上平和記念展示館 ☎73-5876

同館では戦争遺品の保存と活用のため、手紙、写真、軍服、千人針、奉公袋など戦争に関するもの全般の寄贈をお願いしています。

詳細は同館までお問い合わせください(毎週月・火曜日は休館日です)。

相続に関する無料法律電話相談

▷とき…8月の毎週月～金曜日午前10時～午後1時(土・日曜日、祝祭日、13日～16日を除く)

▷フリーダイヤル…0120-823-815

▷問い合わせ…岩手県司法書士会事務局(☎019-622-3372)

※各個人事務所にて面談での無料相談も受け付けています。

美樹会絵画展

絵画グループ「美樹会」

(澤田)☎63-2033

▷とき…8月23日(金)～26日(月)午前10時～午後5時

▷ところ…江釣子ショッピングセンターパル2階コスモホール

▷入場料…無料

まごころありがとう

♥大通り保育園 及川昭一さん(村崎野)からマリーゴールドが植えられたプランター10鉢

♥飯豊保育園 伊藤隆夫さん(成田)からりんご3箱○及川昭一さん(村崎野)からマリーゴールドが植えられたプランター10鉢

♥二子保育園 及川昭一さん(村崎野)からマリーゴールドが植えられたプランター10鉢

♥南保育園 佐藤レツさん(相去町)からタオル12枚、手ぬぐい15枚

♥相去保育園 菅野俊基さん(中野町)からエレクトーン1台

♥鬼柳小学校 須川郁子さん(鬼柳町)から雑巾55枚

♥黒沢尻東小学校 11区老人クラブ常盤会から雑巾70枚

♥市 (旬)北上石材店から絵本「ゆらちゃんのおはかまいり」100冊○協同組合江釣子ショッピングセンターから桜の維持管理費用として100,000円○岩手東芝エレクトロニクス(株)から液晶テレビ「レグザ50V型」J7」1台○北上建設組合からがん対策基金として14,416円○(株)ツガワからゴミ集積箱10箱○高館博人さん(立花)からがん対策基金として101,575円

お墓は人生の物語りです

有限会社 北上石材店

展示場 北上市詩歌の森隣 TEL64-1381

工場 鬼柳町正覚寺前 TEL67-3822

全優石なら、まちがいない。  
 ●全優石は、全国の優良石材店約350社で構成している、お墓の専門店グループです。●全優石のお店は、品質も技術もサービスも、全優石が第一と認定したお店です。  
 全優石 全国優良石材店  
[www.zenyoishi.co.jp](http://www.zenyoishi.co.jp)



## 募集

### 自衛官候補生・航空学生

自衛隊北上地域事務所 ☎63-6736

▷試験日…①9月21日(土)②16日(月)③15日(日)④16日(月)⑤27日(金)~30日(月)⑥25日(水)・26日(木)

▷試験会場(予定)…①盛岡・水沢地区②④花巻・北上地区③⑤⑥陸上自衛隊岩手駐屯地

▷募集種目…①航空学生②一般曹候補生③④⑤自衛官候補生(男子)⑥自衛官候補生(女子)

▷応募資格…①高卒(見込み含む)21歳未満②~⑥18歳以上27歳未満

▷申し込み…9月6日(金)までに同事務所へ

### 身体障がい者を対象とした 岩手県職員採用試験

岩手県人事委員会事務局職員課  
☎019-629-6241

▷とき…9月22日(日)午前10時~午後3時30分(午前9時受け付け開始)

▷ところ…岩手県立大学共通講義棟

▷対象…①身体障害者手帳の交付を受けている人②昭和56年4月2日~平成8年4月1日生まれの人(学歴不問)

▷定員…5人(選考)

▷申し込み…8月23日(金)までに持参または郵送(〒020-8570盛岡市内丸10番1号同会事務局宛、当日消印有効)で同課へ

今月は市県民税2期、国民健康保険税2期の納期です。口座振替日は26日です。前日までに預金残高を確認しましょう。

### はじめての手話教室

北上手話サークル「手のひら」  
(浅野目) ☎ FAX 63-4353

▷とき…9月3日(火)、10日(火)、17日(火)、24日(火)、10月1日(火)午前10時~正午(全5回)

▷ところ…北上市総合福祉センター

▷内容…ろうあ者講師による手話講習会。日常会話やあいさつから始めます

▷受講料…無料(テキスト代500円実費)  
▷申し込み…8月26日(月)までに電話、ファクスで同サークルへ

### 身体障がい者巡回診断(整形外科) 福祉課

☎72-8214  
▷とき…9月6日(金)午前10時30分~正午(受け付けは午前10時~11時)

▷ところ…北上市総合福祉センター

▷内容…補装具の購入および修理についての相談や適合判定

▷対象…整形外科に関する障がいがある人

▷持ち物…身体障害者手帳・認印、修理の人は修理が必要な補装具、適合判定の人は直近に交付された補装具

▷申し込み…8月26日(月)までに同課障がい福祉係へ

### 体幹トレーニング

NPO法人フォルダ ☎72-7048

▷とき…平成26年3月末までの毎週火・水・金曜日午前11時~11時50分、水・金・土曜日午後7時~7時50分

▷ところ…フォルダパーク

▷内容…身体の軸を鍛え、姿勢改善、腰痛改善、運動能力の向上を目指します

▷定員…40人(先着順)

▷参加料…1回500円

▷持ち物…タオル、飲み物、着替え

▷申し込み…同NPO法人へ

### 女性就業援助技術講習 医療事務科

(株)ニチイ学館 ☎61-2076

▷とき…10月1日(火)~22日(火)午前10時~午後4時(15日間)

▷ところ…(株)ニチイ学館北上校

▷内容…医療従事者として職業選択を可能とするために必要なカルテの読み方、診療報酬点数計算と請求事務、調剤業務の知識や技能を習得

▷対象…就業を希望する女性

▷定員…20人(選考)

▷受講料…無料(教科書代11,700円、医療事務受験料(任意)6,500円は自己負担)

▷申し込み…8月31日(土)までに同社へ  
※講習実施主体は岩手県立産業技術短期大学校です。

### 求職者支援訓練 CAD総合オペレーション科

ハローワーク北上 ☎63-3314

▷とき…9月2日(月)~11月29日(金)

▷ところ…北上オフィスプラザ

▷内容…汎用CADソフトにより機械製図と建築3Dパースを習得

▷対象…次のすべてを満たす人

①ハローワークへ求職を申し込んだ人  
②訓練期間中、雇用保険を受給できない人(雇用保険受給者も受講できる場合あり)

③ハローワークでキャリアコンサルティングなどを受けて、求職者支援訓練の支援指示を受けた人

▷定員…10人(選考)

▷受講料…無料(教科書代8,500円は自己負担)

▷申し込み…8月14日(水)までに同ハローワークへ

## ドッグラン&ペット火葬 &ライフレスキュー

もじも家族の一員である大事なペットが不幸にして亡くなられたら、スタッフが心を込めてお手伝いいたします。遺骨はパウダー処理して埋葬しやすくなります。

オプション ペット引取り・遺骨パウダー処理(パウダー処理すると1/3以下になります)

**ドッグワン北上 ☎0197-68-4858**

室内外緑化木で困ったら 東北緑生株式会社 TEL:0197-68-2727/FAX:0197-68-2749

火葬料・骨箱すべて込み

**12,300円~**

## 川柳作品を募集しています

日本現代詩歌文学館 ☎65-1728  
 FAX 64-3621 ✉shiiika@shiiikabun.jp

11月10日(日)開催の「第5回現代川柳の集い」に先立ち、全国より川柳作品を募集しています。

▷**応募内容**…「忘れる」「歴史」「根っこ」「営む」各題2句を所定の用紙(コピー可)に記入。未発表作に限る  
 ※応募用紙は同文学館、各地区の交流センターなどにあります。

▷**投句料**…1,000円(郵送の場合は定額小為替、現金書留で作品に同封。ファクス、電子メールの場合は郵便振込)  
 ※詳細は問い合わせください。

▷**応募**…9月13日(金)までに郵送、ファクス、電子メールで同文学館(〒024-8503本石町2-5-60)「現代川柳の集い」係へ(郵送は当日消印有効)

## 求職者支援訓練 OA経理基礎科

ハローワーク北上 ☎63-3314

▷**とき**…9月27日(金)～12月26日(木) 午前9時～午後3時50分

▷**ところ**…北上高等職業訓練校

▷**対象**…次のすべてを満たす人

①ハローワークへ求職を申し込んだ人  
 ②訓練期間中、雇用保険を受給できない人(雇用保険受給者も受講できる場合あり)

③ハローワークでキャリアコンサルティングなどを受けて、求職者支援訓練の支援指示を受けた人

▷**定員**…15人(選考)

▷**受講料**…無料(教科書代12,075円は自己負担)

▷**申し込み**…9月5日(木)までに同ハローワークへ

## きたかみマルシェ出店者

きたかみ地域商い応援隊事務所 ☎65-4033

▷**とき**…10月12日(土)正午～午後5時  
 ▷**ところ**…さくら野百貨店北上店正面前入口周辺

▷**内容**…きたかみマルシェの出店者の募集。キッチンカーまたはテントで販売(テントは主催者で用意します)

▷**対象**…飲食店または小売店

▷**定員**…10店

▷**申し込み**…8月26日(月)までに電話で同事務所へ

## スイコン(婚活パーティー)

北上商工会議所交流推進室 ☎72-6386 ✉onicon@kitakamicci.jp

▷**とき**…9月25日(水)午後6時30分～9時

▷**ところ**…ブランニュー北上

▷**内容**…スイーツを食べながら婚活パーティー

▷**対象**…市内に在住、または勤務している20歳～35歳の独身者

▷**定員**…男女各20人(先着順)

▷**参加料**…男性4,500円、女性2,500円

▷**申し込み**…9月13日(金)までに電話、電子メールで同推進室へ

## 北上市民ウォーキング大会

北上市ウォーキング協会 ☎67-4565

▷**とき**…9月8日(日)午前9時～(受け付け午前8時30分～9時)※サトウハチロー記念館北側駐車場集合

▷**距離**…健やかコース10<sup>キロ</sup>、爽やかコース7<sup>キロ</sup>

▷**参加料**…市民200円(保険料など)、中学生以下無料

▷**申し込み**…同協会へ。当日、会場でも申し込みもできます

## 夏期スポーツ教室

(財)北上市体育協会 ☎67-6720

①バドミントン・ラージボール卓球

▷**とき**…9月5日(木)、12日(木)、19日(木)、26日(木)午前10時～11時45分

②ソフトバレーボール

▷**とき**…9月11日(水)、18日(水)、25日(水)午後7時15分～8時45分

③体力測定ランニング

▷**とき**…8月21日(水)午後7時～8時30分

▷**ところ**…①黒沢尻体育館②③北上総合体育館

▷**対象**…①②高校生以上③中学生以上

▷**定員**…①②30人③なし

▷**参加料**…①4回1,200円、1回350円②3回900円、1回350円③無料

▷**申し込み**…①②開講日の2日前までに同協会へ。③当日、会場で受け付け

## 市営住宅入居者

市営住宅管理センター ☎61-5280

▷**募集期間**…8月14日(水)まで

▷**応募できる人**…①同居する親族がいること(高齢者、生活保護世帯、身体障がい者、知的障がい者、DV被害者は一人でも入居できる場合あり)②年間の世帯所得が189.6万円以内であること(人数によってそれ以上でも入居できる場合あり)③居住用資産を通勤可能圏内に所有していないこと一など

■募集がある月は、月初めに募集案内書を3庁舎にも置いています

住宅団地名	家賃(円)	募集戸数
大 堤(中層)	12,200～18,200	1
北鬼柳(中層)	15,400～23,000	1
野 中(中層)	14,300～21,400	1
大 堤(平家)	4,100～6,100	1

## ギフト事業部…シャディギフト…常に特別価格で提供

●多くの方から大好評、贈答やお返し物はシャディギフトから  
 当店独自の販売方法で、お客様本位の価格を常に提供!  
**配送**:仙台納センター、栃木センター、和歌山センター  
 包装、のし紙名入れも全て無料、県内発送は全て450円  
 ネット通販Amazonには当店から2,500点以上掲載中です。  
 更に全国うまい物産地直送や無料宅配商品も豊富です。  
 ●北上市から:放射能検査は1年間の延長になりました。  
 パスポート分析センター(北上市放射能測定所)61-3344  
 ●EM1号・EMX飲料・プロハーブ化粧品・シャボン玉石けん



**シャディ**  
 岩手県EM販売総代理店  
 ギフト専門 南川辺商会  
**パスポート**  
 〒024-0063 北上市九年橋3-14-20(ビックハウスさん前)  
 電話 0197-61-3344 FAX 0197-61-3345 <http://emx.jp>

## 医療保険適用 在宅マッサージ

**無料** お試し体験  
実施中!!

歩行が困難な方  
 身体にマヒがある方。不自由がある方  
 車椅子使用の方など…  
 お気軽にお電話ください。

花巻エリア担当 ☎090-3753-0594

ご病気や障害・高齢等により自力で歩行通院が困難な方を対象にした在宅で安心して受けられる医療サービスです。

あん摩・マッサージ・指圧師の国家資格保持者が施術します。医師の同意書が必要です。(書類は治療院にあります)

利用料につきましては、ご加入いただいている保険によって変わりますのでご相談ください。

## レイス治療院

北上市村崎野7-74-14  
 TEL.0197-68-2342

地元地域で活躍していただけるマッサージ師さん募集!!

## お知らせ

### おわびと訂正

7月26日に全戸配布した「第52回北上・みちのく芸能まつりのプログラム」で協力企業芳名の表記に誤りがありました。

トヨタ自動車東日本グループのうち「トヨタ紡織東北株式会社」が正しい表記となります。おわびして訂正します。

### 在宅の重度障がい者に支給

福祉課 ☎72-8214

日常生活で常時介護が必要な在宅の重度障がい児と重度障がい者に対して支給する手当があります。手当での支給には要件がありますので、該当すると思う場合はご相談ください。

なお、すでに手当を受給している人は年一回の現況届の提出が必要です。現況届の受付期間は**8月12日(月)から9月10日(火)**までです。対象者へは8月9日に通知を発送します。

#### 障がい児福祉手当

▷対象…20歳未満の重度障がい児(施設に入所している人は受給できません)

▷支給額…月額14,280円

#### 特別障がい者手当

▷対象…20歳以上の重度障がい者(施設に入所している人や3カ月を超えて病院に入院している人は受給できません)

▷支給額…月額26,260円

※各手当での支給認定は所得制限の審査と所定の診断書などで判断します。診断書に係る費用は自己負担です。詳細は同課障がい福祉係に問い合わせてください。

### 専業主婦・主夫の年金制度改正

国保年金課 ☎72-8206  
花巻年金事務所 ☎0198-23-3351

会社員や公務員に扶養されていた妻(専業主婦)は、夫の退職や転職・離婚・妻の収入が増えた時などには、国民年金の届け出をして、国民年金保険料を納付する手続きが必要な場合があります(妻が会社員や公務員、夫が専業主夫の場合も同様です)。この届け出が**2年以上遅れたために**、保険料の**未納期間**となっている人は、法改正により届け出をすると未納期間を年金受給のための期間として計算できるようになりました。届け出をすることで、現在65歳以上で年金を受給していない人は老齢年金を受給できる場合があります。65歳未満の人は老後の年金だけでなく、万が一のときの障害年金や遺族年金の受給資格を得られる場合があります。該当する人はお早めに花巻年金事務所へ問い合わせください。

### 差し押さえ物件の公売

収納課 ☎72-8253

市が差し押さえた動産をインターネット上で公売します。参加受け付けは**8月13日(火)午後1時～27日(火)午後11時**です。参加方法・公売方法は市のホームページをご覧ください。

#### インターネット公売物件の下見会

▷とき…**8月16日(金)午前10時～午後3時**

▷ところ…本庁舎5階第3会議室

### 民俗芸能公演

鬼の館 ☎73-8488

**8月25日(日)午後1時30分～**

黒岩鬼剣舞

### 企画展「国見山廃寺跡展」

博物館 ☎64-1756

▷とき…**8月24日(土)～11月4日(月)**午前9時～午後5時(入場は午後4時30分迄)

▷ところ…同館本館展示室

▷内容…平泉に先立ち仏教文化が開花していた国見山廃寺跡について近年の発掘調査の成果から紹介します

▷入場料…同館観覧料に含みます

### 大人名画座

中央図書館 ☎63-3359

▷とき・ところ…**8月23日(金)**午前10時30分～(上映時間90分)・同図書館視聴覚室

▷内容…右門捕物帖(主演=杉良太郎)

▷入場料…無料

### 納税相談臨時窓口の開設

収納課 ☎72-8253

市税の納付や相談にご利用ください。電話での相談も受け付けます。

▷とき・ところ…**8月25日(日)**午前9時～午後4時30分・本庁舎地下食堂  
※地下食堂出入口からお入りください。

## 募集

### 家族経営協定締結のすすめ研修会

農業委員会事務局 ☎72-8247

▷とき…**8月23日(金)**午前10時～正午

▷ところ…本庁舎5階第1・2会議室

▷内容…①黒田テヨ氏(遠野市)による講演「家族経営協定を締結して」②質疑と意見交換

▷対象…家族経営協定を結ぼうと考えている人、あるいはすでに締結して今後の農業経営に役立てたい人

▷参加料・申し込み…不要

安心の松村 お待ちしております

# 補聴器体験

最新補聴器試聴できます



正しいメガネ・補聴器で明るい生活

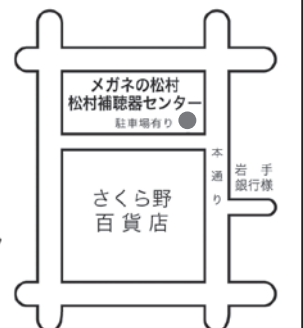
メガネのおお



松村補聴器サロン

北上市本通り2-3-43 TEL: 0197-64-6121

水曜日定休 <http://www.matsumura1914megane.com>



詳しくはクリーン推進課 ☎72-8284






## ごみの分別と出し方

ごみ集積所に出される燃えるごみや燃えないごみには、ペットボトルや空き缶などの資源ごみが混ざっているものが多くあります。

分別されていないごみは収集できませんので、ごみは集積所に残されたままになります。これらは地区住民の皆さんや集合住宅の管理会社、所有者が分別し、再度ごみ集積所に出しているのが現状です。

また、資源ごみ常設ステーションにも資源にならないごみが出され、迷惑しています。

ごみを出す人は責任を持って分別し、ごみを出しましょう。

紙類 	新聞、本、雑誌、段ボール、紙パックは紙ひもでしばって出す。封筒・メモ用紙などサイズが不ぞろいな物や小さい物は資源ごみステーションのネット袋に入れて出す(紙類はぬれると資源になりません)
布類	木綿製品(綿100%)、毛布…ひもでしばって出す(布類はぬれると資源になりません)
空き缶 	ジュース缶、菓子缶、スプレー缶、缶詰缶は資源ごみステーションのネット袋に入れて出す(スプレー缶は爆発防止のため必ず穴を開ける)
ペットボトル 	マークがついているもの…水洗いし資源ごみステーションのネット袋に入れて出す
空きびん 	ジュース、ビール、ドリンクなどのびん…水洗いし資源ごみステーションのコンテナに透明・茶・その他の色に分けて出す
プラスチック製容器包装類 	食品のポリ袋、衣料品などの袋、生鮮食品などのトレイ、豆腐などのパック、プリンなどのカップ、コンビニ弁当などの容器、シャンプーなどの容器…水洗いし資源ごみステーションのネット袋に入れて出す

※詳しくは、ごみの分け方出し方ルールを記載した「北上市ごみ百科」「ごみの分け方・出し方」をご確認ください。「北上市ごみ百科」などは、市のホームページに掲載していますし、クリーン推進課(和賀庁舎)・市民課(本庁舎)で配布しています。

## なるほど、住民税！③

### 所得控除

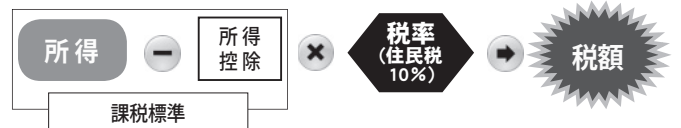
今回は所得控除について解説していきます。

**問**「医療費控除を申告すると、支払った医療費が戻ってくるの？」

**答**「いいえ。医療費控除は所得控除の一種です。申告をすることで医療費そのものが戻るのではなく、算出される税額が低くなる可能性があります」

#### ◆所得控除ってなに？

税額を算出する際に、課税される所得から差し引くものを「所得控除」といいます。所得控除があると、税額計算の基となる課税標準が低くなるので、結果、税額も低くなります。



#### ○主な所得控除の種類

- ・医療費控除
- ・地震保険料控除
- ・障害者控除
- ・社会保険料控除
- ・配偶者控除
- ・寡婦(寡夫)控除
- ・生命保険料控除
- ・扶養控除
- ・基礎控除

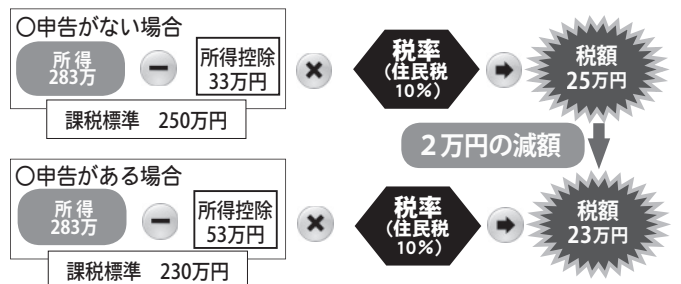
#### ○注意点

- ・所得控除は、所得そのものを減らすものではありません。
- ・同じ種類の控除であっても、住民税と所得税で控除額が異なります(例 配偶者控除→住民税33万円、所得税38万円)。

#### ◆所得控除を申告すると…

例) 所得が283万円、医療費控除が20万円の人の場合(基礎控除の33万円は必ず差し引きます)

※簡略化した例ですので実際の計算とは異なります。



問い合わせ 市民税課 ☎72-8209

節電対策 おまかせ ください

LED照明 太陽光発電

明るい未来を創造する技術集団

TEL 0197-67-5252 FAX 0197-67-5326

南部電気工事株式会社

ホームページ・ブログ公開中  
南部電気工事 検索