



# みたかみ

版  
せ  
知  
お

## 本年度は3件に決定 第7回北上市景観賞

景観への関心を高めるため、平成25年度から「北上市景観賞」を実施しています。本年度は応募総数4件から、特に良好な景観を形成している3件を北上市景観賞に決定しました。表彰式は、3月上旬に開催予定の景観フォーラムで行います(受賞者情報のうち、①は所有者、②は設計者、③は施工者(敬称略))。



### ■築山と中庭の家(花園町)

中庭の築山や玄関脇の植栽などにも工夫やこだわりが見られ、開放的な空間とプライベートな空間が調和したまちなか景観の先駆的建物です。

- ①個人
- ②イオ・コンダクト一級建築士事務所
- ③栃木ハウス株式会社

### ■葬祭会館八重葬博愛苑(大通り)

落ち着いた色彩と和をイメージした造りで葬祭会館ながら家から送り出してくれるような雰囲気があり、暖かみのある景観を創り出しています。

- ①株式会社八重極葬具店
- ②有限会社設計集団次元
- ③千田工業株式会社

### ■グループホームおおきな木、ほいくえんちいさな木(村崎野)

近くの雑木林と調和した下屋の天然の木材や色彩、子どもたちとお年寄りとの触れ合いが感じられる建物の造りなどが一体感ある景観となっています。

- ①株式会社connect
- ②菊地弘道建築設計事務所
- ③有限会社丸巳建設

■問い合わせ：都市計画課 ☎72-8276



## 優先交渉権者が決まりました

### 北上駅東口駐車場土地活用事業

市は、JR北上駅東口に隣接している約1万㎡の公有地（現在は平面駐車場）を、公民連携によって有効活用する検討を進めています。10月3日に最終選考会を行い、事業を実施する優先交渉権者を決定しました。

■優先交渉権者…北上ステーションイーストゲート（KSEG）プロジェクトチーム

■チーム構成員…宮城建設（株）佐藤組、北上物産（株）、（株）アベヤス、（株）久慈設計

■提案内容…次の5点

①立体駐車場（5層6段、452台）

②ホテル（9階建て、193室、1階が店舗・レストラン）

③賃貸マンション（10階建て、54戸、1階がコンビニエンスストア）

④オフィステナント棟（6階建て、23区画、1階に日用品販売店・調剤薬局・クリニック）

⑤その他（イベントなどで活用できる公共空地、各施設をつなぐ歩行者用の回廊）

■総事業費…約50億円

■完成時期…令和4年春ごろ

■問い合わせ…都市計画課 ☎72-8276



## お困りの人ご登録しませんか

### 空き家バンク登録家屋募集中

「北上市空き家バンク」に掲載する空き家を募集しています。

■対象…市内にある空き家で、所有権移転がスムーズにできるもの

※古民家を自分でリフォームしたい購入者もいるので、破損箇所などがあつ

ても登録できます。

■問い合わせ…都市計画課 ☎72-8278

※空き家に関する相談は同課で常時受け付けています。



## 11月は女性への暴力をなくす運動月間 パープルリボンプロジェクト

夫・パートナーからの暴力、性犯罪、セクシュアル・ハラスメント、ストーカー行為などに悩む女性のため、市は11月を女性に対する暴力をなくす運動月間としています。

紫のリボンを身につけて女性への暴力をなくす意思を示す、「パープルリボンプロジェクト」としてリボンを配布するほか、本庁舎・中央図書館・生涯学習センターにパープルリボンツリーを設置します。

■リボン配布場所…生涯学習センター

■パープルリボンプロジェクトとは…

国際的な女性に対する暴力根絶運動です。紫色のリボンを身につけたり、飾ったりすることで女性に対する暴力をなくしたいという意思表示につながります。どこでも・誰でも・一人でも始めら

れる運動です。

■問い合わせ…地域づくり課 ☎72-8299

【相談窓口（婦人相談）】

市は常時相談窓口を設けています。

一人で悩まず、来所または電話でご相談ください。

■とき…月～金曜日9時15分～16時（祝日除く）

■ところ…子育て支援課

■電話相談…☎64-7573



# 希望者は説明会へ

## 学童保育所の令和2年 4月入所希望説明会

学童保育所は、小学生が放課後や夏・冬・春休みを過ごすための施設です。保護者の仕事などで、日中に留守にする家庭の子どもが利用できます。入所している子どもの父母会や、地域の代表者からなる運営委員会が運営を担い、県の認定を受けた放課後児童支援員が、子どもたちと接します。

既に入所してきて来年4月以降の継続を希望する場合など、詳しくは各クラブへお問い合わせください。

※開所時間（目安）…【授業がある日】11時～19時【授業がない日】7時30分～19時



### ■学童保育所と説明会の一覧

学童保育所	小学校区	日時	会場	問い合わせ	備考
北上	黒東小	令和2年1月25日(土) 10時～11時 (受付は9時30分～)	みつばちクラブ (中野町一丁目8-44)	みつばちクラブ ☎63-3226	・説明会終了後、11時から保護者面談をします ・利用の要件(就労など)に合致しない人も説明会に参加してください
	黒西小		ひかりクラブ (本石町一丁目6-18)	ひかりクラブ ☎63-6453	
	黒北小	令和2年2月1日(土) 10時～11時 (受付は9時30分～)	つくしクラブ (常盤台一丁目7-75)	つくしクラブ ☎65-3460	
	飯豊小		たんぼぼクラブ (村崎野5-6-24)	たんぼぼクラブ ☎68-3073	
北上南	鬼柳小	11月25日(月) 18時45分～19時45分	たけのこクラブ (鬼柳町都島63-1)	たけのこクラブ ☎67-5349	希望の学区の説明会に参加できない場合、もう一方の説明会に参加してください
	南小	11月27日(水) 18時45分～19時45分	すみれクラブ (相去町葛西檀15-4)	すみれクラブ ☎67-2239	
江釣子	江釣子小	12月7日(土) 13時30分～	江釣子地区交流センター (上江釣子17-116)	ひまわりクラブ ☎77-3606	申し込みは入所説明会参加者に限りま す(転校など除く)
二子	二子小	令和2年1月26日(日) 10時～	どんぐりクラブ (二子町鳥喰22-18)	どんぐりクラブ ☎66-5478	・説明会終了後に保護者面談をします ・申し込みは入所説明会参加者に限り ます(転校など除く) ・説明会に参加できない人は事前に連 絡してください
笠松	笠松小	12月14日(土) 10時～	くれよんクラブ (和賀町横川目33-2-2)	くれよんクラブ ☎72-3904	説明会に参加できない場合は事前に連 絡してください
たちばな	立花小	令和2年2月16日(日) 10時～	さくらっ子クラブ (立花18-157)	さくらっ子クラブ ☎65-1920	申し込みは入所説明会参加者に限りま す(転校など除く)
和賀東	和賀東小	11月30日(土) 16時～17時	わがの子クラブ (和賀町長沼6-4-2)	わがの子クラブ ☎73-5995	申し込みは入所説明会参加者に限りま す(転校など除く)
黒岩	黒岩小	令和2年2月13日(木) 14時～15時※	黒岩小学校 (黒岩7-47-1)	あおぞらクラブ ☎63-2127	※小学校の新入生保護者説明会終了後 に開催します
稲瀬	照岡小	令和2年2月5日(水) 14時～15時※	照岡小学校 (稲瀬町地藏堂15)	くみにみクラブ ☎63-8108	※小学校の新入生保護者説明会終了後 に開催します
口内	口内小	令和2年2月5日(水)※	口内小学校 (口内町新町161)	くちないクラブ ☎090-5840-2801	※小学校の新入生保護者説明会終了後 に開催します
更木	更木小	令和2年2月14日(金)※	更木小学校 (更木12-61)	しらゆりクラブ ☎66-7133	※小学校の新入生保護者説明会終了後 に開催します
成田	飯豊小	令和2年2月1日(土) 10時～11時	成田学童クラブ (成田25-311)	成田学童クラブ ☎66-4110	
いわさき	いわさき小	令和2年2月10日(月)※	いわさきクラブ (和賀町岩崎18-53-8)	いわさきクラブ ☎73-8009	※小学校の新入生保護者説明会終了後 に開催します
和賀西	和賀西小	令和2年2月12日(水)※	和賀西小学校 (和賀町横川目7-134-3)	わにっこクラブ ☎72-7035	※小学校の新入生保護者説明会終了後 に開催します



北上市役所…☎0197-64-2111(代表)本庁舎…〒024-8501(芳町1-1)  
江釣子庁舎…〒024-8502(上江釣子17-201-2)和賀庁舎…〒024-0392(和賀町横川目11-160)

いいみらい

## 11月30日は「年金の日」

花巻年金事務所 ☎0198-23-3351

11月は「ねんきん月間」です。また、11月30日は、ご自身の年金記録や年金受給見込み額を確認し、老後の生活設計を考える「年金の日」です。年金記録などの確認には「ねんきんネット」が便利ですので、この機会にぜひご利用ください。年金事務所での相談には、年金手帳など基礎年金番号が分かるもの、または本人確認書類(運転免許証やマイナンバーカードなど)が必要です。※ねんきんネットの詳細は、☎0570-058-555(月曜日8時30分～19時、火～金曜日8時30分～17時15分、第2土曜日9時30分～16時)に問い合わせるか、日本年金機構のホームページをご覧ください。



## 募集

### 北上スキースポーツ少年団 団員募集

同少年団事務局

(清水) ☎090-4630-7959

■活動期間…12月上旬～令和2年3月下旬

■活動場所…夏油高原スキー場ほか

■対象…小学1年生～中学3年生の男女

■定員…25人(先着順)

■会費…30,000円

■申し込み…同少年団へ

【入団説明会】

■とき…11月24日(日)10時～12時

■ところ…さくらホール  
小アトリエ2



## 油の流出事故にご注意を

環境政策課

☎72-8282

暖房器具を使用する機会が増えるこれからの季節は、一般家庭のホームタンクや事業所のタンクを原因とした油の流出事故が多くなる時期です。事故を未然に防止するため、日常点検や安全対策をしっかり行いましょう。

### ■事故の防止策

- ・ホームタンクなどから灯油を小分けする時は絶対にその場を離れない
  - ・屋根からの落雪や除雪作業でホームタンクや給油管が破損していないか注意する
  - ・配管の破損を防ぐために雪囲いをしたり、配管の場所が雪で分からなくならないように目印を立てる
  - ・万が一の漏えいに備え、防油堤を設置する
  - ・配管やホームタンクの定期点検に努める
- ※回収・処理に要した費用は全て原因者の負担となります。

■連絡先…事故を起こした場合または発見した場合は、速やかに同課のほか、北上消防署(☎64-1122)、北上警察署(☎61-0110)、岩手県企業局県南施設管理所(☎66-3233)へ

## 太陽光発電設備による感電などにご注意を

環境政策課

☎72-8281

災害などにより破損・浸水した太陽光発電設備は、光が当たる限り発電するため感電のおそれがあるほか、種類によっては有害物質が含まれているものがあります。設置した設備が破損・浸水した場合は、近づいたり触ったりせずに、販売または施工業者に連絡してください。

情報ホットラインに記事の掲載を希望する場合は、広報発行日(第2・4金曜日)の16開庁日前までに直接、ファクス(0197-63-7023)、または電子メール(promo@city.kitakami.iwate.jp)で都市プロモーション課へ。※紙面の都合や記事の内容により掲載できない場合があります。



## お知らせ

### おわびと訂正

広報きたかみ第688号(10月25日発行)21ページ「祝・100歳✳」記事中、氏名は「名須川タマ」さんの誤りでした。おわびして訂正します。

### 当番医の変更

広報きたかみ第688号(10月25日発行)17ページ「休日当番医」の内容は次のとおり変更になりました。



◆11月17日(日)の当番医・内科系  
変更前:むらさきのクリニック

村崎野15-150-1 ☎71-3555

変更後:とどり小児科医院

大通り四丁目3-5 ☎64-1603

◆11月17日(日)の当番薬局

変更前:みつばち薬局

村崎野15-149-1 ☎62-5900

変更後:かたくり薬局

大通り四丁目3-1 ☎61-3351

きたかみ魅力発見

フォトコンテスト2019秋

11月30日(土)まで!



申し込みなど詳しくは、市のホームページをご覧ください。

都市プロモーション課 ☎72-8308

登録済軽未使用車専門店

## きたかみ自販 株式会社細川商会



### 登録済軽未使用車専門店

- 軽未使用車250台取り揃え!
- オールメーカー対応!
- 59万8千円～選べます!



### ホリデー車検北上

- 短時間60分車検
- プロ集団で安心・安全です!
- 立会い車検で安心・納得!

【登録済軽未使用車専門店】【ホリデー車検北上】

〒024-0004 岩手県北上市村崎野19-118-16

TEL 0197-71-1166 FAX 0197-68-4545

## 親子工作教室「消しゴムはんこ とステンシル」

博物館 ☎64-1756

年賀状やクリスマスカードに使えるはんこやステンシルシートを作ります。伝統文様をなぞって切ります。カッターや彫刻刀を使うので必ず保護者と一緒に参加してください。

■とき…12月8日(日)10時～11時30分

■ところ…博物館本館

■対象…小中学生とその保護者

■定員…10組(先着順)

■参加料…300円

■申し込み…12月3日(火)までに電話で同館へ

## 令和元年第2回寺バル ヤサイ ノイトウ×BonBar×永昌寺

自然派ワインと料理のお店 BonBar ☎72-7744

永昌寺の海野義範住職から食の説法を学び、無農薬無化学肥料で野菜を栽培する農家・ヤサイノイトウの畑で収穫体験をします。その後、BonBarのスタッフが調理した採れたての野菜をいただきます。

■とき…11月23日(土)10時30分～13時

■ところ…更木地区交流センター集合  
※車を止めて畑まで移動します。

■参加費…

2,000円(小学生以下無

料、家族参加

の場合は1家

族3,000円)

■申し込み…

BonBarへ



広報紙をスマホ、タブレット端末からご覧いただけます！



マチイロ

マチを好きになるアプリ



## 映画「あの日のオルガン」上映会

同実行委員会

(鈴木) ☎63-4654

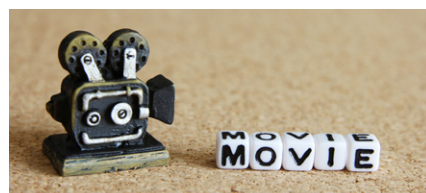
太平洋戦争末期、53人の子どもの命を守った保母たちの実話を映画化。誰もが自分のことで精いっぱいだった時代、彼女たちを突き動かしたものは一体何だったのでしょうか。

■とき…12月9日(月)10時30分～、13時30分～、18時30分～(上映時間119分)

■ところ…さくらホール中ホール

■鑑賞料…【一般・シニア】前売り券1,100円、当日券1,500円【大学生】前売り券1,100円、当日券1,300円【高校生以下】800円

※前売り券はさくらホールまたは同実行委員会販売しています。



## 北上市図書館フォーラム「20 30年の夢のある図書館とは」

中央図書館

☎63-3359

誰もが読書に親しむきっかけとなるために図書館にはどのような機能・かたちが必要なのでしょう。これからの私たちの図書館の未来を考えます。

■とき…11月30日(土)13時～16時

■ところ…日本現代詩歌文学館講堂

■内容…香里ヌヴェール学院学院長の石川一郎氏による講演、パネルディスカッション

■定員・参加料…100人(先着順)・無料

■申し込み…電話(61-5035・平日10時～17時)または電子メール(np0@np0200.net)でいわてNPO-NETサポートへ

※右のQRコードからも申し込みできます。



## 小学生～高校生のための春休み 海外研修交流事業 参加者募集

(公財)国際青少年研修協会

☎03-6417-9721

ホームステイ、英語研修、文化交流、地域見学、野外活動など、10コースから体験内容を選ぶことができます。

■日程…令和2年3月25日(水)～4月5日(日)の6～11日間

■研修国…イギリス、オーストラリア、カナダ、サイパン、ニュージーランド、フィリピン、カンボジア、ネパール

■対象学年…小学3年生～高校3年生

■定員…10～20人

■参加費…248,000～499,000円

※日程・研修国・対象学年・定員・参加費はコースによって異なります。

■説明会…全国10都市で開催(予約不要、入場無料)

■申し込み…令和2年1月31日(金)までに郵送で同協会(〒141-0031東京都品川区西五反田7-15-4第三花田ビル4階)へ。1月24日(金)までに申し込むと10,000円の早期割引あり

※資料請求など詳細は同協会のホームページをご覧ください。



## きたかみ逸品研究会「逸品お店めぐりツアー」

北上商工会議所

☎65-4211

市民に市内のお店を知ってもらうため、バスで店舗を巡るツアーです。

■とき…12月2日(月)10時～13時40分

■ところ…同所集合

■対象…市内に在住している人

■定員…10人(先着順、最低施行人数5人)

■参加料…無料(昼食希望者は1,100円)

■申し込み…11月28日(木)までに同所へ

ペットと一緒にいる墓地公園  
駐車場 完備  
永代供養制度あり  
お求めやすい低金利分割制度あり  
全区画南向き  
パリアフリー  
宗教・宗派自由

※墓石デザインは一例です。当店はお客様の思いをカタチにします。

# 鳩岡崎墓地公園

北上市指令ク第31号

## 第1分譲販売受付開始

鳩岡崎墓地公園は、指定石材店制度を採用しています。

北上地区唯一の全優石認定石材安心の証です

### 髙北上石材店

北上市鳩岡崎 2-51-3

●北上江釣子より車で7分  
●江釣子駅より車で7分  
●北上駅より車で13分

展示場 / 岩手県北上市本町2-1-50 現代詩歌文学館隣  
フリーダイヤル ☎120-188-296  
北上石材店





講座

### 求職者支援訓練「医療事務科」

ハローワーク北上 ☎63-3314

医療機関の受付窓口や診療報酬請求事務に必要な知識と技能・技術を習得します。

■とき…12月5日(木)～令和2年3月4日(木)

■ところ…(株)ニチイ学館北上支店

■対象…次の全てを満たす人①ハローワークに求職を申し込んだ②訓練期間中に雇用保険を受給できない(受給者でも受講できる場合あり)③ハローワークでキャリアコンサルティングなどを受けて求職者支援訓練の支援指示を受けた

■定員…13人(半数に満たない時は中止の場合あり)

■受講料…16,500円(教科書代)

■申し込み…11月14日(木)までにハローワーク北上へ



子育て

### 潜在保育士再就職支援研修会

岩手県社会福祉協議会 岩手県保育士・保育所支援センター

☎019-637-4544

保育士として再就職する際の不安を解消するため、必要な知識や技能の習得を目的とした研修会です。

■とき…11月28日(木)9時30分～12時

■ところ…ふれあいランド岩手第1・2研修室(盛岡市三本柳8-1-3)

■内容…保育所保育指針の改定について、パープサート制作など

■対象…保育士資格を持ち、現在保育士として働いていない人(保育士経験が少ない人や未経験の人も可)

■定員・参加料…40人(先着順)・無料

■申し込み…11月25日(月)までに電話で同センターへ

※託児あり(3人。事前予約、先着順)



イベント

### 親子体験学習会「しめ飾りを作ろう！」

県立農業ふれあい公園農業科学博物館

☎68-3975 FAX68-3962

もうすぐお正月。しめ飾りを親子で作ってみませんか。

■とき…12月15日(日)10時～12時

■ところ…同館

■対象…小学3～6年生とその保護者

■定員…5組10人(先着順)

■参加料…400円(材料費)

■申し込み…

12月8日(日)までに電話またはファクスで同館へ



スポーツ

### はじめての太極拳

武術太極拳しらゆり事務局

(昆野) ☎080-5558-6578

やさしい太極拳で健康長寿を目指します。

■とき…11月22日(金)以降の金曜日(祝日を除く)13時30分～15時

■ところ…飯豊地区交流センター

■対象…初心者 of 成年男女

■定員…8人(先着順)

■参加料…月額2,500円(別途、入会費1,000円)

■申し込み…11月21日(木)までに事務局へ

行政情報・地域情報発信中

きたかみ  **88.8MHz**

市内16地区の情報や市からのお知らせを放送しています。

■放送時間(各回5分)月～金曜日

①7:40～②8:10～③8:40～

④12:40～⑤13:10～⑥13:40～

⑦17:40～⑧18:10～⑨18:40～

市内16地区のイベントなどの情報は、月～木曜日の②⑤⑧と金曜日に放送しています。災害発生などの緊急時には災害情報を放送します。

### 新幹線走行試験 ご協力をお願い

JR東日本は、新幹線試験電車をを使用して、深夜に仙台～新青森間の走行試験を実施しています。ご理解ご協力をお願いします。

■とき…令和4年3月まで(週2回程度、23時～翌日5時ころ)

東日本旅客鉄道(株)盛岡支社企画室  
☎019-625-4019

## 安心の松村 お待ちしております 補聴器体験

最新補聴器試聴できます



正しいメガネ・補聴器で明るい生活  
メガネの松村



松村補聴器サロン

北上市本通り2-3-43

TEL: 0197-64-6121

水曜日定休

<http://www.matsumura1914megane.com>



## 令和元年度 6 次産業化視察研修

岩手県花巻農林振興センター

☎0198-22-4931

[FAX]0198-22-6714

漬物や農家レストラン、真空・殺菌委託加工などの6次産業化に取り組む事業者を、バスに乗って見学しに行きませんか。

■とき…12月4日(水)8時50分～16時30分

■集合場所…県立農業ふれあい公園駐車場、和賀庁舎のどちらかを選択

■視察先…浅舞婦人漬物研究会、山楽里(秋田県横手市)、美郷サンファーム(秋田県仙北郡美郷町)

■対象…市内在住で6次産業化に興味があるまたは取り組んでいる農業者など

■定員…27人(超過の場合は取り組み状況により調整)

■参加料…無料(ただし昼食代1,000円は自己負担)

■申し込み…11月27日(水)までに電話またはファクスで同センターへ



相談

## 教育相談ダイヤルin岩手大学

岩手大学学務部 ☎019-621-6308

学校の先生が抱える職場の悩みや問題について、教員経験者が相談に応じます。相談内容など情報は堅く守られます。

■受付時間…毎週火～金曜日17時～21時(8月13日～16日、12月29日～1月3日を除く)

■相談内容…気がかりなことや心身の健康管理、指導全般に関すること、上司や同僚、保護者の対応など

■対象…教員、家族、同僚、代理の人など

■相談専用電話…☎019-625-7383

## 危険物取扱者試験

(一財)消防試験研究センター岩手県支部 ☎019-654-7006

■とき…①令和2年1月11日(土)②1月18日(土)③1月25日(土)④3月21日(土)

※④は乙種第4類のみ実施します。

■受験地…①盛岡市、奥州市、釜石市②盛岡市、一関市、宮古市、二戸市③花巻市、大船渡市、久慈市④盛岡市

■試験手数料…甲種6,600円、乙種4,600円、丙種3,700円

※10月から手数料が改定されました。

■試験案内…同支部(盛岡市本町通一丁目9-14JT本町通ビル5階)、消防本部、消防署、消防分署で配布

■受付期間…【電子申請(最終日17時締め切り)】①～③11月19日(火)～11月26日(火)④令和2年2月10日(月)～2月17日(月)

【同支部へ郵送(当日消印有効)・持参】①～③11月22日(金)～11月29日(金)④令和2年2月13日(水)～2月20日(水)

※電子申請の方法など詳細は同センターのホームページをご覧ください。



## 犬のふれあい教室

北上ワンワンパトロール隊

(照井) ☎090-1495-4678

■とき…11月17日(日)10時～11時30分

■ところ…和賀川ふれあい広場(東側)

■内容…犬同士のふれあい、しつけ教室など

■対象…登録と予防接種済みの犬

■定員…15頭(先着順)

■参加料…1頭200円(当日受け付け)

■申し込み…当日までに同隊へ

今月は固定資産税第4期、国民健康保険税第5期、介護保険料第5期の納期です。口座振替日は25日です。前日までに預金残高を確認しましょう。

## 俳句実作講座

日本現代詩歌文学館

☎65-1728 [FAX]64-3621

✉shiika@shiikabun.jp

第一線で活躍している俳人の作品に関する講義と、受講生の作品(毎回あらかじめ2首ずつ提出)の添削指導を行います。

■とき…①令和2年1月16日(木)、2月6日(木)、3月12日(木)14時～16時②令和2年1月17日(金)、2月7日(金)、3月13日(金)10時～12時

■ところ…同館2階会議室

■講師…「小熊座」主宰、現代俳句協会副会長の高野ムツオ氏

■対象…俳句実作の経験者

■定員…①②各30人(先着順)

■受講料…2,000円(学生無料)

■申し込み…11月20日(水)から、直接または電話・ファクス・電子メールで同館へ

## 若者向けライフプランニングセミナー

ジョブカフェさくら ☎63-3533

人生に必要なお金の貯め方や増やし方など、お金と暮らしの基礎知識を学びます。

■とき…12月4日(水)10時～12時

■ところ…ジョブカフェさくら(北上地区合同庁舎1階)

■対象…若年者、興味のある人

■定員…10人(先着順)

■参加料…無料

■申し込み…電話または直接同所へ

## 納税相談臨時窓口

市税の納付や相談にご利用ください。電話での相談も受け付けます。

■とき…11月24日(日)9時～16時30分

■ところ…本庁舎地下食堂

※直接、地下食堂出入口からお入りください。

収納課 ☎72-8253

## 『心地いい 木の家』

新築、増改築、リフォームなど  
お客様の「イメージや想い」を「形」に  
わたしたち技術集団がお手伝いします。



千田工業株式会社 北上市九年橋一丁目10番29号 ☎0197-63-3207



人と自然に  
光と風、  
つつまれる暮らし。

千田工業

検索





## インターネット上の融資や甘い話に注意

**Q** インターネットで「お金を貸します」という人を見つけました。信用できるでしょうか？

**A** 個人間融資をうたっているにもかかわらずお金を貸すことは違法になる場合があります。インターネット上では相手は信用できるかどうかを確認することができません。連絡しないようにしましょう。

インターネット上のやりとりでお金を借りて高額な利息の支払いを求められたり、先に保証金としてお金を支払ったにもかかわらず相手と連絡が取れなくなったりするトラブルが起きています。名義などを悪用されてさらなるトラブルに巻き込まれる危険もありますので、個人情報を見知らぬ相手に伝えないようにしましょう。

「お金を貸す」という内容だけでなく、「お金をあげる」「簡単にお金を稼げる」「債務整理をする」などさまざまな名目で勧誘する個人または事業者による詐欺や悪質商法がインターネット上で横行しています。興味本位でウェブサイトを閲覧していると、悪質なウェブサイトに誘導されることもありますので、不審なウェブサイトは開かないようにしましょう。



商品・契約トラブル、多重債務など  
消費生活に関する相談は

**北上市消費生活センター**

ナーニ ハニワサン

**☎ 72-8203**

北上市消費生活センター  
マスコット 8203

次の広報発行日は  
11月22日(金)です

発行 岩手県北上市  
岩手県北上市芳町1-1 ☎0197-64-2111(代)  
編集 企画部都市プロモーション課  
印刷 トーバン印刷株式会社

## なるほど、住民税！②

### 住民税についてよくある質問

今回は、住民税に関してよくある質問とその回答を紹介します。

**Q** 住民税が非課税となる人を教えてください。

**A** 次の①～③のいずれかに該当する人です。

- ①その年の1月1日現在、生活保護法の規定により、生活扶助を受けている人
- ②その年の1月1日現在、障がい者・寡婦(夫)・未成年者のいずれかに該当し、前年の合計所得金額が125万円以下の人
- ③前年中の合計所得金額が、次の表の金額以下の人  
※扶養している人数によって非課税となる金額が異なります。

扶養の人数	合計所得金額 ※()内は給与収入のみの場合の収入金額
0人	280,000円(930,000円)
1人	728,000円(1,378,000円)
2人	1,008,000円(1,683,999円)
3人	1,288,000円(2,099,999円)

**Q** 現在無職で収入がありませんが、なぜ住民税が課税されるのでしょうか？

**A** 住民税は、前年中(1月から12月)の所得をもとに計算されます。そのため現在無職で収入がない場合でも、前年中に一定の収入があれば、住民税が課税されます。

**Q** 最近、北上市に転入してきました。住民税は北上市でも課税されるのでしょうか？

**A** 住民税は、1月1日に住んでいる市町村で課税となります。したがって、1月2日以降に転入した人は本年度北上市では課税されません。来年の1月1日現在、北上市に住んでいる場合は令和2年度の住民税が課税されます。

問い合わせ 市民税課 ☎72-8209

<https://www.city.kitakami.iwate.jp/>

<https://www.facebook.com/KitakamiCity/>

[https://www.instagram.com/kitakami\\_citypromotion/](https://www.instagram.com/kitakami_citypromotion/)

マチイロ

コンセント取付  
ランプ交換  
エアコン工事

コンセント取付・ランプ交換  
電気の“こまった”を解決します。

ホームページ・ブログ公開中  
南部電気工事 検索

明るい未来を創造する技術集団

TEL 0197-67-5252 FAX 0197-67-5326

**南部電気工事株式会社**

VEGETABLE OIL INK

本年度の広報きたかみへの広告掲載については、(株)東広社(☎64-11523)へお問い合わせください。

