

2026(R8). 6.19

広報

きたかみ

- 2 市立大学検討の『今』
- 3 City topics
- 9 市の動き
- 11 お元気ですか 市長です。
- 12 きたかみごみ情報
- 13 情報ホットライン
- 18 マナビページ
- 19 Museum通信
- 20 健幸だより
- 22 すくすくらんど、さくらホールPress
- 23 わくわく図書館、来てけろ！産直
- 24 まちの話題
- 26 みんなの広場
- 28 きたかみタイムスリップ写真館

編集後記

今月開幕のワールドカップ、盛り上がっていますね！ここで一筆。「ワールドカップ」とかけてまして「情報発信」と解きます。どちらもネットが揺れる（バズる）と大騒ぎでしょう。本号の記事で、皆さんの心が少しでも揺れたらうれしいです（晶）

先日、水上牧野開校式の取材に行きました。広大な放牧地でのびのびと過ごす牛たちは、心なしかうれしそう。カメラを向けると、凛々しい表情を見せてくれました。私自身が五年生まれということもあり、牛たちの安全を願うばかりです（山）

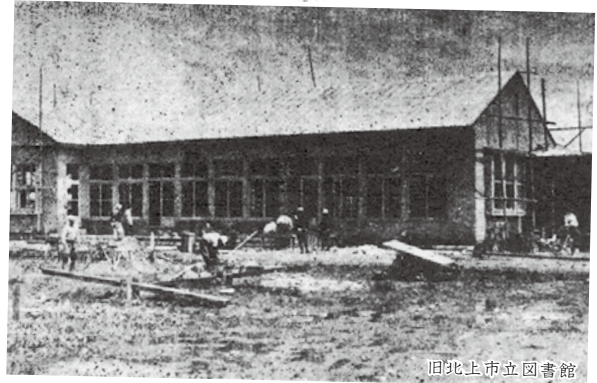
k

きたかみ

タイムスリップ

写真館

-北上のまち並みの移り変わり-



旧北上市立図書館

1954年



2026年

前身の図書館である黒沢尻図書館は、大正8(1919)年に黒沢尻小学校に付設して開館しました。昭和年代に2度の移転を経て、平成5(1993)年、現在の本石町へ中央図書館を整備。長年にわたり、市民の学びや憩いの場として親しまれ、地域の文化や読書活動を支え続けています。

次の広報発行日は
7月17日(金)です

発行 北上市 ☎0197-64-2111(代)
(〒024-8501岩手県北上市芳町1-1)
編集 企画部都市プロモーション課
印刷 株式会社フジサキ



ホームページ



Facebook



Instagram



マチイロ



YouTube



きたかみリズム



ノートPC用SSD



データセンター用ストレージ



マイクロSDカード



スマートフォン用SSD

ここ北上から世界へ。半導体技術で未来をつくる。

SANDISK™



広報きたかみへの広告掲載については、(株)東社(☎64-1523)へお問い合わせください。