



コミュニケーションボード

ゆび 指をさして、おし 教えてください。

なに こま

何かお困りのことはありませんか？

Q とうひょうじょ にゅうじょうけん
投票所の入場券がありません。

A とうひょう かくにん
投票できるか確認

します。

しめい じゅうしょ せいねんがつび

氏名、住所、生年月日

おし
を教えてください。



Q こうほしゃ
候補者がわかりません。

A きさいだい
記載台に
こうほしゃいちらん
候補者一覧があります。
せんきょこうほう か
選挙公報をお貸し
することもできます。



Q じ か
字が書けません。

A しょくいん か
職員が代わり
か
に書きます。



Q ひつだん きぼう
筆談を希望します。

A かみ
紙とペンを
も
お持ちします。



はい

わかりません

いいえ

わ	ら	や _や	ま	は	な	た	さ	か	あ _あ
を	り		み	ひ	に	ち	し	き	い _い
ん	る	ゆ _ゆ	む	ふ	ぬ	つ _つ	す	く	う _う
”	れ		め	へ	ね	て	せ	け	え _え
°	ろ	よ _よ	も	ほ	の	と	そ	こ	お _お

0	1	2	3	4	5	6	7	8	9
---	---	---	---	---	---	---	---	---	---

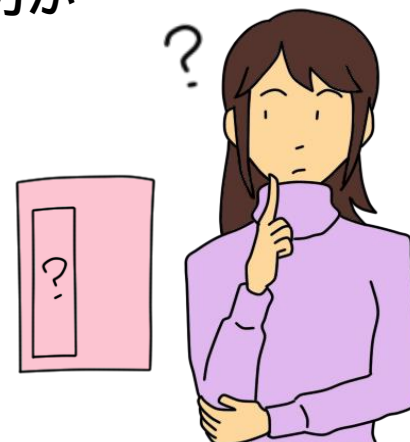
Q ^{じ ちい}字が小さくて
^よ読めません。

A メガネを
^かお貸しします。



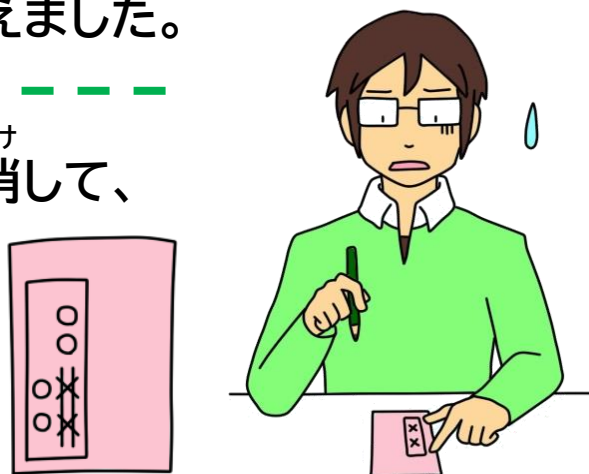
Q ^{とうひょうようし か かた}投票用紙の書き方が
わかりません。

A ^{うらめん}裏面を
^{らん}ご覧ください。



Q ^{か まちが}書き間違えました。

A ^{にじゅうせん け}二重線で消して、
^{か なお}書き直して
ください。



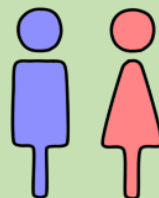
Q ^{とうひょうじょない わす もの}投票所内に忘れ物を
しました。

A ^{しょくいん さが}職員が探して
^{なに わす}きます。何を忘れたか
^{おし}教えてください。



投票済

^{とうひょう}投票した
^{しょうめいしょ}証明書をください。



トイレはどこですか。

投票用紙の 書き方

衆議院

しょうせんきょく
小選挙区

投票用紙

候補者名
こうほしやめい

ひれいだいひょう
比例代表

投票用紙

政党名
せいとうめい

こくみんしんさ
国民審査

や ひと
辞めさせたい人がいたら
うえ か
上に×を書く。

投票用紙

×		×	
▲	△	●	○
▲	△	●	○
▲	△	●	○

参議院

せんきょく
選挙区

投票用紙

候補者名
こうほしやめい

ひれいだいひょう
比例代表

投票用紙

候補者名
または
政党名

県知事

きじつぜん
期日前

投票用紙

候補者名
こうほしやめい

とうじつ
当日

とうせん ひと うえ
当選させたい人の上に
か
○を書く。

投票用紙

		○	
▲	△	●	○
▲	△	●	○
▲	△	●	○

県議会議員

投票用紙

候補者名
こうほしやめい

市長

きじつぜん
期日前

投票用紙

候補者名
こうほしやめい

とうじつ
当日

とうせん ひと うえ
当選させたい人の上に
か
○を書く。

投票用紙

		○	
▲	△	●	○
▲	△	●	○
▲	△	●	○

市議会議員

投票用紙

候補者名
こうほしやめい

【コミュニケーションボードとは何ですか？】

投票に来られた方からの、よくある質問や依頼をまとめたものです。
文字や話し言葉が難しい方であっても、指差しでコミュニケーションを取ることができます。

必要な方が気付けるよう、受付近くなどに置いてください。

使い方

- ①ボードを利用しそうな方が来たら、ゆっくり話しかけてください。
 - ②該当しそうなイラストを示し、「これですか？」と聞いてください。
 - ③利用者が指差しをしたら、質問や依頼を復唱し、ボードの該当欄を示し、ゆっくり確認・説明してください。
- ※右手の手のひらで胸をなでおろす仕草や胸を軽くたたく仕草は「わかった」という意味の手話です。うなづくだけの人もいます。