

赤ちゃんがおなかにやって来たあなたへ

おめでとうございます。
わくわく、そわそわ…？ 喜びと不安が行ったり来たりするトツキトオカ。

実は、**歯や歯ぐきのトラブル**が起こりやすい時期でもあるんです。



妊娠中の歯や歯ぐきのトラブルは

妊婦歯科検診

におまかせください♪

妊婦歯科検診は簡単！2ステップ



「妊婦歯科検診で…」と
歯科医院を予約します



受診票の本人記入欄を
チェックして、歯科医院へ

検診目安時間

平均**20分**※

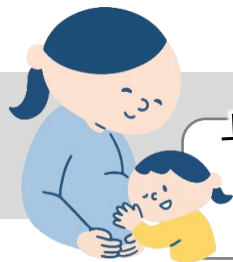
※かかる時間は目安とし
予約時にご確認ください

有効期限 出産予定日の1か月前まで
内容 歯周病、むし歯のチェック
前歯の歯みがき など
検診料金 無料(精密検査や治療は別途費用)

おすすめの受診時期 妊娠5～7か月ころ



歯科医院



上のお子さんがいる方へ

検診にお子さんを同伴できる歯科医院もあります！
予約時にお伝えください。
▶「1歳の子を連れて行きたいです」など

地区	歯科医院名	住所	TEL 0197	土日 診療	子連れ検診 受診OK
飯豊	あだち歯科クリニック	村崎野 17-43-1	72-6789	土	
	あや歯科医院	村崎野 16-284	68-4811	土	○
	佐々木歯科医院	村崎野 15-537-5	66-4184	土日	○
	むらさきの歯科医院	村崎野 16-166-3	71-3418	土	○
二子	二子歯科医院	二子町鳥喰 201	66-3431	土	
黒沢尻北	伊東歯科医院	常盤台 1-23-13	61-0246	土	
	たんご歯科クリニック	上野町 4-12-27	64-4415	土	○
	六本木歯科医院	さくら通り 3-1-23	64-6489	土	○
	わたなべ歯科	常盤台 2-13-37	61-2911	土	

地区	歯科医院名	住所	TEL 0197	土日診療	子連れ検診受診OK
黒沢尻東	及川歯科医院	川岸 4-11-22	65-3334	土	○
	さくらデンタルクリニック	川岸 2-10-25	62-1110	土	○
	大通り歯科医院	大通り 2-1-1	64-5060	土	○
	おやま歯科矯正クリニック	大通り 2-3-1	65-1182	土	
	和賀歯科医院	中野町3-2-4	65-3000	土	○

WEB予約
できます



黒沢尻西	あかさか歯科クリニック	花園町 2-5-15	63-3461	土	
	北上歯科医院	花園町 1-6-29	63-4010	土	
	北上矯正福田歯科	本通り 3-9-10	64-3220	土	○
	北上しらゆりデンタルクリニック	町分18-119-1	62-8070	土	○
	かじまち小原歯科医院	鍛冶町 2-13-20	63-4058	土	○
	サイトウデンタルクリニック	大通り 2-6-18	63-3011	土	○
	都鳥歯科小児歯科クリニック	大曲町 9-26	64-3033	土	○
	とも歯科クリニック	本通り 1-8-17	64-1601	土	○
	本石町歯科医院	本石町1-1-18	64-4100	土	
	松浦歯科医院	青柳町 2-6-21	72-5537	土	○
	おだしま歯科クリニック	九年橋 3-18-15	61-2111	土	○
	スマイリーキッズデンタルケア	九年橋 3-7-22	65-6011	土	○

鬼柳	おいかわ歯科クリニック	鬼柳町卯の木 156-2	67-6161	土	○
----	-------------	--------------	---------	---	---

相去	おおつつみ歯科クリニック	相去町旧館沢 18-1	81-5118	土	○
	立正堂医院歯科	相去町西野 32-1	62-6003	土	

江釣子	えぶりこ歯科医院	上江釣子 18-57-3	77-2487	土	
	菅デンタルクリニック	上江釣子 16-151-2	62-8202	土	○
	なおこ歯科クリニック	北鬼柳 18-104-2	61-3368	土	○
	はなえ歯科医院	上江釣子17-93	72-5545	土	○
	ファミリー歯科医院	北鬼柳 19-83-1	77-4182	土日	○

和賀	門神歯科クリニック	和賀町横川目 36-16-10	72-4180	土	
----	-----------	-----------------	---------	---	--

生まれてくる赤ちゃんのためにも、あなたのためにも、きれいで健康な歯でいよう



北上市健康こども部健康づくり課
TEL 0197-72-8295

0~3歳頃の
歯みがきのことなら

ぴかぴか
教室



そうだ、歯医者さん行こう



R8年度版